

---

[www.trustsmarhome.com](http://www.trustsmarhome.com)

---

HANDLEIDING **NL**  
MODE D'EMPLOI **FR**



Item 73039 Version 1.0

Kijk op [www.trustsmarthome.com](http://www.trustsmarthome.com)  
voor actuele informatie

Consultez le site [www.trustsmarthome.com](http://www.trustsmarthome.com)  
pour lire nos dernières informations

STOPCONTACTSCHAKELAAR VOOR GEBRUIK BUITENSHUIS  
PRISE À INTERRUPTEUR POUR L'EXTÉRIEUR

Lees deze eenvoudige aanwijzingen. Als u deze aanwijzingen niet volgt, kan dit gevaarlijk zijn. Bij onjuiste installatie vervalt alle garantie op dit product.

### COMPATIBILITEIT

Deze ontvanger werkt met alle Trust SmartHome-zenders.

### FUNCTIONALITEIT

Aan/-uit-ontvanger voor buitenstopcontact voor het bedienen van lampen of elektronische apparaten.

### TECHNISCHE SPECIFICATIES

• Stroomvoorziening	220-240 VAC 50 Hz
• Maximale belasting	3500 watt
• Frequentie	433,92 MHz
• Bereik	Binnenshuis: tot 30 m. Buitenshuis: tot 70 m (onder optimale omstandigheden)
• Stroomverbruik stand-by	0,5 watt
• Geheugenadressen	6
• Beveiligingsklasse	IP44

### VERLICHTING – OVERZICHT (ga voor meer informatie naar [www.trustsmarhome.com](http://www.trustsmarhome.com))

- |   |  |
|---|--|
| <input checked="" type="checkbox"/> Gloeilampen   | <input checked="" type="checkbox"/> 12 V halogeenlampen met ijzerkerntransformator |
| <input checked="" type="checkbox"/> Eco halogeenlampen                                  | <input checked="" type="checkbox"/> Compacte fluorescentielampen                   |
| <input checked="" type="checkbox"/> 230 V halogeenlampen                                | <input checked="" type="checkbox"/> Led-lampen                                     |
| <input checked="" type="checkbox"/> 12 V halogeenlampen met elektronische transformator | <input checked="" type="checkbox"/> Fluorescentielampen met starter                |
|   | <input checked="" type="checkbox"/> Fluorescentielampen met gloeistarter           |

### DRAADLOOS SIGNAAL

- Het 433,92 MHz signaal gaat door muren, ramen en deuren.
- Bereik binnenshuis: tot 30 m. Bereik buitenshuis: tot 70 m (onder optimale omstandigheden)
- Het bereik is afhankelijk van lokale omstandigheden, zoals de aanwezigheid van metalen. De metaaldeeltjes in dubbel glas (HR-glas) zorgen bijvoorbeeld voor een afname van het bereik van draadloze signalen.
- Er kunnen beperkingen zijn aan het gebruik van dit apparaat buiten de EU. Controleer, indien van toepassing, of dit apparaat voldoet aan de plaatselijke richtlijnen.

**MAXIMALE BELASTING**

Sluit nooit lampen of apparaten aan die het maximale vermogen van de ontvanger overschrijden. Dit kan defecten, kortsluiting of brand tot gevolg hebben.

**GEVAAR VOOR ELEKTRISCHE SCHOKKEN**

Wees voorzichtig bij het installeren van een ontvanger. Zelfs op een uitgeschakelde ontvanger kan spanning staan.

**LEVENSONDERSTEUNING**

Gebruik Trust SmartHome-producten nooit voor levensondersteunende systemen of andere toepassingen waarbij storingen levensbedreigende gevolgen kunnen hebben.

**INTERFERENTIE**

Interferentie kan de werking van alle zend-ontvangapparatuur negatief beïnvloeden. De afstand tussen 2 ontvangers dient minimaal 50 cm te zijn.

**REPARATIES**

Probeer dit product niet zelf te repareren. In het apparaat zitten geen onderdelen die de gebruiker zelf kan onderhouden.

**WATERBESTENDIGHEID**

Dit product is waterbestendig conform IP44. Let erop dat de interne rubberen afdichting niet beschadigt. Bij gebruik buitenshuis moet deze ontvanger altijd op een waterdicht buitenstopcontact worden aangesloten.

**REINIGING**

Reinig dit product met een droge doek. Gebruik geen agressieve chemicaliën, oplosmiddelen of sterke reinigingsmiddelen.

**HANTEREN**

Laat het apparaat niet vallen, stoot het apparaat niet ergens tegenaan en schud het niet. Een ruwe behandeling kan de interne elektronische schakelingen en fijne mechaniek beschadigen.

**OMGEVING**

Stel het product niet bloot aan extreme hitte of kou. Dit kan de elektronische schakelingen en batterijen beschadigen of de levensduur ervan verkorten.

Veillez lire ces instructions avec le plus grand soin. Leur non-respect peut engendrer des risques et toute installation erronée a pour effet d'annuler toute garantie susceptible de s'appliquer à ce produit.

### COMPATIBILITÉ

Ce récepteur peut être utilisé avec tous les émetteurs Trust SmartHome.

### FONCTION

Récepteur d'activation/de désactivation pour prise murale permettant d'allumer/d'éteindre les lampes ou les appareils électroniques

### SPÉCIFICATIONS TECHNIQUES

- |                          |   |
|--------------------------|---|
| • Alimentation secteur   | 220-240 VCA 50 Hz   |
| • Charge maximale        | 3 500 W   |
| • Fréquence RF           | 433,92 MHz  |
| • Portée                 | Jusqu'à 30 m dans des bâtiments et 70 m à l'extérieur (dans des conditions optimales) |
| • Performances en veille | 0,5 W   |
| • Adresses en mémoire    | 6   |
| • Indice de protection   | IP44  |

### ÉCLAIRAGE – VUE D'ENSEMBLE (des informations détaillées sont disponibles sur le site [www.trustsmarthome.com](http://www.trustsmarthome.com))

- |  |  |
|--|--|
| <input checked="" type="checkbox"/> Lampes à incandescence                                 | <input checked="" type="checkbox"/> Lampes halogènes 12 V avec transformateur à noyau en fer |
| <input checked="" type="checkbox"/> Lampes halogènes économiques                           | <input checked="" type="checkbox"/> Ampoules fluocompactes                                   |
| <input checked="" type="checkbox"/> Lampes halogènes 230 V                                 | <input checked="" type="checkbox"/> Lampes à LED   |
| <input checked="" type="checkbox"/> Lampes halogènes 12 V avec transformateur électronique | <input checked="" type="checkbox"/> Tubes fluorescents avec ballast électronique             |
|  | <input checked="" type="checkbox"/> Tubes fluorescents avec starter à lueur                  |

### SIGNAL SANS FIL

- Le signal radio de 433,92 MHz traverse les murs, les fenêtres et les portes.
- Portée à l'intérieur: jusqu'à 30 m. À l'extérieur: jusqu'à 70 m, dans des conditions optimales.
- La portée dépend des circonstances locales comme la présence de sources de perturbation métalliques. Par exemple, le fin revêtement métallique des vitrages isolants peut influencer les ondes radio.
- Des limitations à l'usage de cet appareil peuvent être appliquées en dehors de l'UE. Si cet appareil est utilisé en dehors de l'UE, contrôlez s'il répond aux directives locales.

**CHARGE MAXIMALE**

Ne raccordez en aucun cas des lampes et des appareils qui dépassent la charge maximale du récepteur, cela peut entraîner des défaillances, des courts-circuits ou des incendies.

**DANGER D'ÉLECTROCUTION**

Faites attention lors de l'installation d'un récepteur. Un récepteur peut présenter une tension, même quand il est débranché.

**ASSISTANCE À LA VIE**

N'utilisez jamais les produits Trust SmartHome pour les systèmes d'assistance à la vie ou toute autre application avec lesquels tout dysfonctionnement d'un quelconque équipement peut avoir des conséquences constituant une menace pour la vie.

**INTERFÉRENCES**

Tous les dispositifs sans fil sont susceptibles de subir des interférences pouvant affecter leur performance. La distance minimale entre 2 récepteurs doit être de 50 cm.

**RÉPARATIONS**

N'essayez pas de réparer ce produit. Il ne contient aucun composant que vous pouvez réparer seul.

**RÉSISTANCE À L'EAU**

Ce produit résiste à l'eau conformément à la norme IP44. Veillez à ce que la bague en caoutchouc située à l'intérieur ne soit pas endommagée. Lors de l'utilisation à l'extérieur, le récepteur doit toujours être placé dans une prise extérieure qui résiste à l'eau.

**NETTOYAGE**

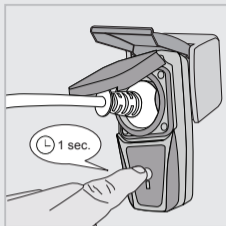
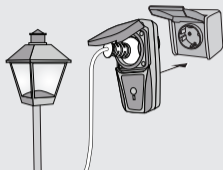
Nettoyez ce produit avec un chiffon sec. Évitez l'usage de tout produit chimique ou solvant de nettoyage agressif ou détergent puissant.

**MANIPULATION**

Abstenez-vous de laisser tomber, de cogner ou de secouer ce produit. Toute manipulation brusque risque d'endommager les circuits internes ainsi que les petites pièces mécaniques.

**ENVIRONNEMENT**

N'exposez pas le produit à des températures excessivement élevées ou basses, car cela pourrait endommager les circuits électroniques ou réduire leur durée de vie.



### 1. Lamp/apparaat aansluiten en ontvanger plaatsen

#### Raccordement de la lampe/l'appareil et installation du récepteur

Controleer eerst of de lamp of het apparaat is ingeschakeld. Sluit de lamp of het apparaat op de ontvanger aan en steek de ontvanger in een buitenstopcontact. Overschrijd niet het maximale vermogen van 3500 W.

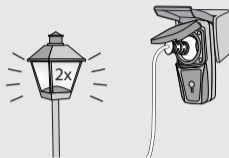
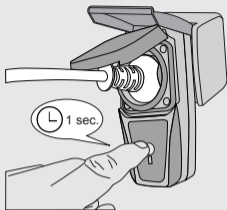
Vérifiez d'abord que la lampe ou l'appareil est allumé. Raccordez la lampe ou l'appareil au récepteur et branchez le récepteur à une prise extérieure. Ne dépassez pas la charge maximale : 3 500 W.

### 2. Leermodus activeren

#### Activation du mode de recherche

Houd de leer-knop van de ontvanger één seconde ingedrukt. De leermodus blijft 15 seconden lang actief. Gedurende deze tijd knippert het lampje langzaam.

Appuyez une seconde sur le bouton de recherche du récepteur. Le mode recherche va être actif pendant 15 secondes. Le voyant indicateur va clignoter lentement.



### 3. Trust SmartHome-zendercode toewijzen Enregistrement du code de l'émetteur Trust SmartHome

Als de leermodus actief is, kan met een willekeurige Trust SmartHome-zender een AAN-sigitaal worden verzonden om de code in het geheugen van de ontvanger op te slaan.

Pendant que le mode recherche est activé, envoyez un signal d'activation depuis un émetteur Trust SmartHome pour enregistrer son code dans la mémoire du récepteur.

### 4. Code bevestigen Confirmation du code

De ontvanger wordt tweemaal in- en uitgeschakeld om de ontvangst van de code te bevestigen. De ontvanger kan maximaal zes verschillende zendercodes in het geheugen opslaan. Bij stroomuitval of als de ontvanger op een ander stopcontact wordt aangesloten, blijft het geheugen behouden.

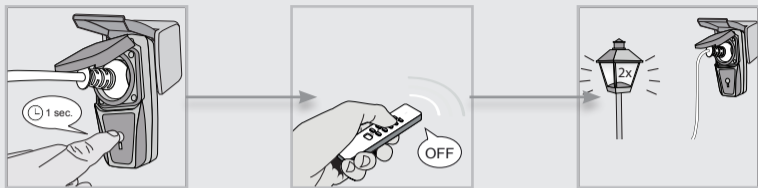
Le récepteur va s'enclencher/se déclencher deux fois pour confirmer la réception du code. Le récepteur peut stocker en mémoire jusqu'à six codes d'émetteur différents. La mémoire est préservée en cas de panne de courant ou de branchement du récepteur dans une autre prise de courant.





### **5. Handmatige bediening met een Trust SmartHome-zender** Commande manuelle avec un émetteur Trust SmartHome

- (1) Druk op ON om de ontvanger in te schakelen.
  - (2) Druk op OFF om de ontvanger uit te schakelen.
- 
- (1) Pour activer le récepteur, pressez la touche ON.
  - (2) Pour désactiver le récepteur, pressez la touche OFF.

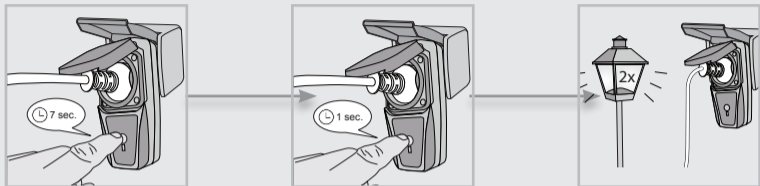


## Eén code wissen

### Suppression d'un code

- (1) Houd de leer-knop één seconde ingedrukt. De leermodus blijft 15 seconden lang actief. Gedurende deze tijd knippert het lampje langzaam.
- (2) Wanneer de leermodus actief is, kunt u met een bepaalde Trust SmartHome-zender een UIT-sigitaal versturen om deze code te wissen.
- (3) De ontvanger wordt tweemaal in- en uitgeschakeld om het wissen van de code te bevestigen.

- (1) Appuyez une seconde sur le bouton de recherche. Le mode recherche va être actif pendant 15 secondes. Le voyant indicateur va clignoter lentement.
- (2) Pendant que le mode recherche est actif, envoyez un signal de désactivation à partir d'un émetteur Trust SmartHome précis pour effacer son code de la mémoire.
- (3) Le récepteur va s'allumer/s'éteindre deux fois pour confirmer la suppression du code.



### **Volledig geheugen wissen** **Effacer toute la mémoire**

- (1) Houd de leer-knop van de ontvanger ongeveer zeven seconden ingedrukt, totdat het lampje snel gaat knipperen. De wismodus blijft 15 seconden lang actief.
- (2) Druk terwijl de wismodus actief is de leer-knop opnieuw één seconde in.
- (3) De ontvanger wordt tweemaal in- en uitgeschakeld om het wissen van het geheugen te bevestigen.

- (1) Conservez le bouton de recherche du récepteur enfoncé pendant 7 secondes jusqu'à ce que le voyant indicateur se mette à clignoter rapidement. Le « mode effacement » reste maintenant actif pendant 15 secondes.
- (2) Appuyez encore une seconde sur le bouton de recherche pendant que le mode effacement est actif.
- (3) Le récepteur va s'allumer/s'éteindre deux fois pour confirmer l'effacement de la mémoire.



**CE** Verklaring van overeenstemming

Trust International B.V. verklaart hierbij dat het TRUST SMART Home-product:

Model: AGDR-3500 STOPCONTACTSCHAKELAAR VOOR GEBRUIK BUITENSHUIS  
Artikelnummer: 73039  
Bedoeld gebruik: Buitenshuis

voldoet aan de essentiële eisen en andere relevante bepalingen van de volgende richtlijnen:  
EMC-richtlijn, Laagspanningsrichtlijn en Eindapparatuurrichtlijn.  
Dit product voldoet aan de volgende normen/standaarden:

EN 61058-1 en EN 61058-2-4	EN 61000-4-5:2006
EN 300 220-1 V2.4.1 (2012-05)	EN 61000-4-6:2009
EN 300 220-2 V2.4.1 (2012-05)	EN 61000-4-11:2004
EN 301 489-1 V1.9.2 (2011-09)	EN 55015:2006 +A1:2007 +A2:2009
EN 301 489-3 V1.6.1 (2013-08)	EN 61000-3-2:2006 +A1:2009 +A2:2009, Class C
EN 55022:2010 +AC:2011, Class B	EN 61000-3-3:2008
EN 61000-3-2:2006 +A1:2009 +A2:2009, Class A	EN 61547:2009
EN 61000-3-3:2008	
EN 61000-4-2:2009	
EN 61000-4-3:2006 +A 1:2008 +A2:201 0	
EN 61000-4-4:2012	

Fabrikant/erkende vertegenwoordiger,



H. Donker, Procurement Director  
Dordrecht, 1-1-2015

**TRUST SMART Home**  
LAAN VAN BARCELONA 600  
3317DD DORDRECHT  
NEDERLAND  
[www.trustsmarthome.com](http://www.trustsmarthome.com)



Lever dit product aan het eind van de levensduur indien mogelijk in voor hergebruik.  
Gooi dit product niet weg met het gewone huishoudelijke afval.  
Kijk op [www.trustsmarhome.com](http://www.trustsmarhome.com) voor actuele informatie.

### **Garantie**

Voor dit product geldt vanaf de aankoopdatum de wettelijke garantie die in uw land van toepassing is.  
Ga voor meer informatie naar: [www.trustsmarhome.com/warranty/](http://www.trustsmarhome.com/warranty/)

### **Auteursrecht**

De inhoud van de "Handleiding" is auteursrechtelijk beschermd. Reproducieren of kopiëren zonder voorafgaande schriftelijke toestemming is verboden. De informatie in dit document kan zonder voorafgaande kennisgeving worden gewijzigd. Ga voor updates naar [www.trustsmarhome.com](http://www.trustsmarhome.com)

**CE Déclaration de conformité**

Trust International B.V. certifie que le produit TRUST SMART Home :

Modèle : AGDR-3500 PRISE À INTERRUPTEUR POUR L'EXTÉRIEUR  
Référence : 73039  
Usage prévu : Extérieur

Est conforme aux exigences essentielles et aux autres prescriptions applicables des directives européennes suivantes : directive EMC, directive Basse tension et directive R&TTE.

Ce produit est compatible avec les normes et les standards ci-après :

EN 61058-1 en EN 61058-2-4	EN 61000-4-5:2006
EN 300 220-1 V2.4.1 (2012-05)	EN 61000-4-6:2009
EN 300 220-2 V2.4.1 (2012-05)	EN 61000-4-11:2004
EN 301 489-1 V1.9.2 (2011-09)	EN 55015:2006 +A1:2007 +A2:2009
EN 301 489-3 V1.6.1 (2013-08)	EN 61000-3-2:2006 +A1:2009 +A2:2009, Class C
EN 55022:2010 +AC:2011, Class B	EN 61000-3-3:2008
EN 61000-3-2:2006 +A1:2009 +A2:2009, Class A	EN 61547:2009
EN 61000-3-3:2008	
EN 61000-4-2:2009	
EN 61000-4-3:2006 +A 1:2008 +A2:201 0	
EN 61000-4-4:2012	

Fabricant/représentant autorisé,



H. Donker, Procurement Director  
Dordrecht, 01/01/2015

**TRUST SMART Home**  
LAAN VAN BARCELONA 600  
3317DD DORDRECHT  
PAYS-BAS  
[www.trustsmarthome.com](http://www.trustsmarthome.com)



Après utilisation, ramenez si possible le produit dans un centre de collecte pour le recyclage. Ne jetez jamais ce produit avec les déchets ménagers.

Consultez le site [www.trustsmarthome.com](http://www.trustsmarthome.com) pour lire nos dernières informations.

### **Garantie**

Ce produit présente une garantie légale à partir de la date d'achat et pour la durée précisée par la législation de votre pays. Pour plus d'informations, consultez le site [www.trustsmarthome.com/warranty/](http://www.trustsmarthome.com/warranty/)

### **Copyright**

Le contenu du présent mode d'emploi est protégé par le droit d'auteur. Toute reproduction ou copie de son contenu est par conséquent formellement interdite sans autorisation écrite préalable. Les informations contenues dans le présent document sont susceptibles de faire l'objet de modification sans préavis. Veuillez donc vérifier les mises à jour sur le site [www.trustsmarthome.com](http://www.trustsmarthome.com)