

Description et principales caractéristiques techniques

- Tuile en zinc maléable
- Dimensions 500 x 400 mm

**Dimensions (mm) :**

Dimensions (H x L x P) : 400 x 370 x 500

Avantages :

- Zinc souple

Utilisations :

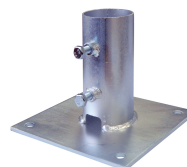
- Accessoire de fixation extérieure
- Installation collective
- Installation individuelle

Accessoires :**F TU 0701**Cône néoprène pour tuile
FTU841/Z**F MA 4020**Mât emboîtable de 2 m et
diamètre 40 mm**F FI 1000**

Fixation de poutre orientable

**F PB 0125**

Plaque de base acier

**V 17 VATCA/100**Câble blanc -17 dB à 860 MHz
classe A en 100 m