

Code EAN : 3660555015255

- Dérivateur 5 - 2 300 MHz - 8 dérivation
- Passage : T: 1.6 / S: 3.6 dB
- Dérivation : T: 25 / S: 29 dB
- Connectique F

**Dimensions (mm) :**

Dimensions (H x L x P) : 60 x 115 x 20

Avantages :

- Boîtier zinc nickelé
- Efficacité de blindage > 80dB - Classe "A"
- Indice de protection IP51
- Passage d'alimentation dans le passage 1 A

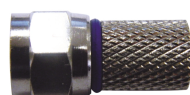
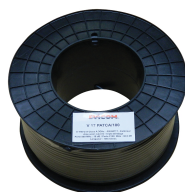
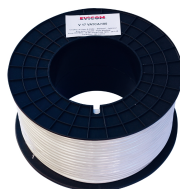
Utilisations :

- Installation individuelle et collective
- Montage dans le TRI
- Installation Terrestre et Satellite

Principales caractéristiques techniques :

Nombre de sorties	8
Bande passante	5-2300 MHz
Perte de dérivation à 860 MHz	25 dB
Perte de dérivation à 2 300 MHz	29 dB
Perte de passage à 860 MHz	1.6 dB
Perte de passage à 2 300 MHz	3.6 dB
Découplage entre sorties à 860MHz	26 dB

Découplage entre sorties à 2 300MHz	27 dB
Découplage sorties\der. à 860 MHz	36 dB
Découplage sorties\der. à 2 300 MHz	32 dB
Linéarité à 860 MHz	2 dB
Linéarité à 2 300 MHz	2 dB
R.O.S. à 860 MHz	1.5 dB
R.O.S. à 2 300 MHz	2 dB

Produits associés :**A F 58**Connecteur F à visser pour
câble V17VATCA - 17PATCA**V 17 PATCA/100**Câble de distribution PE noir
6.8 mm classe A en 100 m**V 17 VATCA/100**Câble de distribution PVC
blanc 6.8 mm classe A en
100 m**A BS/DIN**Deux pattes de fixation rail
DIN pour répartiteurs et
dérivateurs série A BS/xxx**A HST 01**Outil métallique pour visser
les connecteurs F.