

MANUFACTURER'S DECLARATION OF CONFORMITY
DICHIARAZIONE DI CONFORMITA' DEL COSTRUTTORE

| | | |
|---|--|--------------------------------|
| No. | 65602658 | |
| Issuer's name <i>Nome del costruttore:</i> | GEWISS S.p.A. | |
| Issuer's address <i>Indirizzo del costruttore:</i> | Via A. Volta, 1 24069 Cenate Sotto (BG) ITALY | |
| Subject of the declaration <i>Oggetto della dichiarazione:</i> | GW68245N | |
| Main ratings: <i>Dati principali:</i> | <ul style="list-style-type: none"> ➤ Rated voltage / <i>Tensione nominale</i> U_n = 400 Vac ➤ Rated insulation voltage / <i>Tensione nominale di isolamento</i> U_i = 400 Vac ➤ Rated operational voltage / <i>Tensione nominale di impiego</i> U_e = 400 Vac ➤ Rated impulse withstand voltage / <i>Tensione nominale di tenuta a impulso</i> U_{imp} = 4 kV ➤ Rated current of the assembly / <i>Corrente nominale del quadro</i> I_{nA} = 14 A ➤ Rated peak withstand current / <i>Corrente nominale ammissibile di picco</i> I_{pk} = 10 kA ➤ Rated conditional short-circuit current / <i>Corrente nominale di cortocircuito condizionata</i> I_{cc} = 6 kA ➤ SCPD / <i>Dispositivo di protezione contro il cortocircuito</i> / ➤ Rated frequency / <i>Frequenza nominale</i> f_n = 50 Hz ➤ Degree of protection / <i>Grado di protezione</i> IP 65 ➤ Form of the internal separation / <i>Forma della segregazione interna</i> 1 ➤ Pollution degree / <i>Grado di inquinamento</i> 3 ➤ EMC disturbances in environments / <i>Ambiente EMC</i> B ➤ Conditions of installation / <i>Condizioni di installazione</i> | |
| | | <i>Mobile ACS / ASC mobile</i> |
| | <ul style="list-style-type: none"> ➤ Mechanical impact protection / <i>Protezione contro l'impatto meccanico</i> IK 08 ➤ Dimensions / <i>Dimensioni (Width - Height - Depth / Base - Altezza - Profondità)</i> 435-220-96mm ➤ Weight / <i>Peso</i> 4 kg | |

We declare that the products mentioned in subject are designed and manufactured in conformity with the requirements of following harmonized standards:

Dichiariamo che i prodotti citati in oggetto sono progettati e costruiti conformemente ai requisiti delle seguenti norme armonizzate:

| Document No. / <i>Documento N.</i> | Title / <i>Titolo</i> | Date of issue / <i>Data di emissione</i> |
|---------------------------------------|---|---|
| ➤ EN 61439-1 | Low-voltage switchgear and controlgear assemblies - Part 1: General rules <i>Apparecchiature assiemate di protezione e di manovra per bassa tensione (quadri BT) - Parte 1: Regole generali</i> | 2011 |
| ➤ EN 61439-4 | Low-voltage switchgear and controlgear assemblies - Part 4: Particular requirements for assemblies for construction sites (ACS) <i>Apparecchiature assiemate di protezione e di manovra per bassa tensione (quadri BT) Parte 4: Prescrizioni particolari per quadri per cantiere (ASC)</i> | 2013 |

and therefore meeting the essential requirements of the Directives:
e quindi rispondenti ai requisiti essenziali delle Direttive:

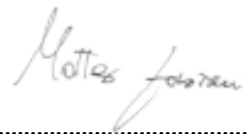
- 2014/35/EU 2014/34/EU Reg.(EU) n.305/2011
 99/5/EC 2014/30/EU

Signed for and on behalf of:

Firmato per conto di: GEWISS S.p.A.

Place and Date:

Luogo e Data Cenate Sotto, 21th April 2017



MATTEO GAVAZZENI
**Industrial Property, Standards,
 Quality Marks and Certifications Manager**

GEWISS

CARATTERISTICHE SPECIFICATION

Serie/Series: Q-DIN

Codice/Code:
GW68245N

Un: 400 V

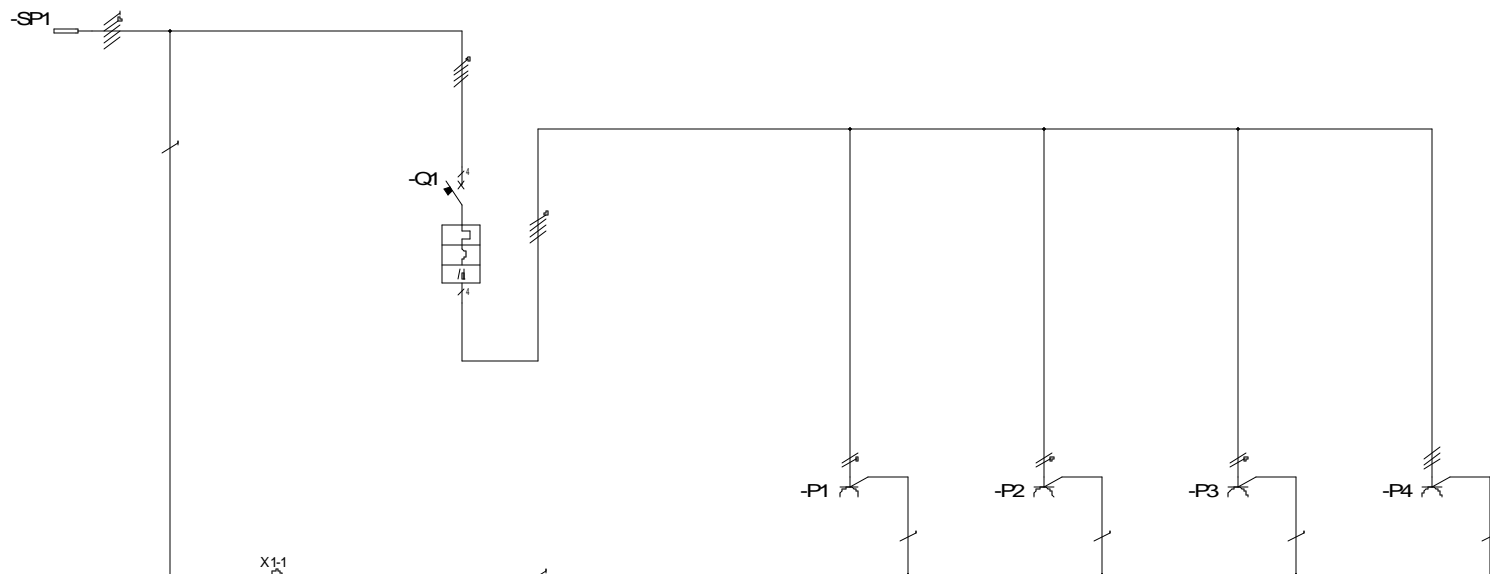
Uaux: /

f: 50 Hz

Icc: 6 kA

Ip: 65

In: 14 A



| UTENZA USER | DENOMINAZIONE DENOMINATION | | SPINA DI ALIMENTAZIONE POWER SUPPLY PLUG | | MORSETTO DI TERRA PROTECTIVE EARTH | | INTERRUTTORE GENERALE MAINSWITCH | | PRESA 1 OUTLET 1 | | PRESA 2 OUTLET 2 | | PRESA 3 OUTLET 3 | | PRESA 4 OUTLET 4 | |
|---|-------------------------------------|-------------------------------|---|----|---------------------------------------|--|-------------------------------------|--|----------------------|----|----------------------|----|----------------------|----|----------------------|----|
| | TIPO / TYPE | POT./TOT.POWER Kw | GW60031H | 16 | | | | | GW62227H | 16 | GW62227H | 16 | GW62227H | 16 | GW62231H | 16 |
| | COEF. CONTEMP. | COS ϕ | | | | | | | 08 | | 08 | | 08 | | 08 | |
| INTERRUTTORE O SEZIONATORE MAINSWITCH | COSTRUTTORE / CONSTRUCTOR | | | | | | GEWISS GW94167 | | | | | | | | | |
| | TIPO / TYPE | | | | | | | | | | | | | | | |
| | N. POLI/N. POLES | In A | | | | | 4 16 | | | | | | | | | |
| | Icc kA | Ich mA | | | | | 6 30 | | | | | | | | | |
| | I _m (o curva/or curve) A | Pd A | | | | | C | | | | | | | | | |
| FUSIBILE FLUSE | TIPO / TYPE | | | | | | | | | | | | | | | |
| | CALIBRO / CALBRE | A | | | | | | | | | | | | | | |
| CONTATTORE CONTACTOR | TIPO / TYPE | | | | | | | | | | | | | | | |
| | In A | Ph kW | | | | | | | | | | | | | | |
| RELE' TERMICO THERMAL RELAY | TIPO / TYPE | | | | | | | | | | | | | | | |
| | TARATURA / CALIBRATION | A | | | | | | | | | | | | | | |
| LINEA DI POTENZA POWER LINE | TIPO CAVO / CABLE TYPES | | 5X2,5mm ² | | 4X2,5mm ² | | 9X2,5mm ² | | 3X2,5mm ² | | 3X2,5mm ² | | 3X2,5mm ² | | 4X2,5mm ² | |
| | FORMAZIONE / FORMATION | | L1,L2,L3,N,PE | | PE | | L1,L2,L3,N | | L1,N,PE | | L2,N,PE | | L3,N,PE | | L1,L2,L3,PE | |
| | LUNGHEZZA / LENGHT | m | | | | | | | | | | | | | | |
| | Iz A | | | | | | | | | | | | | | | |
| | C.d.T. aIn % | C.d.T. alb % | | | | | | | | | | | | | | |
| | Zk m Ω | Zs Ω | | | | | | | | | | | | | | |
| | I _k trifase/monof. kA | I _{k1} fase/terra kA | | | | | | | | | | | | | | |
| | MORSETTIERA / TERMINAL BOARD | | | | | | 1X65517260 16mm ² | | | | | | | | | |

GEWISS

CODICE :
CODE : GW68245NPROGETTO : Schema elettrico
PROJECT : Electric diagramFOGLIO 01
DI 01TITOLO / TITLE: Schema unifilare
Single line diagram

DIS: Crocca A.

DATA/DATE: 14/03/2017



REV. DATA/DATE FIRMA / SIGN. MODIFICA / MODIFY