

MANUFACTURER'S DECLARATION OF CONFORMITY
DICHIARAZIONE DI CONFORMITA' DEL COSTRUTTORE

| | | |
|---|--|--|
| No. | 65602641 | |
| Issuer's name <i>Nome del costruttore:</i> | GEWISS S.p.A. | |
| Issuer's address <i>Indirizzo del costruttore:</i> | Via A. Volta, 1 24069 Cenate Sotto (BG) ITALY | |
| Subject of the declaration <i>Oggetto della dichiarazione:</i> | GW68244N | |
| Main ratings: <i>Dati principali:</i> | <ul style="list-style-type: none"> ➤ Rated voltage / <i>Tensione nominale</i> U_n = 400 Vac ➤ Rated insulation voltage / <i>Tensione nominale di isolamento</i> U_i = 400 Vac ➤ Rated operational voltage / <i>Tensione nominale di impiego</i> U_e = 400 Vac ➤ Rated impulse withstand voltage / <i>Tensione nominale di tenuta a impulso</i> U_{imp} = 4 kV ➤ Rated current of the assembly / <i>Corrente nominale del quadro</i> I_{nA} = 14 A ➤ Rated peak withstand current / <i>Corrente nominale ammissibile di picco</i> I_{pk} = 10 kA ➤ Rated conditional short-circuit current / <i>Corrente nominale di cortocircuito condizionata</i> I_{cc} = 6 kA ➤ SCPD / <i>Dispositivo di protezione contro il cortocircuito</i> / ➤ Rated frequency / <i>Frequenza nominale</i> f_n = 50 Hz ➤ Degree of protection / <i>Grado di protezione</i> IP 65 ➤ Form of the internal separation / <i>Forma della segregazione interna</i> 1 ➤ Pollution degree / <i>Grado di inquinamento</i> 3 ➤ EMC disturbances in environments / <i>Ambiente EMC</i> B ➤ Conditions of installation / <i>Condizioni di installazione</i> | <p align="right"><i>Mobile ACS / ASC mobile</i></p> <ul style="list-style-type: none"> ➤ Mechanical impact protection / <i>Protezione contro l'impatto meccanico</i> IK 08 ➤ Dimensions / <i>Dimensioni (Width - Height - Depth / Base - Altezza - Profondità)</i> 430-105-96 mm ➤ Weight / <i>Peso</i> 4 kg |

We declare that the products mentioned in subject are designed and manufactured in conformity with the requirements of following harmonized standards:

Dichiariamo che i prodotti citati in oggetto sono progettati e costruiti conformemente ai requisiti delle seguenti norme armonizzate:

| Document No. / <i>Documento N.</i> | Title / <i>Titolo</i> | Date of issue / <i>Data di emissione</i> |
|---------------------------------------|---|---|
| ➤ EN 61439-1 | Low-voltage switchgear and controlgear assemblies - Part 1: General rules <i>Apparecchiature assiemate di protezione e di manovra per bassa tensione (quadri BT) - Parte 1: Regole generali</i> | 2011 |
| ➤ EN 61439-4 | Low-voltage switchgear and controlgear assemblies - Part 4: Particular requirements for assemblies for construction sites (ACS) <i>Apparecchiature assiemate di protezione e di manovra per bassa tensione (quadri BT) Parte 4: Prescrizioni particolari per quadri per cantiere (ASC)</i> | 2013 |

and therefore meeting the essential requirements of the Directives:
e quindi rispondenti ai requisiti essenziali delle Direttive:

2014/35/EU

2014/34/EU

Reg.(EU) n.305/2011

99/5/EC

2014/30/EU

Signed for and on behalf of:

Firmato per conto di: GEWISS S.p.A.

Place and Date:

Luogo e Data Cenate Sotto, 02th May 2017

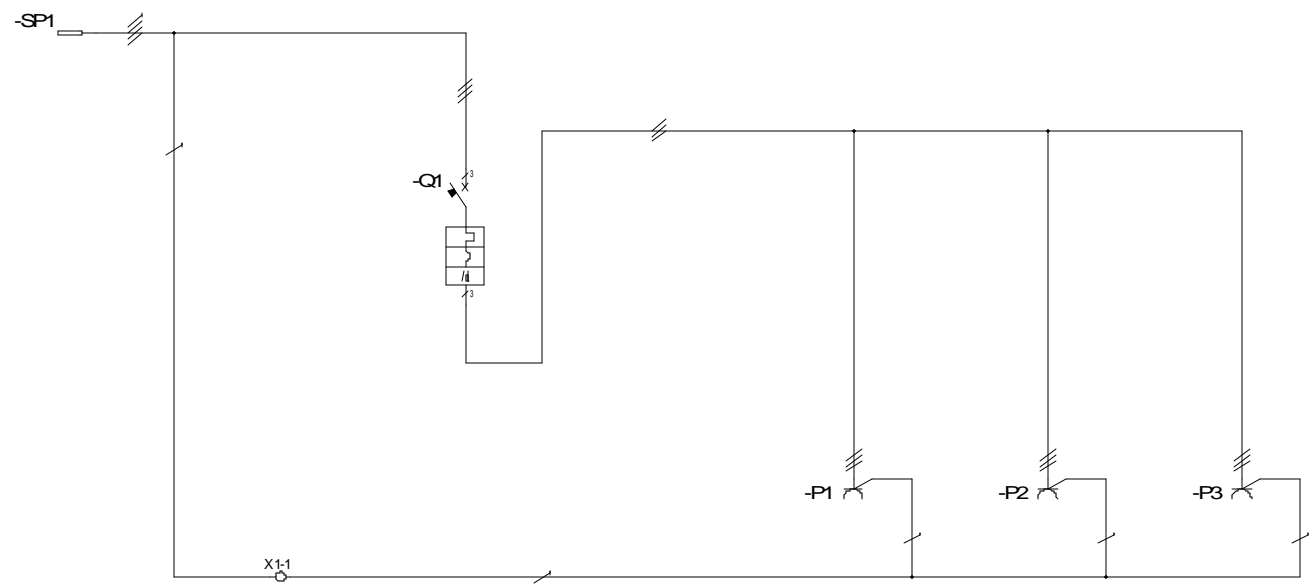
MATTEO GAVAZZENI
**Industrial Property, Standards,
Quality Marks and Certifications Manager**

Doc. 65602518



**CARATTERISTICHE
SPECIFICATION**

| | |
|---------------|----------|
| Serie/Series: | Q-DIN |
| Codice/Code: | GW68244N |
| Un: | 400 V |
| Uaux: | / |
| f: | 50 Hz |
| Icc: | 6 kA |
| Ip: | 65 |
| In: | 14 A |



| UTENZA USER | DENOMINAZIONE DENOMINATION | | SPINA DI ALIMENTAZIONE POWER SUPPLY PLUG | | MORSETTO DI TERRA PROTECTIVE EARTH | INTERRUTTORE GENERALE MAINSWITCH | PRESA 1 OUTLET 1 | | PRESA 2 OUTLET 2 | | PRESA 3 OUTLET 3 | | |
|---|-----------------------------------|-------------------|---|----|---------------------------------------|-------------------------------------|----------------------|----|----------------------|----|----------------------|----|----------------------|
| | TIPO / TYPE | POT./TOT.POWER Kw | GW60030H | In | | | GW62231H | 16 | GW62231H | 16 | GW62231H | 16 | |
| | COEF. CONTEMP. | COS φ | | | | | 08 | | 08 | | 08 | | |
| INTERRUTTORE O SEZIONATORE MAINSWITCH | COSTRUTTORE / CONSTRUCTOR | | | | | GEWISS GW94147 | | | | | | | |
| | TIPO / TYPE | | | | | | | | | | | | |
| | N. POLI/N.POLES | In | A | | | 3 | 16 | | | | | | |
| | Icc | kA | Ich | mA | | 6 | 30 | | | | | | |
| | I _m (o curva/or curve) | A | Pd | A | | C | | | | | | | |
| FUSIBILE FLUSE | TIPO / TYPE | | | | | | | | | | | | |
| | CALIBRO/CALBRE | A | | | | | | | | | | | |
| CONTATTORE CONTACTOR | TIPO / TYPE | | | | | | | | | | | | |
| | In | A | Ph | kW | | | | | | | | | |
| RELE' TERMICO THERMAL RELAY | TIPO / TYPE | | | | | | | | | | | | |
| | TARATURA / CALIBRATION | A | | | | | | | | | | | |
| LINEA DI POTENZA POWER LINE | TIPO CAVO / CABLE TYPES | | 4X2,5mm ² | | 3X2,5mm ² | | 9X2,5mm ² | | 4X2,5mm ² | | 4X2,5mm ² | | 4X2,5mm ² |
| | FORMAZIONE / FORMATION | | L1,L2,L3,PE | | PE | | L1,L2,L3,N | | L1,L2,L3,PE | | L1,L2,L3,PE | | L1,L2,L3,PE |
| | LUNGHEZZA / LENGHT | m | | | | | | | | | | | |
| | Iz | A | | | | | | | | | | | |
| | C.d.T. aIn | % | C.d.T. aIb | % | | | | | | | | | |
| | Zk | mΩ | Zs | Ω | | | | | | | | | |
| | I _k trifase/monof. | kA | I _{k1} fase/terra | kA | | | | | | | | | |
| | MORSETTIERA / TERMINAL BOARD | | | | | 1X65517260 | 16mm ² | | | | | | |



| | | | | | |
|-----------------|----------|------------|---|------------|----|
| CODICE : | GW68244N | PROGETTO : | Schema elettrico | FOGLIO | 01 |
| CODE : | | PROJECT : | Electric diagram | DI | 01 |
| TITOLO / TITLE: | | | Schema unifilare Single line diagram | | ◀▶ |
| DIS: Crocca A. | | DATA/DATE: | | 26/04/2017 | |

| | | | |
|------|-----------|---------------|-------------------|
| REV. | DATA/DATE | FIRMA / SIGN. | MODIFICA / MODIFY |
|------|-----------|---------------|-------------------|