

MANUFACTURER'S DECLARATION OF CONFORMITY
DICHIARAZIONE DI CONFORMITA' DEL COSTRUTTORE

No.	65595159	
Issuer's name <i>Nome del costruttore:</i>	GEWISS S.p.A.	
Issuer's address <i>Indirizzo del costruttore:</i>	Via A. Volta, 1 24069 Cenate Sotto (BG) ITALY	
Subject of the declaration: <i>Oggetto della dichiarazione:</i>	GW68216N	
Main ratings: <i>Dati principali:</i>	<ul style="list-style-type: none"> ➤ Rated voltage / <i>Tensione nominale</i> U_n = 230 Vac ➤ Rated insulation voltage / <i>Tensione nominale di isolamento</i> U_i = 400 Vac ➤ Rated operational voltage / <i>Tensione nominale di impiego</i> U_e = 230 Vac ➤ Rated impulse withstand voltage / <i>Tensione nominale di tenuta a impulso</i> U_{imp} = 4 kV ➤ Rated current of the assembly / <i>Corrente nominale del quadro</i> I_{nA} = 14 A ➤ Rated peak withstand current / <i>Corrente nominale ammissibile di picco</i> I_{pk} = 10 kA ➤ Rated conditional short-circuit current / <i>Corrente nominale di cortocircuito condizionata</i> I_{cc} = 6 kA ➤ SCPD / <i>Dispositivo di protezione contro il cortocircuito</i> / ➤ Rated frequency / <i>Frequenza nominale</i> f_n = 50 Hz ➤ Degree of protection / <i>Grado di protezione</i> IP 65 ➤ Form of the internal separation / <i>Forma della segregazione interna</i> 1 ➤ Pollution degree / <i>Grado di inquinamento</i> 3 ➤ EMC disturbances in environments / <i>Ambiente EMC</i> B ➤ Conditions of installation / <i>Condizioni di installazione</i> 	<p align="right"><i>Mobile ACS / ASC mobile</i></p> <ul style="list-style-type: none"> ➤ Mechanical impact protection / <i>Protezione contro l'impatto meccanico</i> IK 08 ➤ Dimensions / <i>Dimensioni (Width - Height - Depth / Base - Altezza - Profondità)</i> 435-220-96 mm ➤ Weight / <i>Peso</i> 3,5 kg

We declare that the products mentioned in subject are designed and manufactured in conformity with the requirements of following harmonized standards:

Dichiariamo che i prodotti citati in oggetto sono progettati e costruiti conformemente ai requisiti delle seguenti norme armonizzate:

Document No. / <i>Documento N.</i>	Title / <i>Titolo</i>	Date of issue / <i>Data di emissione</i>
➤ EN 61439-1	Low-voltage switchgear and controlgear assemblies - Part 1: General rules <i>Apparecchiature assemblate di protezione e di manovra per bassa tensione (quadri BT) - Parte 1: Regole generali</i>	2011
➤ EN 61439-4	Low-voltage switchgear and controlgear assemblies - Part 4: Particular requirements for assemblies for construction sites (ACS) <i>Apparecchiature assemblate di protezione e di manovra per bassa tensione (quadri BT) Parte 4: Prescrizioni particolari per quadri per cantiere (ASC)</i>	2013

and therefore meeting the essential requirements of the Directives:
e quindi rispondenti ai requisiti essenziali delle Direttive:

- 2014/35/EU 2014/34/EU Reg.(EU) n.305/2011
 99/5/EC 2014/30/EU

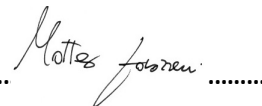
Signed for and on behalf of:

Firmato per conto di: GEWISS S.p.A.

Place and Date:

Cenate Sotto, 1st July 2016

MATTEO GAVAZZENI
 Industrial Property, Standards,
 Quality Marks and Certifications Manager



GEWISS

CARATTERISTICHE SPECIFICATION

Serie/Series: QDIN

Codice/Code: GW 68216N

Un: 230 V

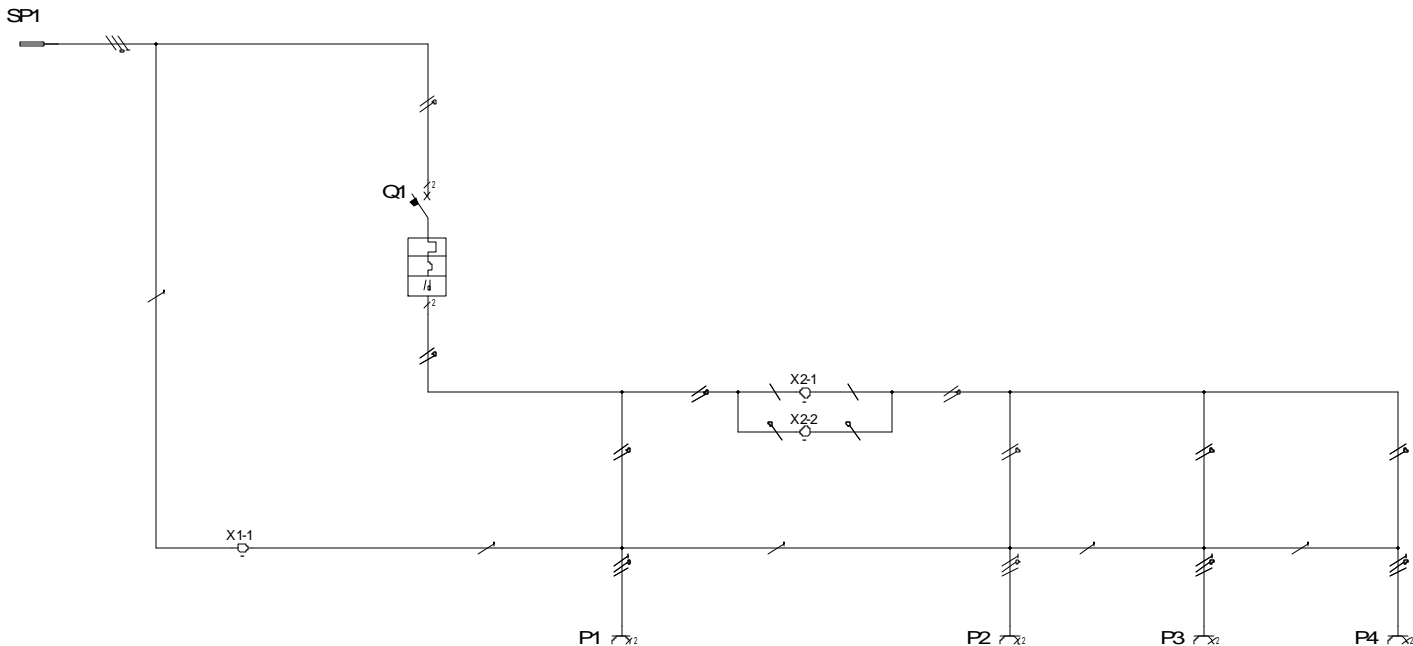
Uaux: /

f: 50 Hz

Icc: 6 KA

Ip: 65

In: 14A



UTENZA USE	DENOMINAZIONE DENOMINATION		SPINA DI CORRENTE PLUG		MORSETTO DI TERRA EARTH TERMINAL BLOCK		INTERRUTTORE GENERALE MAINSWITCH		PRESA 1 OUTLET 1		MORSETTI DI APPOGGIO TERMINAL BLOCK		PRESA 2 OUTLET 2		PRESA 3 OUTLET 3		PRESA 4 OUTLET 4			
	TIPO / TYPE	POT./TOT.POWER Kw	GW60026H	16					GW62227H	16			GW62227H	16	GW62227H	16	GW62227H	16		
	COEF. CONTEMP.	COS φ	0,8						0,8			0,8		0,8		0,8		0,8		
INTERRUTTORE O SEZIONATORE MAINSWITCH	COSTRUTTORE / CONSTRUCTOR		GEWISS				GEWISS													
	TIPO / TYPE		2P+T				GW94127													
	N. POLI/N.POLES		In	A			2		16											
	Icc		kA	6			6		30											
Im (o curva/or curve)		A	Pd			C														
FUSIBILE FUZE	TIPO / TYPE																			
CAIBRO/CALBRE		A																		
CONTATTORE CONTACTOR	TIPO / TYPE																			
In		A	Ph	kW																
RELE TERMICO THERMAL RELAY	TIPO / TYPE																			
TARATURA / CALIBRATION		A																		
LINEA DI POTENZA POWER LINE	TIPO CAVO / CABLE TYPES		3 X 2,5 MMQ		4 X 2,5 MMQ		4 X 2,5 MMQ		3 X 2,5 MMQ		6 X 2,5 MMQ		3 X 2,5 MMQ		3 X 2,5 MMQ		3 X 2,5 MMQ			
	FORMAZIONE / FORMATION		L1,N,PE		PE		L1,N		L1,N,PE		L1,N		L1,N,PE		L1,N,PE		L1,N,PE			
	LUNGHEZZA / LENGHT		m																	
	Iz		A																	
C.d.T. aIn		%	C.d.T. alb	%																
Zk		mΩ	Zs	mΩ																
Ik trifase/monof.		kA	Ik1 fase/terra	kA																
MORSETTIERA / TERMINAL BOARD				16MMQ						2X6MMQ										

GEWISS

CODICE : GW68216N
CODE :

PROGETTO : Schema elettrico
PROJECT : Electric diagram

FOGLIO 02
DI 02

TITOLO / TITLE: Schema unifilare
Wire electric diagram

01 ◀▶

REV. DATA/DATE FIRMA / SIGN. MODIFICA / MODIFY

DIS: Crocca A. DATA/DATE: 01/07/2016