

MANUFACTURER'S DECLARATION OF CONFORMITY
DICHIARAZIONE DI CONFORMITA' DEL COSTRUTTORE

No.	65602666	
Issuer's name <i>Nome del costruttore:</i>	GEWISS S.p.A.	
Issuer's address <i>Indirizzo del costruttore:</i>	Via A. Volta, 1 24069 Cenate Sotto (BG) ITALY	
Subject of the declaration <i>Oggetto della dichiarazione:</i>	GW68246N	
Main ratings: <i>Dati principali:</i>	<ul style="list-style-type: none"> ➤ Rated voltage / <i>Tensione nominale</i> U_n = 400 Vac ➤ Rated insulation voltage / <i>Tensione nominale di isolamento</i> U_i = 400 Vac ➤ Rated operational voltage / <i>Tensione nominale di impiego</i> U_e = 400 Vac ➤ Rated impulse withstand voltage / <i>Tensione nominale di tenuta a impulso</i> U_{imp} = 4 kV ➤ Rated current of the assembly / <i>Corrente nominale del quadro</i> I_{nA} = 14 A ➤ Rated peak withstand current / <i>Corrente nominale ammissibile di picco</i> I_{pk} = 10 kA ➤ Rated conditional short-circuit current / <i>Corrente nominale di cortocircuito condizionata</i> I_{cc} = 6 kA ➤ SCPD / <i>Dispositivo di protezione contro il cortocircuito</i> / ➤ Rated frequency / <i>Frequenza nominale</i> f_n = 50 Hz ➤ Degree of protection / <i>Grado di protezione</i> IP 65 ➤ Form of the internal separation / <i>Forma della segregazione interna</i> 1 ➤ Pollution degree / <i>Grado di inquinamento</i> 3 ➤ EMC disturbances in environments / <i>Ambiente EMC</i> B ➤ Conditions of installation / <i>Condizioni di installazione</i> 	
		<i>Mobile ACS / ASC mobile</i>
	<ul style="list-style-type: none"> ➤ Mechanical impact protection / <i>Protezione contro l'impatto meccanico</i> IK 08 ➤ Dimensions / <i>Dimensioni (Width - Height - Depth / Base - Altezza - Profondità)</i> 435-220-96 mm ➤ Weight / <i>Peso</i> 4 kg 	

We declare that the products mentioned in subject are designed and manufactured in conformity with the requirements of following harmonized standards:

Dichiaro che i prodotti citati in oggetto sono progettati e costruiti conformemente ai requisiti delle seguenti norme armonizzate:

Document No. / <i>Documento N.</i>	Title / <i>Titolo</i>	Date of issue / <i>Data di emissione</i>
➤ EN 61439-1	Low-voltage switchgear and controlgear assemblies - Part 1: General rules <i>Apparecchiature assiemate di protezione e di manovra per bassa tensione (quadri BT) - Parte 1: Regole generali</i>	2011
➤ EN 61439-4	Low-voltage switchgear and controlgear assemblies - Part 4: Particular requirements for assemblies for construction sites (ACS) <i>Apparecchiature assiemate di protezione e di manovra per bassa tensione (quadri BT) Parte 4: Prescrizioni particolari per quadri per cantiere (ASC)</i>	2013

and therefore meeting the essential requirements of the Directives:
e quindi rispondenti ai requisiti essenziali delle Direttive:

- 2014/35/EU 2014/34/EU Reg.(EU) n.305/2011
 99/5/EC 2014/30/EU

Signed for and on behalf of:

Firmato per conto di: GEWISS S.p.A.

Place and Date:

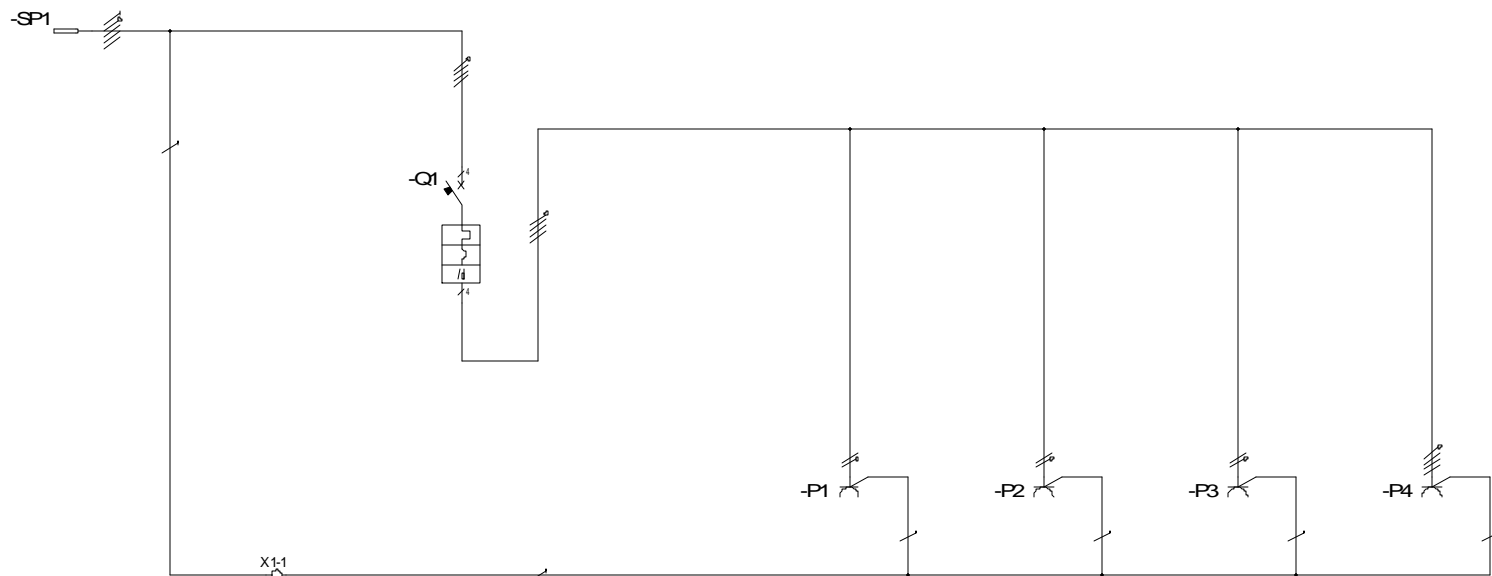
Luogo e Data Cenate Sotto, 02th May 2017

MATTEO GAVAZZENI 
 Industrial Property, Standards,
 Quality Marks and Certifications Manager



**CARATTERISTICHE
SPECIFICATION**

Serie/Series:	Q-DIN
Codice/Code:	GW68246N
Un:	400 V
Uaux:	/
f:	50 Hz
Icc:	6 kA
Ip:	65
In:	14 A



UTENZA USER	DENOMINAZIONE DENOMINATION		SPINA DI ALIMENTAZIONE POWER SUPPLY PLUG		MORSETTO DI TERRA PROTECTIVE EARTH		INTERRUTTORE GENERALE MAINSWITCH		PRESA 1 OUTLET 1		PRESA 2 OUTLET 2		PRESA 3 OUTLET 3		PRESA 4 OUTLET 4			
	TIPO / TYPE	POT./TOT.POWER Kw	In	A														
					GW60031H	16				GW62227H	16	GW62227H	16	GW62227H	16	GW62232H	16	
										08		08		08		08		
	COEFF. CONTEMP.		COS φ															
INTERRUTTORE O SEZIONATORE MAINSWITCH	COSTRUTTORE / CONSTRUCTOR						GEWISS GW94167											
	TIPO / TYPE																	
	N. POLI/N.POLES	In	A				4	16										
	Icc	kA	Ich	mA			6	30										
	I _m (o curva/or curve)	A	Pd	A			C											
FUSIBILE FLUSE	TIPO / TYPE																	
	CAIBRO/CALBRE	A																
CONTATTORE CONTACTOR	TIPO / TYPE																	
	In	A	Ph	kW														
RELE' TERMICO THERMAL RELAY	TIPO / TYPE																	
	TARATURA / CALIBRATION	A																
LINEA DI POTENZA POWER LINE	TIPO CAVO / CABLE TYPES	5X2,5mm ²			4X2,5mm ²		10X2,5mm ²		3X2,5mm ²		3X2,5mm ²		3X2,5mm ²		5X2,5mm ²			
	FORMAZIONE / FORMATION	L1,L2,L3,N,PE			PE		L1,L2,L3,N		L1,N,PE		L2,N,PE		L3,N,PE		L1,L2,L3,N,PE			
	LUNGHEZZA / LENGHT	m																
	Iz	A																
	C.d.T. aIn %	C.d.T. alb %																
	Zk mΩ	Zs Ω																
	I _k trifase/monof. kA	I _{k1} fase/terra kA																
	MORSETTIERA / TERMINAL BOARD				1X65517260 16mm ²													



CODICE :	GW68246N	PROGETTO :	Schema elettrico	FOGLIO	01
CODE :		PROJECT :	Electric diagram	DI	01
TITOLO / TITLE:			Schema unifilare Single line diagram		◀ ▶
DIS: Crocca A.		DATA/DATE:		26/04/2017	

REV.	DATA/DATE	FIRMA / SIGN.	MODIFICA / MODIFY
------	-----------	---------------	-------------------