



**3x one phase energy meter, direct connection 80 A**

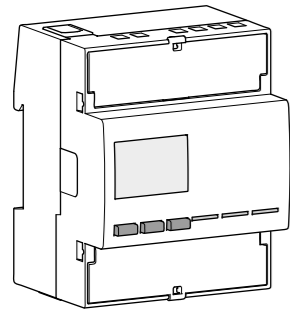
with 3 pulse (S0) outputs

**User instructions**

**EU declaration of conformity:**  
<http://hgr.io/r/ecp180t>



6LE005370Ae



**ECP180T**

**Safety instructions**  
 This device must be installed only by a professional electrician fitter according to local applicable installation standards. Do not plug in or unplug this product when the power supplying is ON. Its use is only permitted within the limits shown and stated in the installation instructions. The device and the equipment connected can be destroyed by loads exceeding the values stated.

**Error condition:**  
 When partial energy blinks, reset partial energy (maximum partial energy register). When the display shows the message **ERROR NO2** or **ERROR NO3**, the meter has got a malfunction and must be replaced.

**Operating principle**  
 This 4 quadrants meter measures the active energy used in an electrical installation.  
 This device can manage 2 tariffs by 230 VAC digital input.  
 - Active Energy Class B (according to EN 50470)  
 - Active Power Class 1 (according to IEC 62053-21 and IEC 61557-12)  
 - Reactive Energy Class 2 (according to IEC 60253-23)  
 - Reactive Power Class 2 (according to IEC 62053-21).  
 This device has a backlighted LCD and 3 push-button keys to read Energies, V, I, PF, F, P, Q and to configure some parameters.

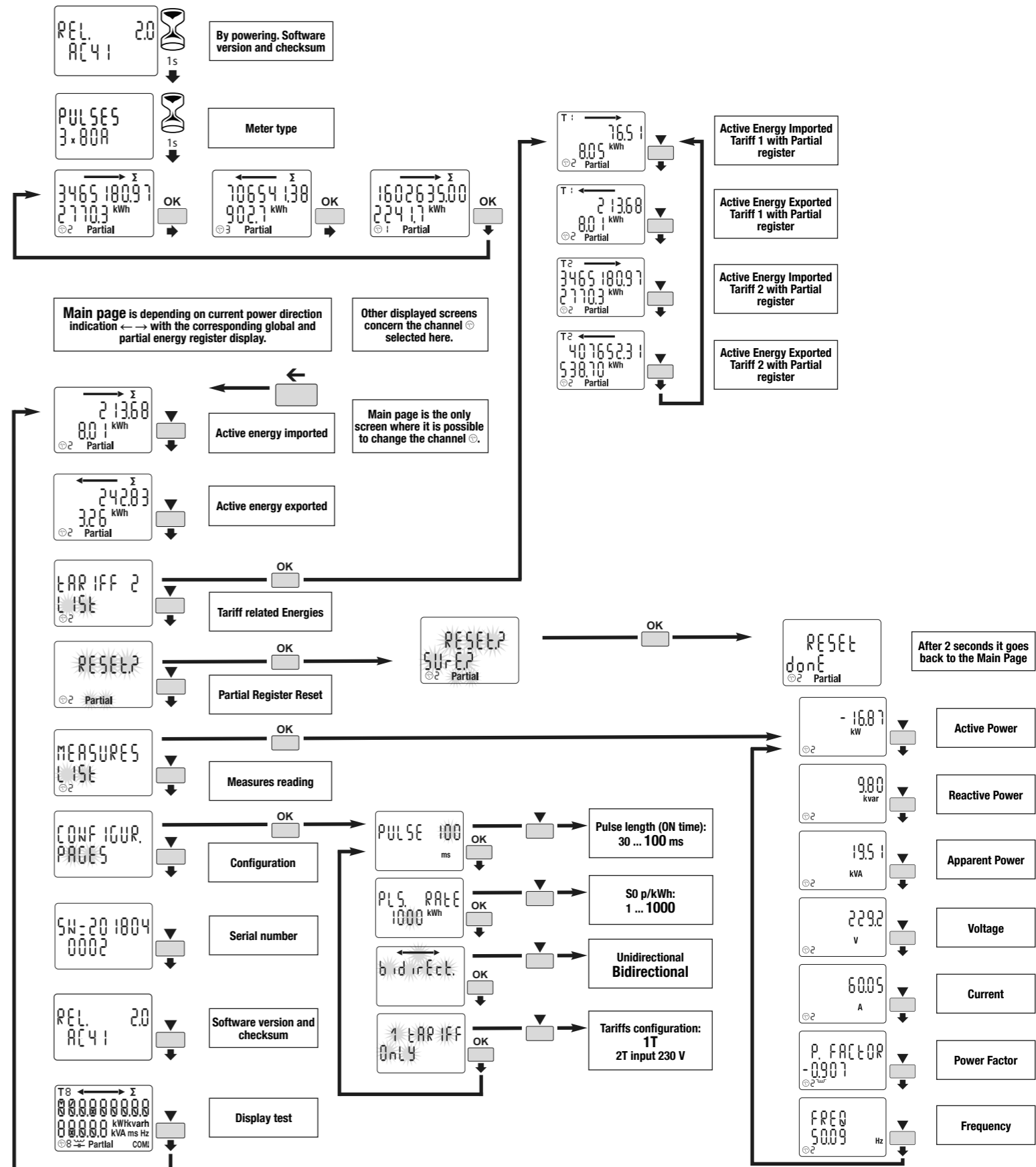
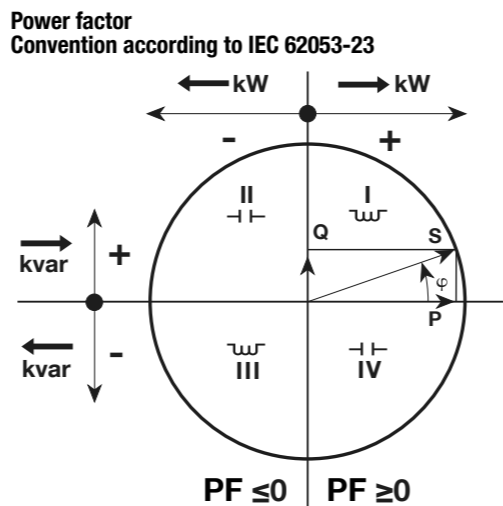
**Product presentation**  
 LCD display:

	Σ Energy for all tariffs
	T8 Tariff
	Selected meter (1, 2 or 3)
	Reactive power inductive/capacitive
	Main Energy Register, not resettable
	Partial Energy Register, resettable
	Units
	Energy import (consumption →) Energy export (production ←)

- Symbols**
- 3x one phase
  - Protected by double insulation (Class II)
  - Backstop: Reversal preventing device

- Commands**
- OK** button: is used to confirm a modification of a parameter (or of a digit of a numerical parameter) or to answer to a question
  - SCROLL** button: is used to scroll Menu pages or to modify the whole value or a digit of a parameter
  - ESCAPE** button: is used to escape to main menu from anywhere or to skip back to the previous digit of the value under modification
  - Optical metrological LED
- 1000 imp/kWh

**Note:**  
 If no button is pushed for at least 20 seconds the display goes back to the Main Page and the backlight is switched off again.



**3x eenfase energiemeter, directe stroommeting 80 A**

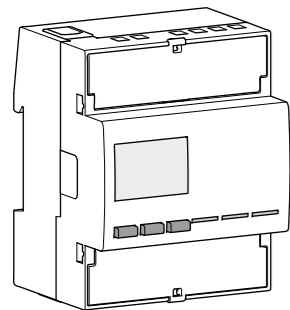
met 3 puls (S0) uitgangen

**Gebruikersinstructies**

**EU-conformiteitsverklaring:**  
<http://hgr.io/r/ecp180t>



6LE005370Ae



**ECP180T**

**Veiligheidsinstructies**

Dit apparaat mag alleen worden geïnstalleerd door een professionele installateur in overeenstemming met de geldende installatienormen. Sluit dit product niet aan of koppel het niet los bij ingeschakelde spanning. Het gebruik ervan is alleen toegestaan binnen de aangegeven grenzen en vermeld in de installatie-instructies. Het apparaat en het aangesloten apparaat kunnen beschadigd door belastingen die de vermelde waarden overschrijden.

**Foutconditie:**

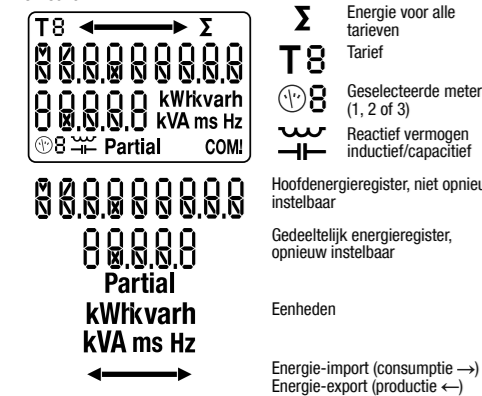
In de situatie dat het woord Partial op het display knippert, dan heeft de "partial" teller de maximale waarde overschreden. In dit geval moet je de "partial" teller resetten.  
 In de situatie dat de foutmeldingen **ERROR N02** of **ERROR N03** op het display verschijnen dan is er een defect in de meter. In deze situatie moet de meter worden vervangen.

**Werkingsprincipe**

Deze 4-kwadranten pulsmeter meet de actieve energie die wordt gebruikt in een elektrische installatie.  
 Dit apparaat kan 2 tarieven beheren via de binaire 230 VAC tarief ingang.  
 - Reële energieklasse B (volgens EN 50470)  
 - Reële vermogensklasse 1 (volgens IEC 62053-21 en IEC 61557-12)  
 - Reactieve energieklasse 2 (volgens IEC 60253-23)  
 - Reactieve vermogensklasse 2 (volgens IEC 62053-21).  
 Dit apparaat heeft een LCD-achtergrondverlichting en 3 druktoetsen om de meetwaarden: V, I, PF, F, P, Q te lezen en om enkele parameters te configureren.

**Productpresentatie**

LCD scherm:



**Symbolen**

- III 3x één fase
- Bescherm door dubbele isolatie (klasse II)
- Backstop: apparaat om achteruitrijden te voorkomen

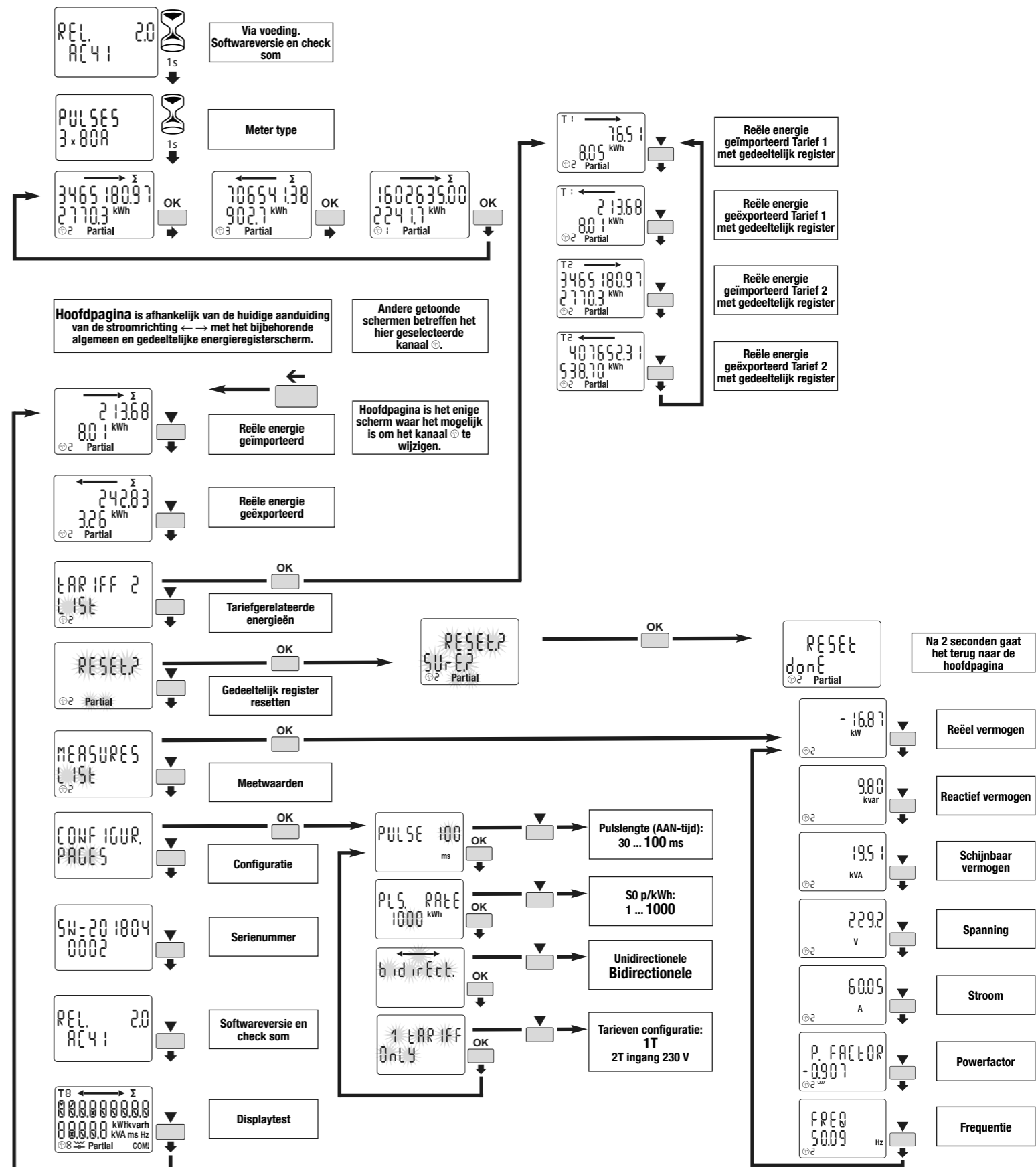
**Commando's**

- OK**-knop: wordt gebruikt om een wijziging van een parameter (of een cijfer van een numerieke parameter) te bevestigen of om een vraag te beantwoorden
- SCROLL**-knop: wordt gebruikt om door menupagina's te bladeren of om de hele waarde of een cijfer van een parameter te wijzigen
- ESCAPE**-knop: wordt gebruikt om naar het hoofdmenu terug te gaan of om naar het vorige cijfer van de gewijzigde waarde terug te gaan
- Optische metrologische LED

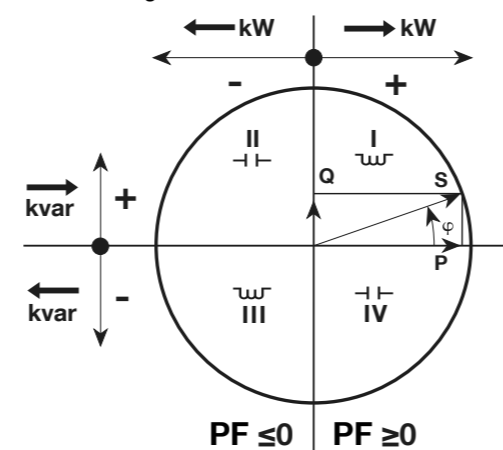
1000 imp/kWh

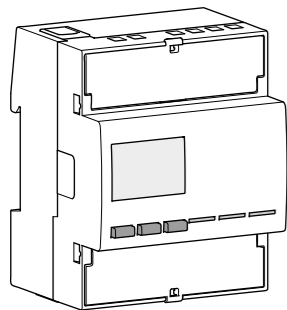
**Opmerking:**

Als er ten minste 20 seconden lang op geen enkele knop wordt gedrukt, keert het display terug naar de hoofdpagina en wordt de achtergrondverlichting weer uitgeschakeld.



**Powerfactor  
 Conventie volgens IEC 62053-23**





**3 contatori di energia monofase monoblocco, inserzione diretta 80 A**

con uscite a 3 impulsi (S0)

**Istruzioni per l'utente**

Dichiarazione di conformità UE:  
<http://hgr.io/r/ecp180t>



6LE005370Ae

**ECP180T**

**Istruzioni per la sicurezza**

Questo dispositivo deve essere installato esclusivamente da un elettricista professionista secondo le norme di installazione locali applicabili. Non collegare o scollegare il prodotto quando è alimentato. Il suo utilizzo è consentito solo nei limiti indicati e dichiarati nelle istruzioni di installazione. Il dispositivo e le apparecchiature collegate possono essere danneggiati da carichi che superano i valori indicati.

**Condizione di errore:**

Quando l'energia parziale lampeggia, ripristinare l'energia parziale (registro massimo dell'energia parziale). Quando il display mostra il messaggio **ERROR N02** o **ERROR N03**, lo strumento ha un malfunzionamento e deve essere sostituito.

**Principio di funzionamento**

Questo contatore ad impulsi a 4 quadranti misura l'energia attiva utilizzata in un'installazione elettrica. Questo dispositivo è in grado di gestire 2 tariffe tramite ingresso digitale 230 VAC.

- Classe Energia Attiva B (secondo EN 50470)
- Classe Potenza Attiva 1 (secondo IEC 62053-21 e IEC 61557-12)
- Classe Energia Reattiva 2 (secondo IEC 60253-23)
- Classe Potenza Reattiva 2 (secondo IEC 62053-21)

Questo apparecchio è dotato di display LCD retroilluminato e 3 pulsanti per leggere Energia, V, I, PF, F, P, Q e per configurare alcuni parametri.

**Presentazione del prodotto**

Display LCD:

$\Sigma$  Energia per tutte le tariffe  
 Tariffa  
 Contatore selezionato (1, 2 o 3)  
 Potenza reattiva induttiva/capacitiva  
 Registro principale dell'Energia, non resettabile  
 Registro parziale dell'Energia, resettabile  
 Unità  
 Energia importata (consumata →)  
 Energia esportata (prodotta ←)

**Simboli**

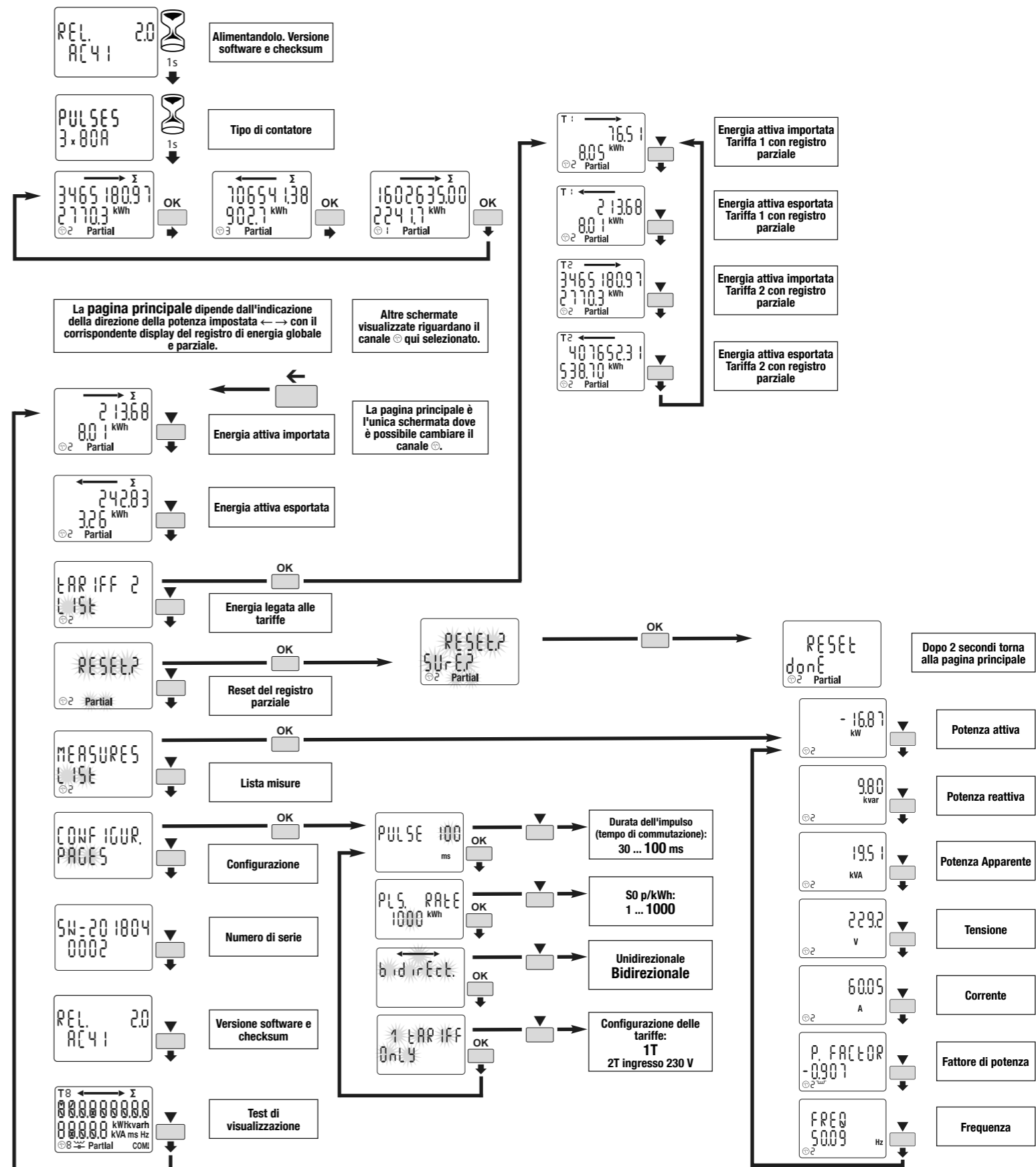
- III 3 monofase
- II Protetto da doppio isolamento (Classe II)
- Backstop: dispositivo anti inversione

**Comandi**

- OK**: Pulsante OK: consente di confermare una modifica di un parametro (o di una cifra di un parametro numerico) o di rispondere a una domanda
- SCROLL**: Pulsante SCROLL: consente di scorrere le pagine del menu o di modificare l'intero valore o una cifra di un parametro
- ESCAPE**: Tasto ESCAPE: serve per uscire dal menu principale da qualsiasi posizione o per passare alla cifra precedente del valore in modifica
- LED metrologico ottico

1000 Imp/kWh

**Nota:**  
 Se non viene premuto alcun pulsante per almeno 20 secondi, il display torna alla pagina principale e la retroilluminazione viene nuovamente disattivata.



**Fattore di potenza**  
 Convenzione secondo IEC 62053-23

