



- INTERRUPTEUR
OU VA-ET-VIENT
- SCHAKELAAR
OF WISSELSCHAKEL
- INTERRUPTOR/
COMUTADOR
DE ESCADA



- Etanchéité renforcée
- Verhoogde waterdichtheid
- Estandariedade reforçada



- Bornes auto
- Steekklemmen
- Ligadores automáticos

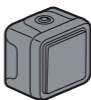


- Apparent
- Opbouw
- Fixação saliente



Pro & Consumer Service
BP 30076
F - 87002 Limoges Cedex 1
www.legrand.com

- Pour commander un circuit lumière
- Om een verlichtingskring te bedienen
- Para comandar um circuito de iluminação
- Für einen Lichtkreis
- Χρησιμοποιείται για τον έλεγχο ενός κυκλώματος φωτισμού
- Controla un circuito de iluminación



- Geeignet für Aufputzmontage
- Επικολη τοποθέτηση
- Montage en superficie



- Steckklemmen
- Αυτόματοι ακροδέκτες
- Bornes automáticas



- Hoher Feuchtigkeitsschutz
- Μέγιστη στεγανότητα
- Estandariedade reforçada

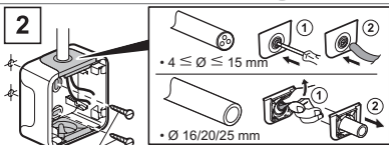
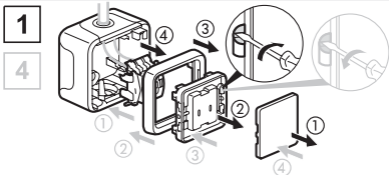


- WECHSELSCHALTER
- ΔΙΑΚΟΠΤΗΣ ΑΝΑΟΣ Η
- AVAE-PETOYP
- INTERRUPTOR
- COMUTADOR

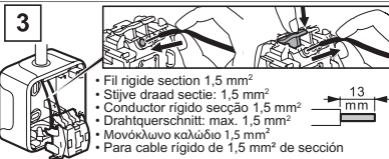




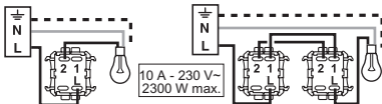
- Ne pas respecter strictement les conditions d'installation et d'utilisation peut entraîner des risques de choc électrique ou d'incendie.
- Door de installatie- en gebruiksvoorwaarden niet strikt na te leven, kan er gevaar voor elektrische schokken of brand ontstaan.
- Não respeitar estritamente as condições de instalação e de utilização poderá procar riscos de choque eléctrico ou de incêndio.
- Bei Nichtbeachtung der Einbau- und Nutzungsvorschriften besteht Stromschlag-bzw. Brandgefahr.
- Η μη αυστηρή τήρηση των συνθηκών εγκατάστασης και χρήσης μπορεί να επιφέρει κινδύνους ηλεκτροπληξίας ή πυρκαγιάς.
- El no cumplimiento estricto de las instrucciones de instalación y uso puede implicar riesgos de choque eléctrico o incendio.



- Vis non fournies
- Schroeven niet meegeleverd
- Parafusos não fornecidos
- Schraube nicht beige packt
- Δεν περιλαμβάνονται βίδες
- Tornillos no suministrados



- En interrupteur. Commande d'un seul endroit.
- Als schakelaar. Bediening vanop 1 plaats.
- Como interruptor: comanda um ponto de luz, a partir de um único local.
- Funktion als Ausschalter: Schaltet von einer Stelle einen Lichtkreis.
- Χρήση ως απλός διακόπτης. Ελέγχει το κύκλωμα από ένα σημείο.
- Como interruptor. Controla el circuito desde un punto.
- En va-et-vient. Commande de 2 endroits différents.
- Als wissenschakelaar. Bediening vanop 2 verschillende plaatsen.
- Como comutador de escada: comanda um ponto de luz, a partir de dois locais
- Funktion als Wechselschalterschalter: Schaltet von zwei Stellen einen Lichtkreis
- Χρήση ως διακόπτης αλλέ-ρετούρ. Ελέγχει το κύκλωμα από δύο διαφορετικά σημεία
- Como conmutador. Controla el circuito desde 2 puntos.



- - ⊕ (terre) = vert/jaune (Erdleiter) = Gelb/Grün
- - ⊕ (aarding) = groen/geel (γείωση) = πράσινο/κίτρινο
- - ⊕ (terra) = verde/amarelo (tierra) = verde/amarillo
- - N (neutre) = bleu (Neutraleiter) = Blau
- - N (nulleider) = blauw (ουδέτερος) = μπλε
- - N (neutro) = azul (neutro) = azul
- - L (phase) = tout sauf bleu et vert/jaune
- - L (fase) = alles behalve blauw en groen/geel
- - L (fase) = todos excepto azul e verde/amarelo
- - L (Phase) = Scharz/Braun
- - L (φάση) = οποιοδήποτε εκτός από μπλέ και πράσινο/κίτρινο
- - L (fase) = todos excepto azul y verde/amarillo