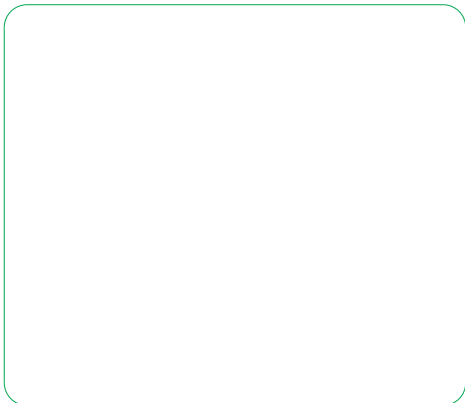
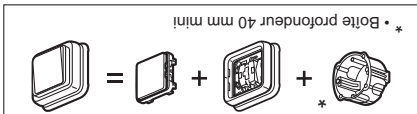
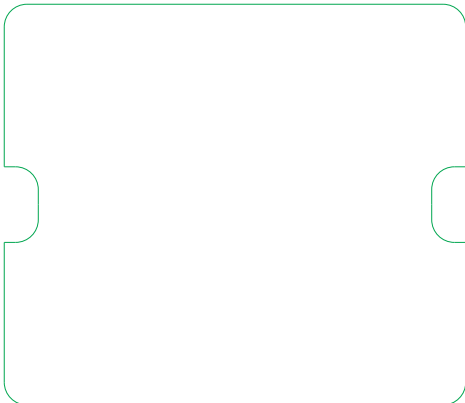
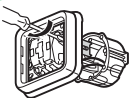
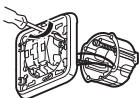


Ce produit doit être installé conformément aux règles d'installation et de préférence par un électricien qualifié. Une installation incorrecte peut entraîner des risques de choc électrique ou d'incendie. Avant d'effectuer l'installation, lire la notice, tenir compte du lieu de montage spécifique au produit. Ne pas ouvrir, démonter, altérer ou modifier l'appareil sans mention particulière indiquée dans la notice. Tous les produits Legrand doivent exclusivement être ouverts et réparés par du personnel formé et habilité par Legrand. Toute ouverture ou réparation non autorisée annule l'intégralité des responsabilités, droits à remplacement et garanties. Utiliser exclusivement les accessoires de la marque Legrand. Avant toute intervention, couper le courant.



2
ans
GARANTIE



Pour commander un circuit lumière

Design and Quality by **LEGRAND** (France)
Made in France
www.legrand.com
BP 30076 / F - 87002 Limoges Cedex 1
Pro & Consumer Service

legrand

INTERRUPTEUR OU VA-ET-VIENT
Plexo



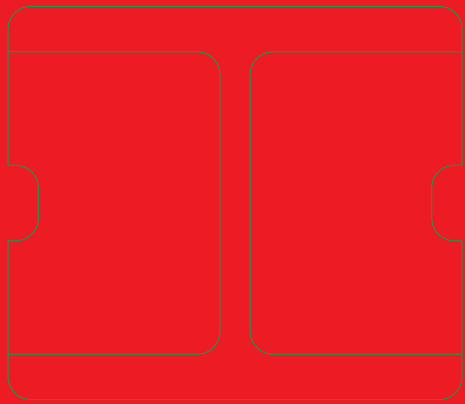
Etanchéité renforcée

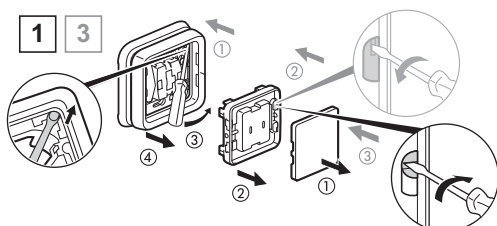
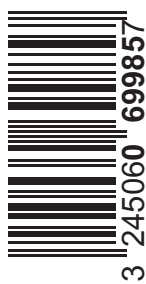


Bornes auto

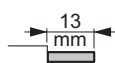


Encastré





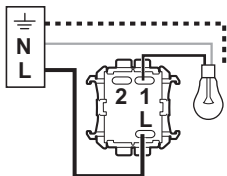
Bornes auto

Fil rigide section : 1,5 mm²

- \perp (terre) = vert/jaune
- N (neutre) = bleu
- L (phase) = tout sauf bleu et vert/jaune

10 A - 230 V \sim
2300 W maxi

En interrupteur. Commande d'un seul endroit.



En va-et-vient. Commande de 2 endroits différents.

