

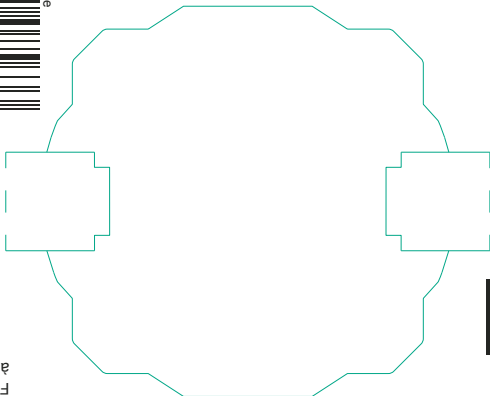
2 ans  
GARANTIE



CONSIGNES POUR LE RECYCLAGE LOCALISÉES - WWM/CONSIGNES/DETR/FR  
**PENSEZ AU TRI !**  
 film à jeter  
 plastique à recycler  
 feuille de carton

Made in France  
 3 4 1 4 9 7 1 0 8 5 6 3 3

Schéma de câblage à l'intérieur



à vis  
Fixation



Détection



à griffes  
Fixation



- \* En rénovation : pour fixation du mécanisme dans une boîte sans vis.  
 Montage dans boîte profonde 40 mm minimum.  
 (5) En cas de charge très faible, il peut être nécessaire d'utiliser le compensateur 0 401 39.  
 (4) Lampes à LED  
 (1) transformateur ferromagnétique (2) transformateur électronique (3) Lampes fluocompactes

35°	Lampes halogènes	230 V	50/60Hz	1 A	0,02 A	3 W	0,02 A	3 W	0,02 A	3 W	0,02 A	3 W	0,02 A	3 W	0,02 A
(1)	Lampes TBT	250 V	250 VA	1 A	0,02 A	3 W	0,02 A	3 W	0,02 A	3 W	0,02 A	3 W	0,02 A	3 W	0,02 A
(2)(5)	Lampes TBT	250 W	1 A	0,02 A	3 W	0,02 A	3 W	0,02 A	3 W	0,02 A	3 W	0,02 A	3 W	0,02 A	3 W
(2)(5)	Lampes TBT + LED	250 W	1 A	0,02 A	3 W	0,02 A	3 W	0,02 A	3 W	0,02 A	3 W	0,02 A	3 W	0,02 A	3 W
(4)(5)	LED	100 W	0,4 A	100 W	0,4 A	100 W	0,4 A	100 W	0,4 A	100 W	0,4 A	100 W	0,4 A	100 W	0,4 A

S'installe à la place d'un interrupteur sans modifier le câblage (sans neutre).  
 Pour allumer automatiquement au passage d'une personne.

**legrand**  
 Pro & Consumer Service  
 BP 30076 - 87002 LIMOGES CEDEX FRANCE  
 www.legrand.fr  
 Design and Quality by LEGRAND (France)

0 950 14

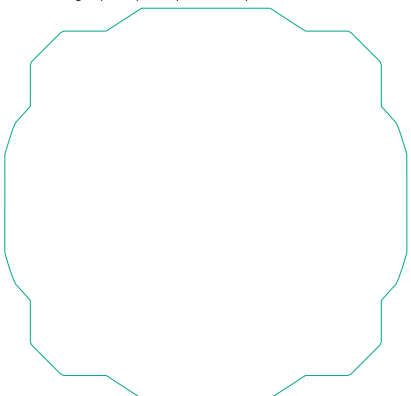


INTERRUPTEUR  
 AUTOMATIQUE 2 FILS 250 W  
 Blanc

dooxie™



**⚠** Ce produit doit être installé conformément aux règles d'installation et de préférence par un électricien qualifié. Une installation incorrecte et/ou une utilisation incorrecte peuvent entraîner des risques de choc électrique ou d'incendie. Avant d'effectuer l'installation, lire la notice, tenir compte du lieu de montage spécifique au produit. Ne pas ouvrir, démonter, altérer ou modifier

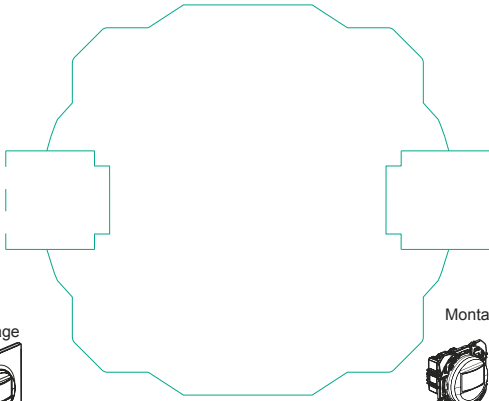


l'appareil sauf mention particulière indiquée dans la notice. Tous les produits Legrand doivent exclusivement être ouverts et réparés par du personnel formé et habilité par Legrand. Toute ouverture ou réparation non autorisée annule l'intégralité des responsabilités, droits à remplacement et garanties. Utiliser exclusivement les accessoires de la marque Legrand.



- - - (terre) = vert/jaune  
 — N (neutre) = bleu  
 — L (phase) = tout sauf bleu et vert/jaune

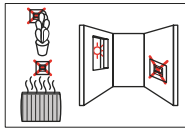
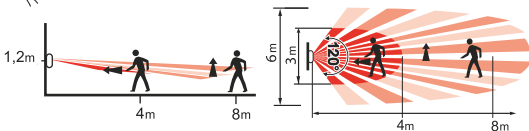
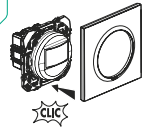
LE10347/AA © Legrand 2017



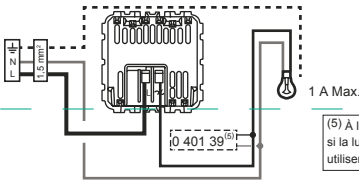
Démontage



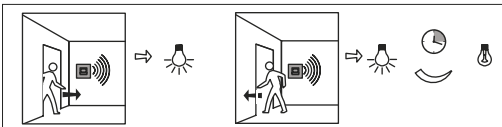
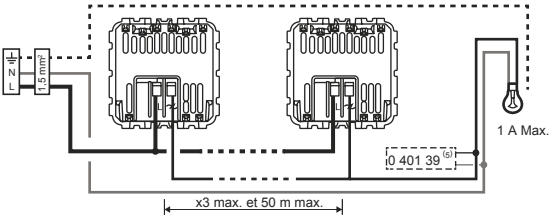
Montage



	→		3 W min.
	→		6 W min.
	→		10 W min.

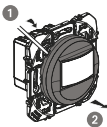


(5) À la mise sous tension (réglage usine) si la lumière reste allumée plus de 2 min., utiliser le compensateur 0 401 39.



34 149 710 856 33

Maintenir le switch sur la position « A » de manière à avoir un fonctionnement en mode automatique de l'interrupteur.



10 sec. 10 min.



5 lux 1275 lux



1: Allumage forcé ON  
A: Auto ON/OFF  
0: Extinction forcée OFF