

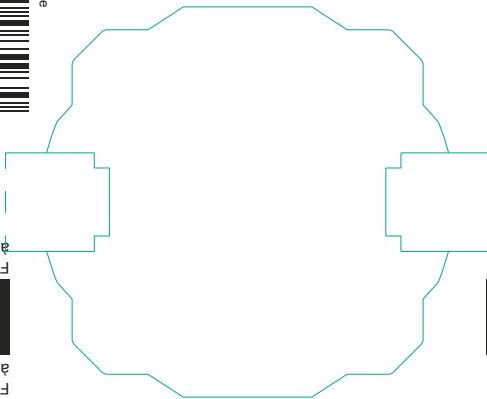
2 ans  
GARANTIE



CONSIGNE POUR VOTRE LOCALLEMENT > WWW.CONSIGNESETRFR

Made in France  
3 4 1 4 9 7 1 0 8 5 9 3 0

Schema de câblage à l'intérieur



\* En rénovation : pour fixation du mécanisme dans une boîte sans vis.  
Montage dans boîte profonde 40 mm minimum.

(1) transformateur ferromagnétique (2) transformateur électronique (3) lampes fluocompactes (4) lampes à LED (5) En cas de charge très faible, il peut être nécessaire d'utiliser le compensateur 0 401 49.

230 V Max	3 W	3 VA	3 VA	3 VA	230 V Max
50/60Hz	400 W	400 VA	400 VA	200 VA	75 W ou 10 lampes max.
230 V 35°	Lampes à incandescence	Lampes halogènes	Lampes TBT (1)	Tube fluorescent (1)	LED (4) TUBE (2) (5) TUBE fluorescent (5)

S'installe à la place d'un interrupteur sans modifier le câblage (sans neutre).  
Pour allumer, faire varier et éteindre la lumière.

Pro & Consumer Service  
BP 30076 - 87002 LIMOGES CEDEX FRANCE  
www.legrand.fr  
Design and Quality by LEGRAND (France)



0 950 33

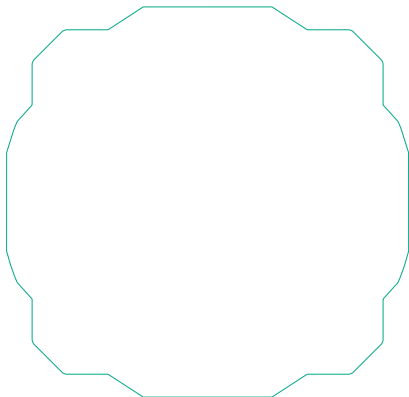


ECOVARIATEUR TOUTES  
CHARGES 400 W  
Aluminium

dooxie™

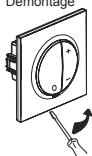


⚠ Ce produit doit être installé conformément aux règles d'installation et de préférence par un électricien qualifié. Une installation incorrecte et/ou une utilisation incorrecte peuvent entraîner des risques de choc électrique ou d'incendie. Avant d'effectuer l'installation, lire la notice, tenir compte du lieu de montage spécifique au produit. Ne pas ouvrir, démonter, altérer ou modifier

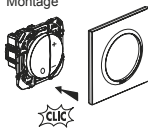


l'appareil sauf mention particulière indiquée dans la notice. Tous les produits Legrand doivent exclusivement être ouverts et réparés par du personnel formé et habilité par Legrand. Toute ouverture ou réparation non autorisée annule l'intégralité des responsabilités, droits à remplacement et garanties. Utiliser exclusivement les accessoires de la marque Legrand.

Démontage

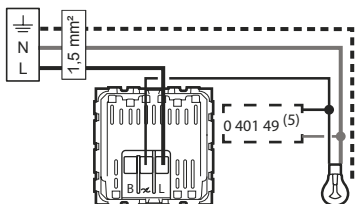


Montage



LE10432AA-2 © Legrand 2017

Variateur seul

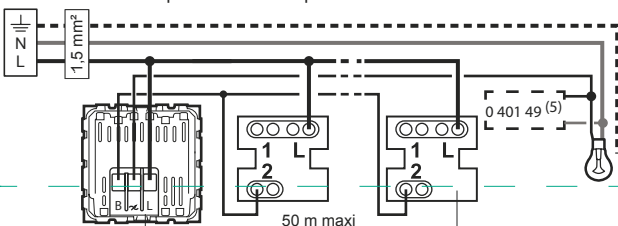


Réglage obligatoire pour lampes fluocompactes variables.



Ne pas associer différents types de lampes sur un même circuit.

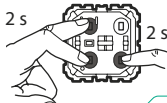
Associé avec 1 à 5 poussoirs classiques maxi.



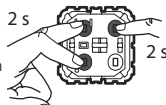
Fonction télérupteur comprise, à ne pas utiliser avec un télérupteur au tableau électrique.

<p>Mode niveaux pré-réglés</p>	<p>2 s</p>
<p>Mode niveaux pré-réglés + veilleuse</p>	<p>2 s</p>
<p>Mode variateur (retour en mode usine)</p>	<p>2 s</p>

Permet un réallumage systématique à 100 % d'éclairage



Permet un réallumage systématique au niveau d'éclairage avant la dernière extinction (retour en mode usine).



- - - - - ⊥ (terre) = vert/jaune  
 — N (neutre) = bleu  
 — L (phase) = tout sauf bleu et vert/jaune