


0 950 50

 **legrand**<sup>®</sup>

**INTERRUPTEUR OU  
VA-ET-VIENT  
Blanc Déco**

dooxie<sup>™</sup>



 Ce produit doit être installé conformément aux règles d'installation et de préférence par un électricien qualifié. Une installation incorrecte et/ou une utilisation incorrecte peuvent entraîner des risques de choc électrique ou d'incendie. Avant d'effectuer l'installation, lire la notice, tenir compte du lieu de montage spécifique au produit. Ne pas ouvrir, démonter, altérer ou modifier

l'appareil sauf mention particulière indiquée dans la notice. Tous les produits Legrand doivent exclusivement être ouverts et réparés par du personnel formé et habilité par Legrand. Toute ouverture ou réparation non autorisée annule l'intégralité des responsabilités, droits à remplacement et garanties. Utiliser exclusivement les accessoires de la marque Legrand.

Pour commander un circuit lumière.

**Pro & Consumer Service**  
BP 30076 - 87002 LIMOGES CEDEX FRANCE  
[www.legrand.fr](http://www.legrand.fr)  
Design and Quality by LEGRAND (France)

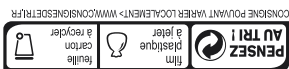
 **legrand**<sup>®</sup>

\* En rénovation : pour fixation du mécanisme dans une boîte sans vis.  
Montage dans boîte profonde 40 mm conseillée.



**2 ans**  
GARANTIE

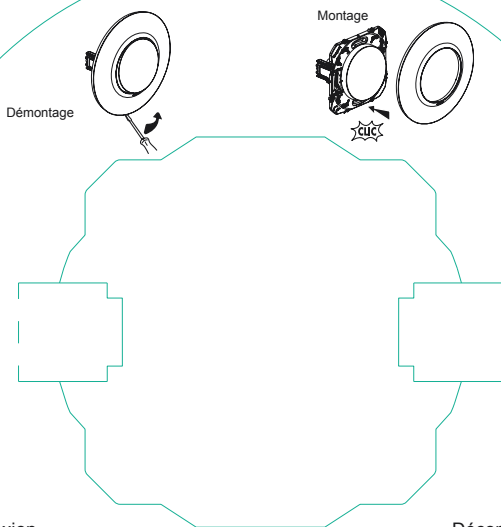
Schéma de câblage à l'intérieur



CONSIGNE POUR LA RECYCLAGE: WWW.CONSIGNESECHETRIEUR

Made in France



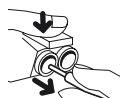


LE10153AA © Legrand 2017

Connexion

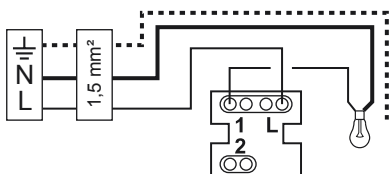


Déconnexion

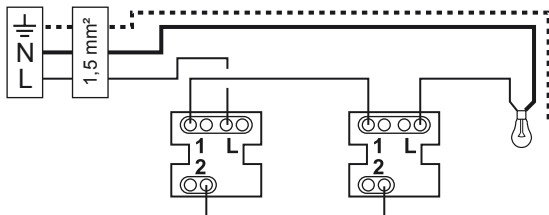


10 A - 230 V~ 2300 W maxi.

En interrupteur commande d'1 seul endroit.



En va-et-vient, commande de 2 endroits différents.



. . . . .  $\perp$  (terre) = vert/jaune  
 — N (neutre) = bleu  
 — L (phase) = tout sauf bleu et vert/jaune