

0 596 54

**INTERRUPTEUR
AUTOMATIQUE 2 FILS 250 W
Blanc Déco**



dooxie™



⚠ Ce produit doit être installé conformément aux règles d'installation et de préférence par un électricien qualifié. Une installation incorrecte et/ou une utilisation incorrecte peuvent entraîner des risques de choc électrique ou d'incendie. Avant d'effectuer l'installation, lire la notice, tenir compte du lieu de montage spécifique au produit. Ne pas ouvrir, démonter, altérer ou modifier

l'appareil sauf mention particulière indiquée dans la notice. Tous les produits Legrand doivent exclusivement être ouverts et réparés par du personnel formé et habilité par Legrand. Toute ouverture ou réparation non autorisée annule l'intégralité des responsabilités, droits à remplacement et garanties. Utiliser exclusivement les accessoires de la marque Legrand.

Pro & Consumer Service
BP 30076 - 87002 LIMOGES CEDEX FRANCE
www.legrand.fr
Design and Quality by LEGRAND (France)



Pour allumer automatiquement au passage d'une personne,
S'installe à la place d'un interrupteur sans modifier le câblage (sans neutre).

230 V	35°	Lampes halogènes	(1)	250 W	1 A	250 VA	3 W	0,02 A	3 W	0,02 A	3 W	0,02 A	3 W	0,02 A
230 V	35°	Lampes TBT	(2)(5)	250 W	1 A	250 VA	3 W	0,02 A	3 W	0,02 A	3 W	0,02 A	3 W	0,02 A
230 V	35°	Lampes TBT + LED	(2)(5)	250 W	1 A	250 VA	3 W	0,02 A	3 W	0,02 A	3 W	0,02 A	3 W	0,02 A
230 V	35°	Lampes LED	(4)(5)	250 W	1 A	250 VA	3 W	0,02 A	3 W	0,02 A	3 W	0,02 A	3 W	0,02 A
230 V	35°	Lampes TBT	(2)(5)	250 W	1 A	250 VA	3 W	0,02 A	3 W	0,02 A	3 W	0,02 A	3 W	0,02 A
230 V	35°	Lampes LED	(4)(5)	250 W	1 A	250 VA	3 W	0,02 A	3 W	0,02 A	3 W	0,02 A	3 W	0,02 A
230 V	35°	Lampes TBT	(2)(5)	250 W	1 A	250 VA	3 W	0,02 A	3 W	0,02 A	3 W	0,02 A	3 W	0,02 A
230 V	35°	Lampes LED	(4)(5)	250 W	1 A	250 VA	3 W	0,02 A	3 W	0,02 A	3 W	0,02 A	3 W	0,02 A

(1) transformateur ferromagnétique (2) transformateur électronique (3) lampes fluocompactes
(4) lampes à LED

(5) En cas de charge très faible, il peut être nécessaire d'utiliser le compensateur 0 401 39.

* En rénovation : pour fixation du mécanisme dans une boîte sans vis.
Montage dans boîte profondeur 40 mm minimum.



Fixation à griffes*



Détection



Fixation à vis



2 ans
GARANTIE

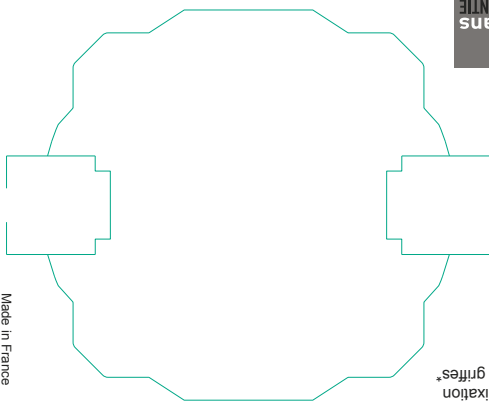


Schéma de câblage à l'intérieur

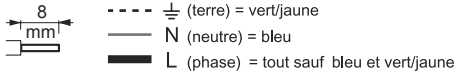


CONSIGNE POUR VOTRE LOCALITEMENT > WWW.CONSIGNESDETRI.FR



Made in France
3 4 1 4 9 7 1 0 8 6 2 6 5

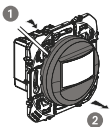
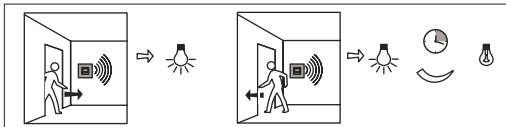
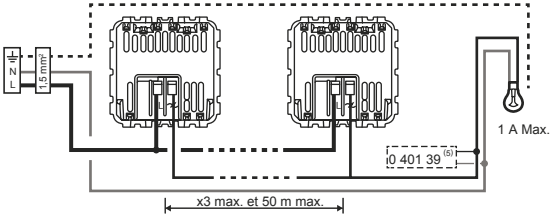
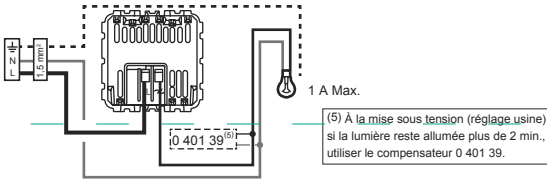
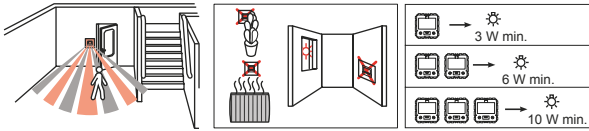
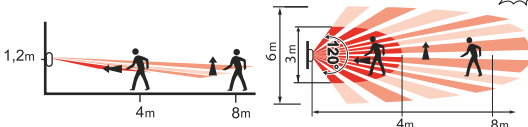
LE10349AA © Legrand 2017



Démontage



Montage



Maintenir le switch sur la position « A » de manière à avoir un fonctionnement en mode automatique de l'interrupteur.

