

0 950 74


**legrand**®

**INTERRUPTEUR  
AUTOMATIQUE 2 FILS 250 W  
Aluminium Déco**
**dooxie**™


⚠ Ce produit doit être installé conformément aux règles d'installation et de préférence par un électricien qualifié. Une installation incorrecte et/ou une utilisation incorrecte peuvent entraîner des risques de choc électrique ou d'incendie. Avant d'effectuer l'installation, lire la notice, tenir compte du lieu de montage spécifique au produit. Ne pas ouvrir, démonter, altérer ou modifier

l'appareil sauf mention particulière indiquée dans la notice. Tous les produits Legrand doivent exclusivement être ouverts et réparés par du personnel formé et habilité par Legrand. Toute ouverture ou réparation non autorisée annule l'intégralité des responsabilités, droits à remplacement et garanties. Utiliser exclusivement les accessoires de la marque Legrand.

35°	230 V 50/60Hz	Lampes halogènes	(1)	Lampes TBT	(2)(5)	Lampes TBT	(2)(5)	Lampes LED	(4)(5)
Max	250 W	1 A	250 VA	1 A	250 W	1 A	250 W	1 A	100 W
Min	3 W	0,02 A	3 VA	0,02 A	3 W	0,02 A	3 W	0,02 A	3 W
230 V	0,02 A	1 A	250 VA	1 A	0,02 A	3 W	0,02 A	3 W	0,02 A

S'installe à la place d'un interrupteur sans modifier le câblage (sans neutre).  
Pour allumer automatiquement au passage d'une personne.

Pro & Consumer Service  
BP 30076 - 87002 LIMOGES CEDEX FRANCE  
www.legrand.fr  
Design and Quality by LEGRAND (France)



 Fixation  
à griffes\*

 Fixation  
à vis

**2**  
ans  
GARANTIE

Schéma de câblage à l'intérieur



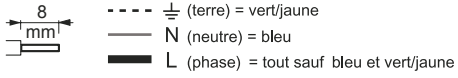
CONSIGNES POUR VOTRE LOCALITEMENT &gt; WWW.CONSIGNESDETRI.FR



Made in France

3 4 1 4 9 7 1 0 8 6 5 6 2

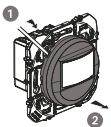
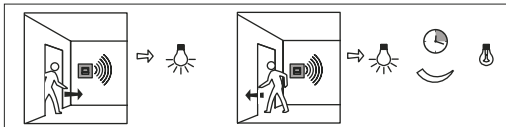
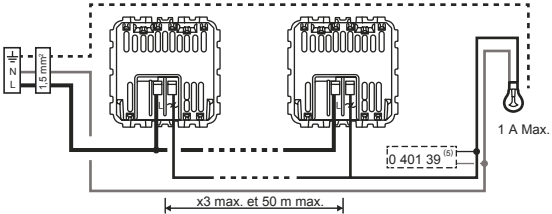
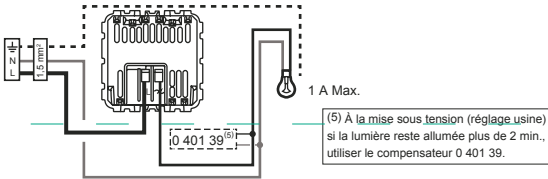
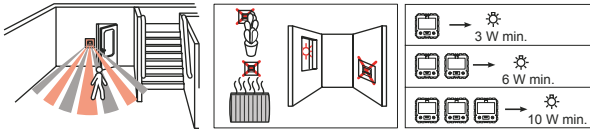
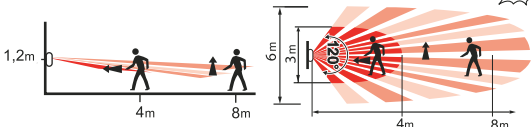
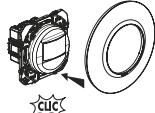
LE10346AA © Legrand 2017



Démontage



Montage



Maintenir le switch sur la position « A » de manière à avoir un fonctionnement en mode automatique de l'interrupteur.

