

2 ans
GARANTIE



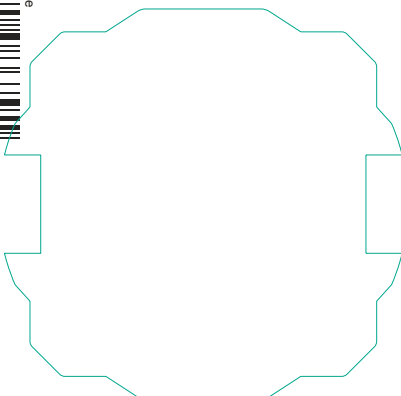
CONSIGNE POUVANT VARIER LOCALLEMENT > WWW.CONSIGNESSETRIFR
film plastique à jeter
à recycler
feuille carton

Made in France



3 4 1 4 9 7 1 0 8 6 7 9 1

Schema de câblage à l'intérieur



Lumineux

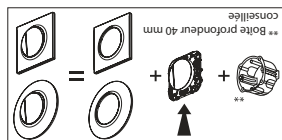


auto

Bornes



* En rénovation : pour fixation du mécanisme dans une boîte sans vis.
Griffes vendues séparément (réf. 0 952 91).



Pour commander un circuit lumière et repérer l'interrupteur dans l'obscurité.

Pro & Consumer Service
BP 30076 - 87002 LIMOGES CEDEX FRANCE
www.legrand.fr
Design and Quality by LEGRAND (France)

legrand®

0 952 02

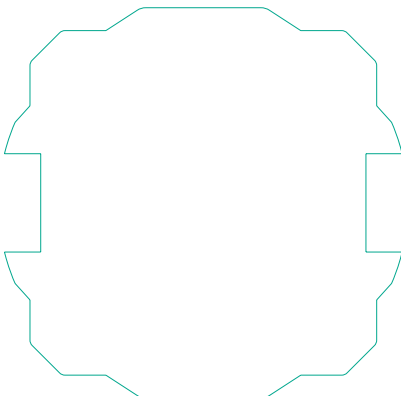
legrand®

INTERRUPTEUR OU
VA-ET-VIENT LUMINEUX
(voyant fourni)
Blanc

dooxie™



⚠ Ce produit doit être installé conformément aux règles d'installation et de préférence par un électricien qualifié. Une installation incorrecte et/ou une utilisation incorrecte peuvent entraîner des risques de choc électrique ou d'incendie. Avant d'effectuer l'installation, lire la notice, tenir compte du lieu de montage spécifique au produit. Ne pas ouvrir, démonter, altérer ou modifier

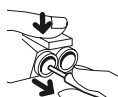


l'appareil sauf mention particulière indiquée dans la notice. Tous les produits Legrand doivent exclusivement être ouverts et réparés par du personnel formé et habilité par Legrand. Toute ouverture ou réparation non autorisée annule l'intégralité des responsabilités, droits à remplacement et garanties. Utiliser exclusivement les accessoires de la marque Legrand.

Connexion

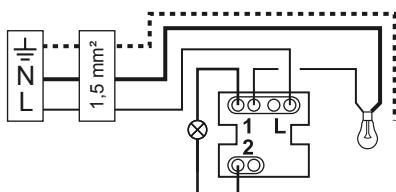


Déconnexion

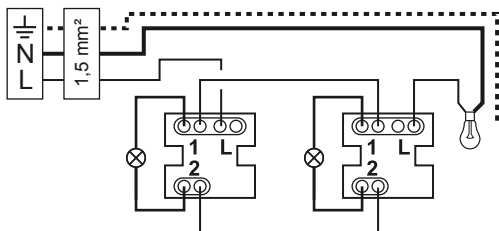


10 A - 230 V~ 2300 W maxi.

En interrupteur lumineux commande d'1 seul endroit.



En va-et-vient lumineux, commande de 2 endroits différents.



- · · · · ⊥ (terre) = vert/jaune
- N (neutre) = bleu
- L (phase) = tout sauf bleu et vert/jaune