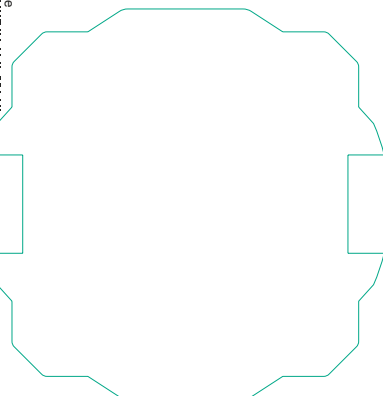


**2** ans  
GARANTIE



CONSIGNE POUR VARIER LOCALEMENT > WWW.CONSIGNESDETR.FR  
**PENSEZ AU TRI !**  
film à jeter  
plastique à recycler  
feuille carton

Schéma de câblage à l'intérieur



Made in France  
3 4 1 4 9 7 1 0 8 8 6 2 7



Montage dans boîte profondeur 40 mm minimum.  
\* En rénovation : pour fixation du mécanisme dans une boîte sans vis.  
Griffes vendues séparément (réf. 0 952 91).

(5) En cas de charge très faible, il peut être nécessaire d'utiliser le condensateur 0 401 39.

(1) transformateur ferromagnétique (2) transformateur électronique (3) lampes fluocompactes (4) lampes à LED

35°	230 V 50/60Hz	Lampes halogènes	Max 250 W Min. 3 W	250 V 0,02A	1 A	3 VA	0,02A	3 W	0,02A	3 W	0,02A	3 W	0,02A
(1)		Lampes TBT	250 VA	250 VA	1 A	3 VA	0,02A	3 W	0,02A	3 W	0,02A	3 W	0,02A
(2)(5)		Lampes TBT	250 W	250 W	1 A	3 W	0,02A	3 W	0,02A	3 W	0,02A	3 W	0,02A
(2)(5)		Lampes TBT + LED	250 W	250 W	1 A	3 W	0,02A	3 W	0,02A	3 W	0,02A	3 W	0,02A
(3)(5)		Lampes TBT + LED	100 W	100 W	0,4 A	100 W	0,4 A	100 W	0,4 A	100 W	0,4 A	100 W	0,4 A
(4)(5)		Lampes LED	250 W	250 W	1 A	3 W	0,02A	3 W	0,02A	3 W	0,02A	3 W	0,02A

\* Pour allumer automatiquement au passage d'une personne.  
S'installe à la place d'un interrupteur sans modifier le câblage (sans neutre).

Pro & Consumer Service  
BP 30076 - 87002 LIMOGES CEDEX FRANCE  
www.legrand.fr  
Design and Quality by LEGRAND (France)



0 952 71

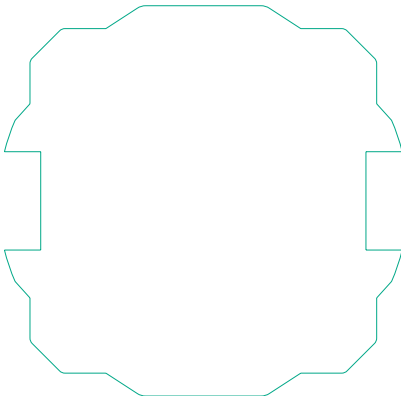


**INTERRUPTEUR  
AUTOMATIQUE 2 FILS 250 W  
Noir**

dooxie™

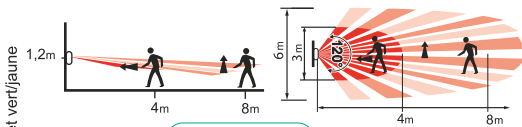


⚠ Ce produit doit être installé conformément aux règles d'installation et de préférence par un électricien qualifié. Une installation incorrecte et/ou une utilisation incorrecte peuvent entraîner des risques de choc électrique ou d'incendie. Avant d'effectuer l'installation, lire la notice, tenir compte du lieu de montage spécifique au produit. Ne pas ouvrir, démonter, altérer ou modifier

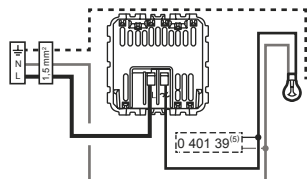
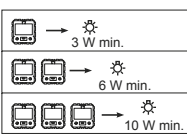
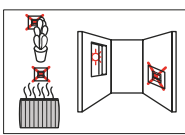


L'appareil sauf mention particulière indiquée dans la notice. Tous les produits Legrand doivent exclusivement être ouverts et réparés par du personnel formé et habilité par Legrand. Toute ouverture ou réparation non autorisée annule l'intégralité des responsabilités, droits à remplacement et garanties. Utiliser exclusivement les accessoires de la marque Legrand.

(terre) = vert/jaune  
 (neutre) = bleu  
 L (phase) = tout sauf bleu et vert/jaune

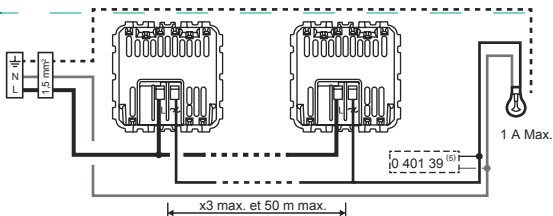


LE10350AA © Legrand 2017

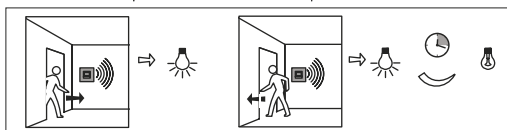


1 A Max.

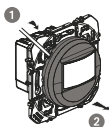
(5) À la mise sous tension (réglage usine) si la lumière reste allumée plus de 2 min., utiliser le compensateur 0 401 39.



1 A Max.



Maintenir le switch « A » de manière à avoir un fonctionnement en mode automatique de l'interrupteur.



10 sec. 10 min.



5 lux 1275 lux



1: Allumage forcé ON  
 A: Auto ON/OFF  
 0: Extinction forcée OFF