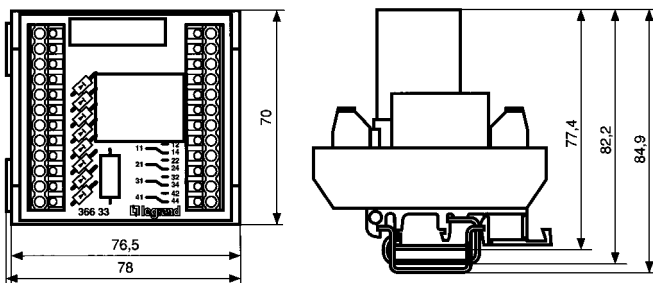


Permet la synthèse de défauts d'origines diverses (8 maxi par module) et leur report sur un relais instantané à 4 contacts inverseurs. Les contacts secs sont isolés galvaniquement et permettent, par relais, le report des signaux de défauts (entrée 230 V ou 110 V) sur des systèmes de sécurité sonores, visuels, gestion technique centralisée...

1. COTES D'ENCOMBREMENT



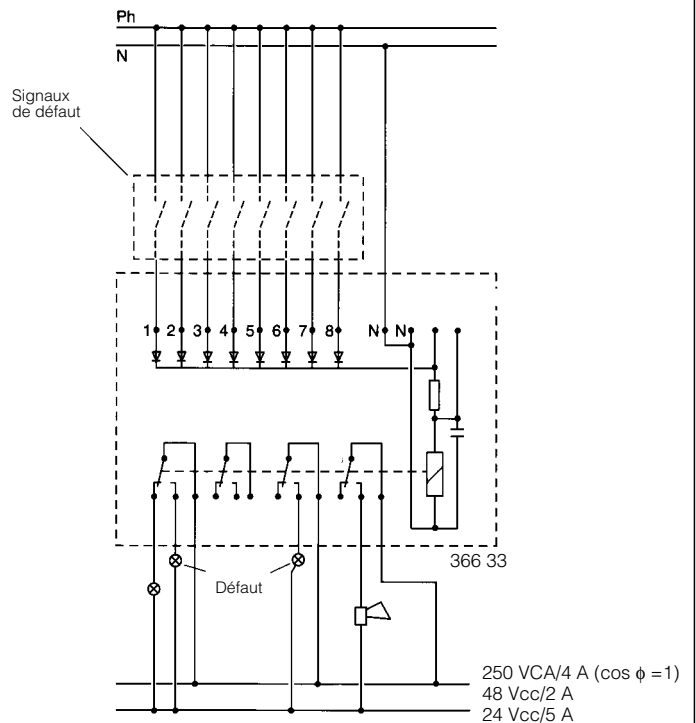
2. CARACTERISTIQUES

- 8 entrées reliées entre elles par un OU logique à diodes
- Tension d'entrée :
 - 230 V~ - 15 à + 5 % - 50/60 Hz
 - 110 V~ - 10 à + 10 % - 50/60 Hz (avec shuntage, voir schéma)
- Consommation :
 - 230 V~ = 2 VA
 - 110 V~ = 3 VA
- 4 sorties RT
- Pouvoir de coupure :
 - 250 V~ 4 A (cos Φ = 1)
 - 48 V~ 2 A
 - 24 V~ 5 A
- Isolation galvanique entre les entrées de 1 à 8 et sorties (RT) : 2 kV
- Isolement entre chaque RT : 1,5 kV
- Isolement entre contact d'un même RT : 0,5 kV
- Cadence de communication en charge : 300/heure
- Température d'utilisation : - 25 à + 55° C
- Relais débrochable
- Présence défaut signalée par led rouge sur relais
- Fixation sur rails

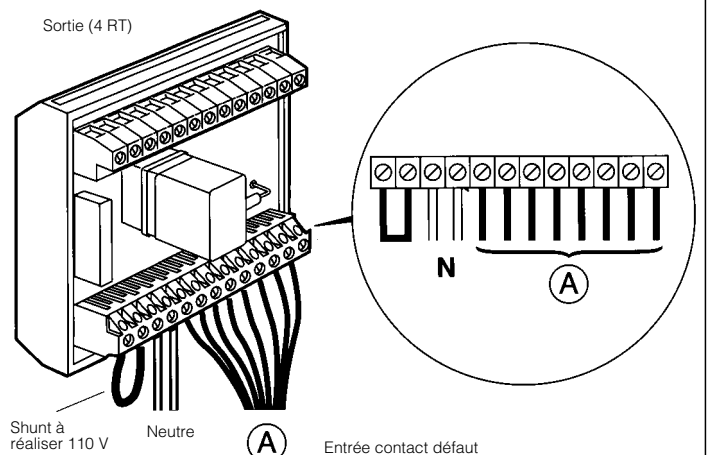
3. RECOMMANDATION

Un dispositif de protection sur charges inductives est recommandé pour protéger la bobine et les contacts du relais

4. SCHEMA DE CABLAGE



Câblage pour tension d'entrée en 110 V~



4. SCHEMA DE CABLAGE

Extension du nombre d'entrées

Avec module à diodes pour centralisation de défauts
10 diodes cathode commune réf. 366 30
Cathode commune associée (9 entrées supplémentaires)

