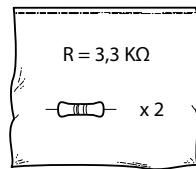
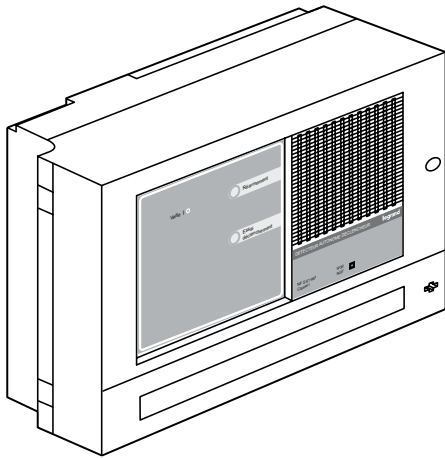


### Présentation



### **Consignes de sécurité :** (GB)


L'installation des systèmes de détection doit être réalisée conformément aux règles d'installation par des entreprises spécialisées et dûment qualifiées. Une installation et une utilisation incorrectes peuvent entraîner des risques de choc électrique ou d'incendie. Avant d'effectuer l'installation, lire la notice, tenir compte du lieu de montage spécifique au produit. Ne pas ouvrir l'appareil. Tous les produits Legrand doivent exclusivement être ouverts et réparés par du personnel formé et habilité par Legrand. Toute ouverture ou réparation non autorisée annule l'intégralité des responsabilités, droits à remplacement et garanties. Utiliser exclusivement les accessoires de la marque Legrand.

### Caractéristiques

Certifié conforme à la norme NF S 61-961 -  
Classe 1

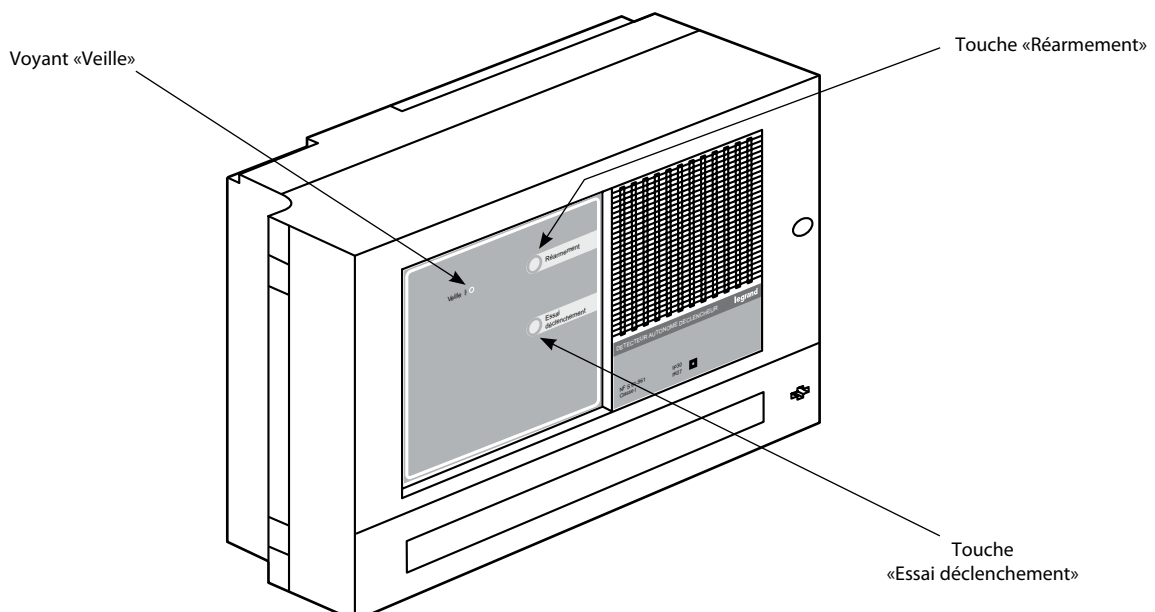
- Dimensions : 290 x 210 x 85 mm
- Indice de protection : IP 30 - IK 07
- Matière : polycarbonate
- Teinte : blanc
- Température d'utilisation : de -10°C à +50°C



- Tension alimentation : 230 V 50 Hz (-15%, +10%), 0,15A
- 
- Batteries : 2 x réf. 0 407 47 : 12 V - 1,2 Ah - Plomb - étanche
- Autonomie : 4 heures
- Nombre de boucle de D.A.I. : 1
- Nombre de D.A.I. de même type sur la boucle : 2 max.
- Nombre de boucle de B.C.M. : 1
- Nombre de B.C.M. sur la boucle : 2 max.
- Nombre de dispositifs commandés : 3 max.

- Puissance maximum pour dispositifs commandés : 4 W
- Tension de commande : 24 Vcc (+/- 10%)
- Contacts auxiliaires : 2 contacts secs NO/NF 48 V - 5 A (charge résistive)
- Possibilité de réarmement à distance par bouton de réarmement à distance

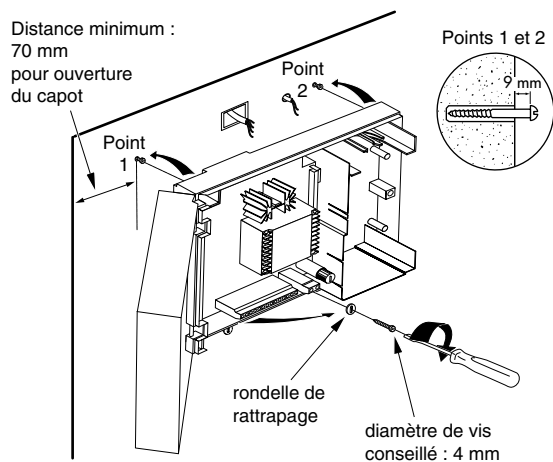
### Voyant et touches



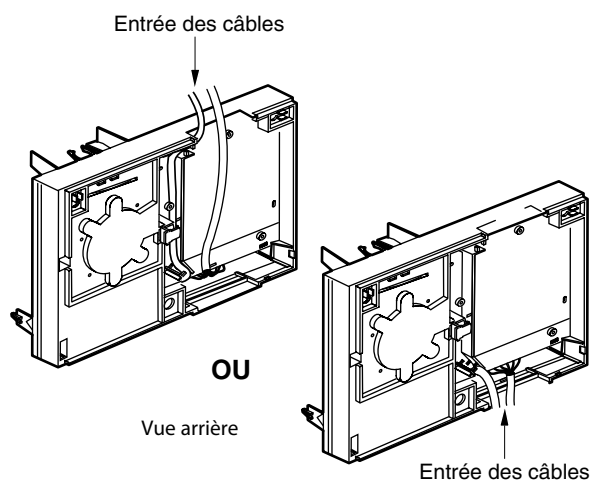
## Installation du 406 00

L'installation doit être réalisée conformément aux exigences de la NFC 15-100.

### - Fixation sur le mur

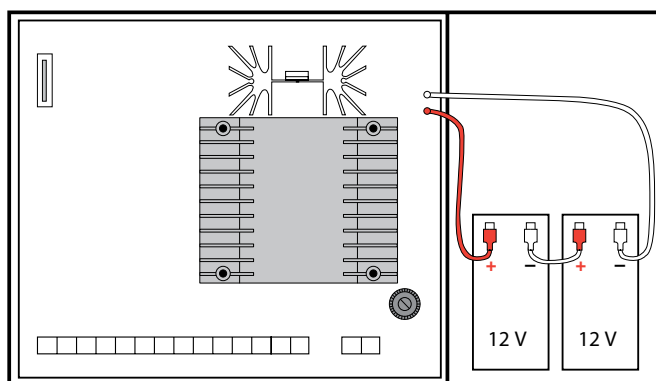


Pour éviter le risque de parasitage des signaux par le secteur, il est impératif de séparer les câbles secteur 230 V et commandes. Respecter les zones de passage du câble 230 V à l'arrière de la platine.



### - Branchement des batteries

Réf. 407 47 (non fournies).

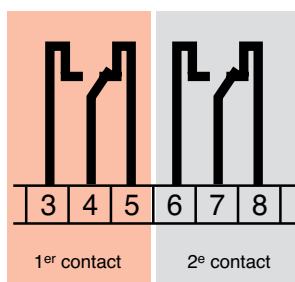


#### Attention

Relier **les deux** batteries 12 V en série.

### - Asservissements

Position des contacts quand le D.A.D. est déclenché (avant réarmement - voyant veille éteint).



- Les contacts d'asservissement (bornes 3 à 8) sont à la disposition de l'utilisateur.  
(Exemple : commande coffret d'alarme technique).
- Ces contacts basculent quand le D.A.D. est déclenché et reviennent à l'état initial après action sur le bouton poussoir «réarmement» et lorsque toutes les causes ayant provoqué cet état de fonctionnement ne sont plus susceptibles de l'y maintenir.
- Pouvoir de coupure sous 48 V : 5 A.

**ATTENTION** : Les contacts d'asservissements ne doivent pas être utilisés ni pour une commande d'alarme d'évacuation, ni pour une commande de dispositif d'extinction automatique.

## Exemple d'installation

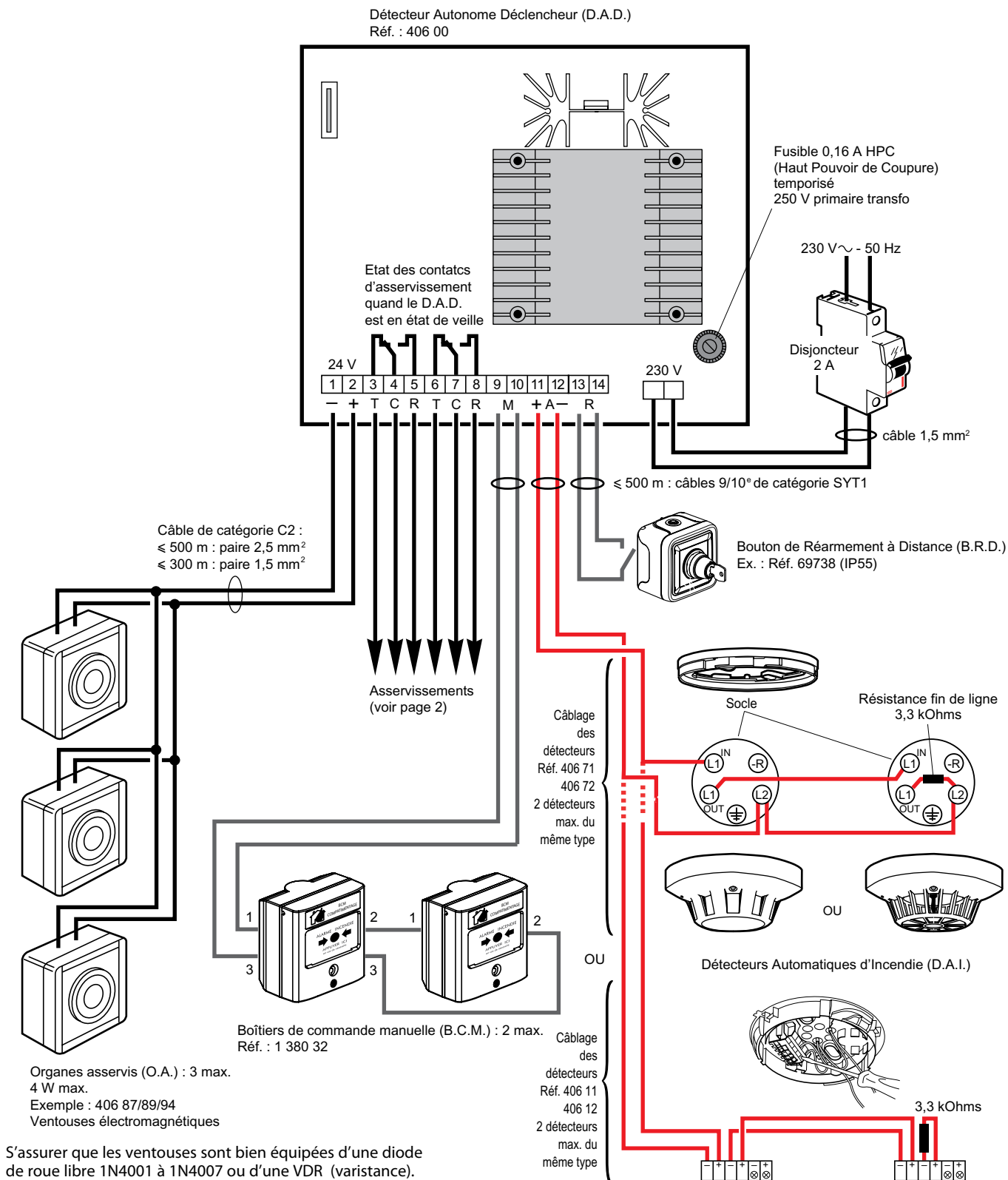
Le détecteur autonome déclencheur peut piloter au maximum trois organes asservis.

Exemples :

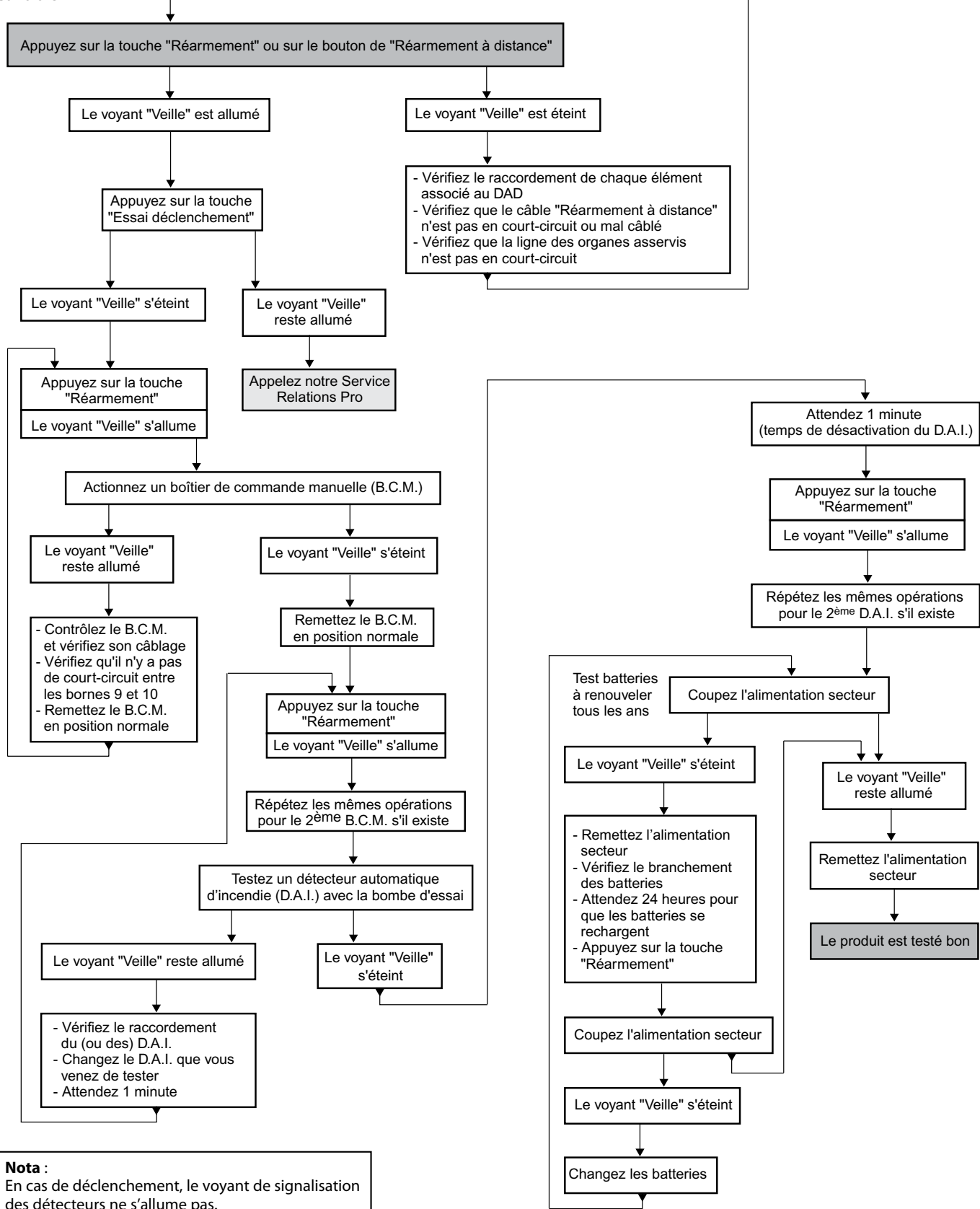
- porte coupe-feu (battant simple ou double) ;
- exutoire de désenfumage.

### IMPORTANT :

Raccorder un strap entre 9 et 10 si aucun B.C.M. n'est utilisé.  
Ne pas raccorder d'indicateurs d'action aux détecteurs automatiques.



## Contrôle



### Nota :

En cas de déclenchement, le voyant de signalisation des détecteurs ne s'allume pas.

## Consignes d'entretien

### Tous les ans :

- Des contrôles de fonctionnement de l'installation doivent être exécutés.
- Vérifier l'état du fusible.
- Vérifier l'état des batteries.

### Tous les 4 ans :

- L'ensemble des D.A.I. doit être reconditionné en usine.

**CHARGE DES BATTERIES :  
24 heures impérativement**

**AUTONOMIE :  
4 heures**