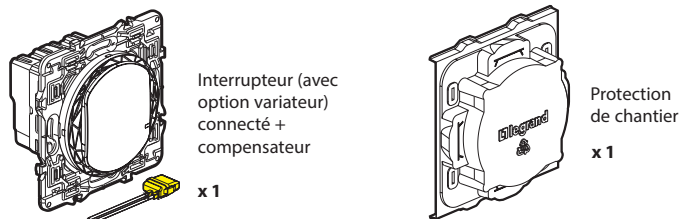


Ce pack est un accessoire connecté qui **nécessite** au préalable l'achat et l'installation d'un pack de démarrage connecté compatible avec les produits des gammes "... with Netatmo".

Composition du pack



Le compensateur Réf. 0 401 49 est à utiliser systématiquement pour :
 - éviter les allumages intempestifs de la charge à l'état OFF.

110-240V~	50/60 Hz	11 mA max.	-5° C → +55° C



Bande de fréquences : 2,4 à 2,4835 GHz - Niveau de puissance : < 100 mW

Téléchargez l'**App Home + Control** et suivez les instructions pour associer votre interrupteur connecté.

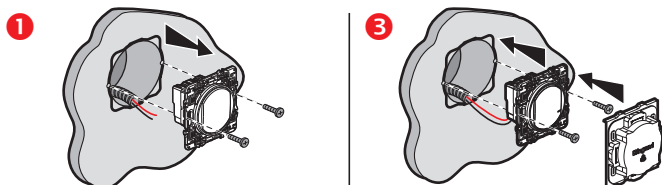


Vous êtes prêts à piloter votre installation et pouvez personnaliser vos scénarios via l'**App Home + Control** ou via votre assistant vocal.

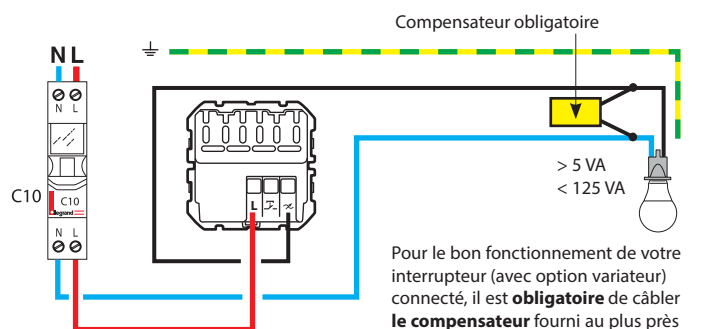


1

2 Installez l'interrupteur (avec option variateur) connecté



2 Câblez l'interrupteur connecté



— N (neutre) = bleu
 — L (phase) = tout sauf bleu et vert/jaune
 — ⊕ (terre) = vert/jaune

L'interrupteur (avec option variateur) connecté fonctionne avec des ampoules classiques ou à variation dont LED, d'une puissance supérieure à 5 W.
 L'utilisation de LED dimmables est obligatoire lorsque le mode variation est activé pour un fonctionnement optimal de l'installation.

3

Caractéristiques

Dans le mode de fonctionnement par défaut (ON/OFF), cet interrupteur fonctionne avec les ampoules suivantes :

+45° C +5° C			(*) LED	
50/60 Hz	2 x 1,5 mm ² 1 x 2,5 mm ²			
	Maxi.	125 W	125 VA	125 VA
240 V~	Mini.	5 W	5 VA	5 VA
	Maxi.	75 W	75 VA	75 VA
110 V~	Mini.	5 W	5 VA	5 VA

(*) Ou 10 lampes maxi. Pour un bon confort lumineux, il est recommandé d'utiliser des ampoules de même type et de même fabricant. Compatibilité avec toutes les ampoules en mode ON/OFF.

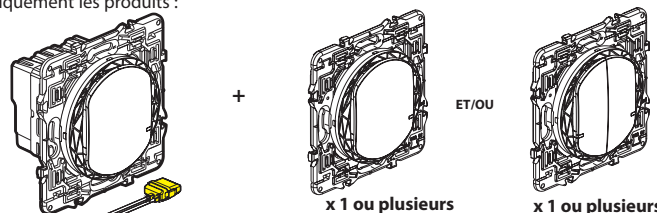
Produit NON COMPATIBLE avec une charge ferromagnétique (de type transformateur).
Risque de casse produit

Dans le mode de fonctionnement option variateur (activable depuis l'App), cet interrupteur fonctionne uniquement avec les ampoules à intensité variable (identifiables grâce au logo présent dans l'emballage).

Avant de commencer : précautions de câblage

Si vous prévoyez d'installer des va-et-vient d'éclairage ou des prises commandées, lisez les précautions suivantes :

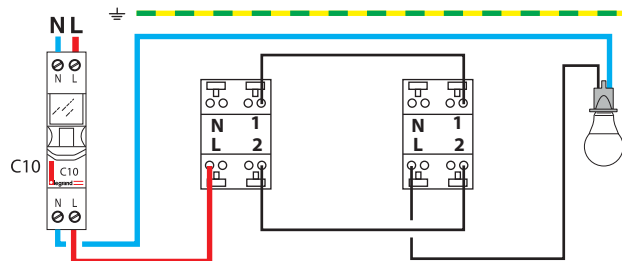
Pour commander une lumière à **partir de deux points de commande ou plus**, utilisez uniquement les produits :



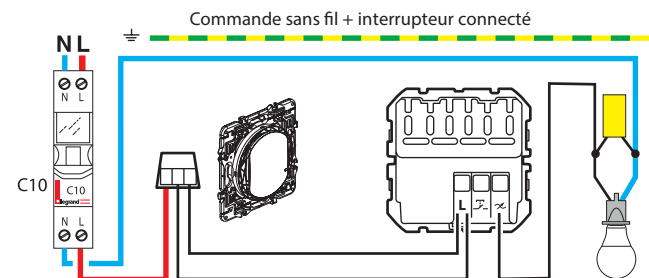
N'utilisez pas : deux interrupteurs (avec option variateur) connectés pour commander un même point d'éclairage.

2

Câblage existant

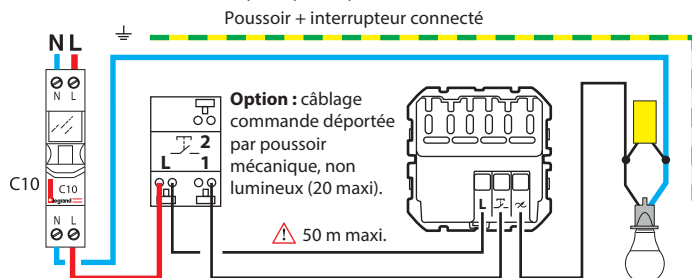


Cas du remplacement d'un Va-et-vient par une Commande sans fil + variateur.
 Ancien interrupteur encastré remplacé par la commande sans fil.



Utilisez un **connecteur** pour raccorder ensemble les 3 fils (navettes 1, 2 et retour de lampe). Utiliser un connecteur séparé pour isoler le fil du neutre (si présent).

Cas du remplacement d'un Va-et-vient par un Poussoir + variateur
 Ancien va-et-vient encastré remplacé par un poussoir.

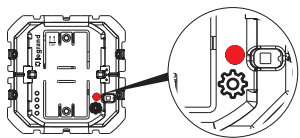


4

LE10062AD

Processus de réinitialisation

La réinitialisation de l'interrupteur connecté s'opère par un appui long d'environ 7s sur le bouton " Configuration " accessible en retirant l'enjoliveur de l'interrupteur connecté. La réinitialisation est confirmée par un flash rouge.



⚠ Consignes de sécurité :

Ce produit doit être installé conformément aux règles d'installation et par un électricien qualifié. Une installation incorrecte et/ou une utilisation incorrecte peuvent entraîner des risques de choc électrique ou d'incendie. Avant d'effectuer l'installation, lire la notice, tenir compte du lieu de montage spécifique au produit. Ne pas ouvrir, démonter, altérer ou modifier l'appareil sauf mention particulière indiquée dans la notice. Tous les produits **Legrand** doivent exclusivement être ouverts et réparés par du personnel formé et habilité par **Legrand**. Toute ouverture ou réparation non autorisée annule l'intégralité des responsabilités, droits à remplacement et garanties. Utiliser exclusivement les accessoires de la marque **Legrand**.



www.legrand.fr/reference/CB0403
LEGRAND - Pro and Consumer Service - BP 30076
87002 LIMOGES CEDEX FRANCE • www.legrand.com

DÉCLARATION UE DE CONFORMITÉ SIMPLIFIÉE

Le soussigné, **Legrand** déclare que les équipements radioélectriques cités sur cette notice sont conformes à la directive 2014/53/UE. Le texte complet de la déclaration UE de conformité est disponible à l'adresse internet suivante :
www.legrand.com/ecatalogue

iOS : Pour contrôler cet accessoire HomeKit, l'utilisation de la version la plus récente d'iOS ou d'iPadOS est recommandée.

Apple : App Store est une marque de service d'Apple Inc., enregistrée aux États-Unis et dans d'autres pays. IOS est une marque commerciale ou une marque déposée de Cisco aux États-Unis et dans d'autres pays et est utilisée sous licence.

HomeKit : HomeKit et iPadOS sont des marques commerciales d'Apple Inc., déposées aux États-Unis et dans d'autres pays. HomeKit est une marque déposée d'Apple Inc.

Google Play : Une version récente d'Android avec accès à Google Play est recommandée.

Amazon : Amazon, Alexa et tous les logos associés sont des marques commerciales de Amazon.com, Inc. ou de ses filiales.

Android : Android, Google Play et le logo Google Play sont des marques commerciales de Google LLC.