

Economie



Variation

Fixation
à vis2 ANS
Garantie
légale

Schéma de câblage à l'intérieur

Made in France



Griffes vendues
séparément
(réf. 0 952 91)*.
* En rénovation :
pour fixation
du mécanisme dans une boîte
sans vis.
Montage dans boîte profonde
40 mm minimum.



FR
Cet appareil
et ses accessoires
se recyclent



Points de collecte sur www.quefairede mesdechets.fr

[1] transformateur ferromagnétique [2] transformateur électronique [3] Lampes fluocompactes
[*] En cas de charge très faible, il peut être nécessaire d'utiliser le compensateur 0 401 49 inclus.

230 V Min.	3 W	3 VA	3 VA	3 VA	3 VA	230 V Max.
50/60Hz 230 V 35°	Lampes à incandescence halogènes	Lampes TBT	Lampes TBT	Lampes TBT	Tube fluorescent fluorescent	230 V Max. 10 lampes maxt.
	Lampes à incandescence halogènes	Lampes TBT	Lampes TBT	Lampes TBT	Tube fluorescent fluorescent	75 W ou LED

Pour allumer, faire varier et éteindre la lumière. S'installe à la place d'un interrupteur sans modifier le câblage (sans neutre).

Pro & Consumer Service
BP 30076 - 87002 LIMOGES CEDEX FRANCE
www.legrand.fr
Design and Quality by LEGRAND (France)

legrand

0 952 40

legrand

**ECOVARIATEUR TOUTES
CHARGES 400 W
Aluminium**

dooxie™



FABRIQUÉ
EN FRANCE

⚠ Ce produit doit être installé conformément aux règles d'installation et de préférence par un électricien qualifié. Une installation incorrecte et/ou une utilisation incorrecte peuvent entraîner des risques de choc électrique ou d'incendie. Avant d'effectuer l'installation, lire la notice, tenir compte du lieu de montage spécifique au produit. Ne pas ouvrir, démonter, altérer ou modifier

l'appareil sauf mention particulière indiquée dans la notice. Tous les produits Legrand doivent exclusivement être ouverts et réparés par du personnel habilité par Legrand. Toute ouverture ou réparation non autorisée annule l'intégralité des responsabilités, droits à remplacement et garanties. Utiliser exclusivement les accessoires de la marque Legrand.

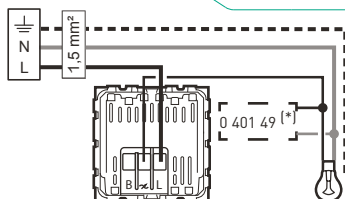


--- (terre) = vert/jaune

— N (neutre) = bleu

— L (phase) = tout sauf bleu et vert/jaune

Variateur seul

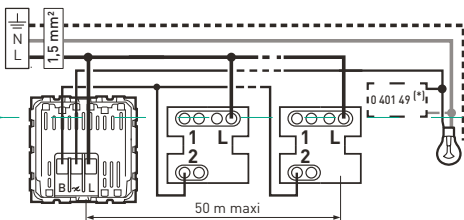


Réglage obligatoire pour lampes fluocompactes variables.



Ne pas associer différents types de lampes sur un même circuit.

Associé avec 1 à 5 poussoirs classiques maxi.



V	100/240 V-
Hz	50/60 Hz
A	11 mA max.
°C	-5°C → +55°C

Fonction télérupteur comprise, à ne pas utiliser avec un télérupteur au tableau électrique.

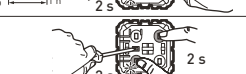
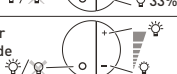
Mode niveaux pré-réglés



Mode niveaux pré-réglés + veilleuse



Mode variateur (retour en mode usine)



Permet un réallumage systématique à 100% d'éclairement



Permet un réallumage systématique au niveau d'éclairement avant la dernière extinction (retour en mode usine)

