



Fixation à vis*
Fixation à griffes



* En rénovation :
pour fixation du mécanisme
dans une boîte sans vis.
Montage dans boîte
profondeur 40 mm minimum.

2 ANS
Garantie
légal

Schéma de câblage à l'intérieur



Variation



Made in France

Points de collecte sur www.quefairedemesdechets.fr

FR Cet appareil et ses accessoires se recyclent

À DÉPOSER EN MAGASIN EN DÉCHÈTERIE

ou

À DÉPOSER EN MAGASIN EN DÉCHÈTERIE



[1] transformateur ferromagnétique [2] transformateur électronique [3] lampes fluocompactes
[*] En cas de charge très faible, il peut être nécessaire d'utiliser le compensateur 0 401 49 inclus.

230 V Max. 50/60Hz 230 V 35°	3 W Lampes à incandescence	400 W Lampes halogènes	400 VA Lampes TBT Lampes TBT	200 VA Tube fluorescent Tube fluorescent	75 W ou 10 lampes max.

Pour allumer, faire varier et éteindre la lumière, s'installe à la place d'un interrupteur sans modifier le câblage (sans neutre).

Pro & Consumer Service
BP 30076 - 87002 LIMOGES CEDEX FRANCE
www.legrand.fr
Design and Quality by LEGRAND (France)



0 950 73

ECOVARIATEUR TOUTES
CHARGES 400 W
Aluminium Déco



dooxie™



FABRIQUÉ
EN FRANCE

⚠ Ce produit doit être installé conformément aux règles d'installation et de préférence par un électricien qualifié. Une installation incorrecte et/ou une utilisation incorrecte peuvent entraîner des risques de choc électrique ou d'incendie. Avant d'effectuer l'installation, lire la notice, tenir compte du lieu de montage spécifique au produit. Ne pas ouvrir, démonter, altérer ou modifier

l'appareil sauf mention particulière indiquée dans la notice. Tous les produits Legrand doivent exclusivement être ouverts et réparés par du personnel habilité par Legrand. Toute ouverture ou réparation non autorisée annule l'intégralité des responsabilités, droits à remplacement et garanties. Utiliser exclusivement les accessoires de la marque Legrand.



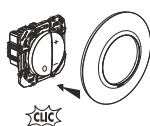
- - - - - \perp (terre) = vert/jaune
 — N (neutre) = bleu
 — L (phase) = tout sauf bleu et vert/jaune

LE10429AB © Legrand 2017

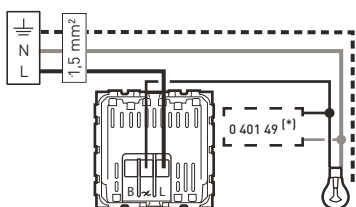
Démontage



Montage



Variateur seul

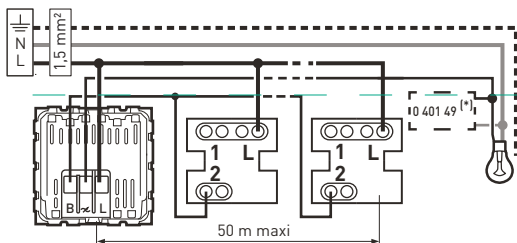


Réglage obligatoire pour lampes fluocompactes variables.



Ne pas associer différents types de lampes sur un même circuit.

Associé avec 1 à 5 poussoirs classiques maxi.



	0 401 49
(*)	
\sim	100/240 V-
f	50/60 Hz
I	11 mA max.
t	- 5°C - + 55°C

Fonction télérupteur comprise, à ne pas utiliser avec un télérupteur au tableau électrique.

Mode niveaux pré-réglés 	
Mode niveaux pré-réglés + veilleuse 	
Mode variateur (retour en mode usine) 	

Permet un réallumage systématique à 100% d'éclairement



Permet un réallumage au niveau d'éclairement avant la dernière extinction (retour en mode usine)

