



2 ANS  
Garantie légale

Schéma de câblage à l'intérieur



Points de collecte sur [www.quefairedemesdechets.fr](http://www.quefairedemesdechets.fr)

**FR** Cet appareil et ses accessoires se recyclent

À DÉPOSER EN MAGASIN EN DÉCHÈTERIE

ou

À DÉPOSER EN MAGASIN EN DÉCHÈTERIE



\* En rénovation : pour fixation du mécanisme dans une boîte sans vis. Montage dans boîte profondeur 40 mm minimum.

à vis\*  
Fixation

à griffes  
Fixation

[\*] En cas de charge très faible, il peut être nécessaire d'utiliser le compensateur 0 401 49 inclus.

230 V Max. 50/60Hz 230 V 35°	3 W		400 W		3 VA		3 VA	
	Lampes à incandescence	Lampes halogènes	Lampes TBT	Lampes TBT	Tube fluorescent	Tube fluorescent	Tube fluorescent	10 lampes max. 75 W ou LED
			(1)	(1)	(1)	(1)	(2) (*)	(*)
			(2)	(2)	(2)	(2)	(3)	(*)

Pour allumer, faire varier et éteindre la lumière, s'installe à la place d'un interrupteur sans modifier le câblage (sans neutre).

Pro & Consumer Service  
BP 30076 - 87002 LIMOGES CEDEX FRANCE  
[www.legrand.fr](http://www.legrand.fr)  
Design and Quality by LEGRAND (France)

**legrand**

0 950 53

**ECOVARIATEUR TOUTES  
CHARGES 400 W  
Blanc Déco**

**legrand**

dooxie™



**⚠** Ce produit doit être installé conformément aux règles d'installation et de préférence par un électricien qualifié. Une installation incorrecte et/ou une utilisation incorrecte peuvent entraîner des risques de choc électrique ou d'incendie. Avant d'effectuer l'installation, lire la notice, tenir compte du lieu de montage spécifique au produit. Ne pas ouvrir, démonter, altérer ou modifier

l'appareil sauf mention particulière indiquée dans la notice. Tous les produits Legrand doivent exclusivement être ouverts et réparés par du personnel habilité par Legrand. Toute ouverture ou réparation non autorisée annule l'intégralité des responsabilités, droits à remplacement et garanties. Utiliser exclusivement les accessoires de la marque Legrand.



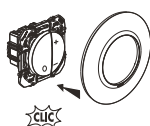
- - - - -  $\perp$  (terre) = vert/jaune  
 — N (neutre) = bleu  
 — L (phase) = tout sauf bleu et vert/jaune

LE10431AB © Legrand 2017

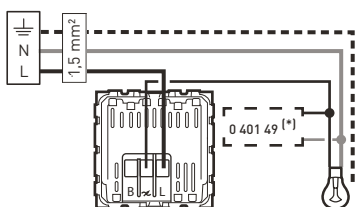
Démontage



Montage



Variateur seul

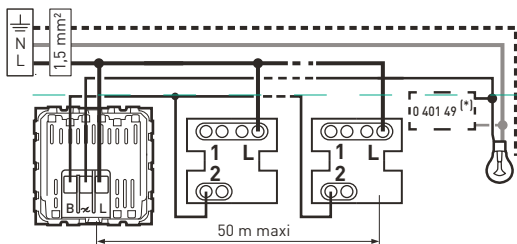


Réglage obligatoire pour lampes fluocompactes variables.



Ne pas associer différents types de lampes sur un même circuit.

Associé avec 1 à 5 poussoirs classiques maxi.



	0 401 49
(*)	
$\sim$	100/240 V-
$f$	50/60 Hz
$\text{A}$	11 mA max.
$\text{t}$	-5°C - +55°C

Fonction télérupteur comprise, à ne pas utiliser avec un télérupteur au tableau électrique.

<b>Mode niveaux pré-réglés</b> 	
<b>Mode niveaux pré-réglés + veilleuse</b> 	
<b>Mode variateur (retour en mode usine)</b> 	

Permet un réallumage systématique à 100% d'éclairement



Permet un réallumage au niveau d'éclairement avant la dernière extinction (retour en mode usine)

