

Economie



Variation



à vis

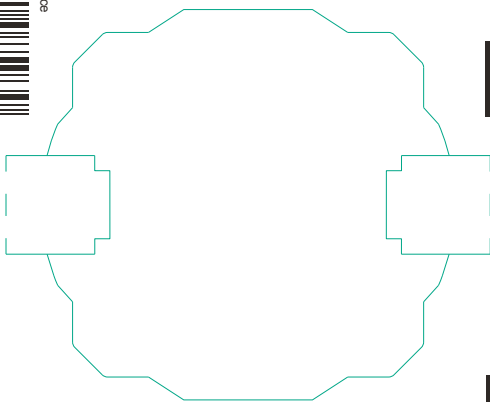


à griffes*

2 ANS
Garantie
légitime

Schéma de câblage à l'intérieur

Made in France

Points de collecte sur www.quefairedejedemdesdechets.frCet appareil
et ses accessoires
se recyclentÀ DÉPOSER
EN MAGASIN
EN DÉCHÈTRIE

ou

* En rénovation : pour fixation au mécanisme dans une boîte sans vis.
Montage dans boîte profondeur 40 mm minimum.

[*] En cas de charge très faible, il peut être nécessaire d'utiliser le compensateur 0 401 49 inclus.

230 V Max.	400 W	400 VA	3 VA	200 VA	75 W ou 10 lampes max.
50/60Hz 230 V 35°	Lampes à incandescence	Lampes halogènes	Lampes TBT (1)	Lampes TBT (2)	Lampes LED (*)
			Tube fluorescent (1)	Tube fluorescent (2) (*)	Tube fluorescent (3)

Pour allumer, faire varier et éteindre la lumière. S'installe à la place d'un interrupteur sans modifier le câblage (sans neutre).

Pro & Consumer Service
BP 30076 - 87002 LIMOGES CEDEX FRANCE
www.legrand.fr
Design and Quality by LEGRAND (France)

legrand®

0 950 33

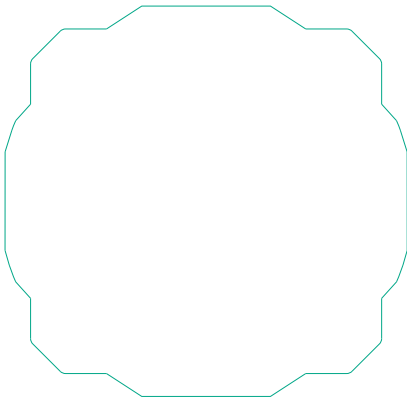
ECOVARIATEUR TOUTES
CHARGES 400 W
Aluminium

legrand®

dooxie™

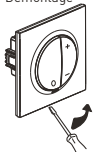
FABRIQUÉ
EN FRANCE

⚠ Ce produit doit être installé conformément aux règles d'installation et de préférence par un électricien qualifié. Une installation incorrecte et/ou une utilisation incorrecte peuvent entraîner des risques de choc électrique ou d'incendie. Avant d'effectuer l'installation, lire la notice, tenir compte du lieu de montage spécifique au produit. Ne pas ouvrir, démonter, altérer ou modifier

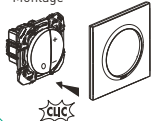


l'appareil sauf mention particulière indiquée dans la notice. Tous les produits Legrand doivent exclusivement être ouverts et réparés par du personnel habilité par Legrand. Toute ouverture ou réparation non autorisée annule l'intégralité des responsabilités, droits à remplacement et garanties. Utiliser exclusivement les accessoires de la marque Legrand.

Démontage

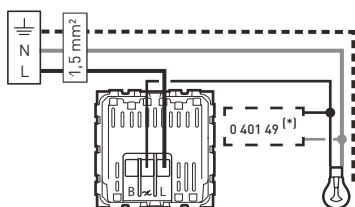


Montage



LE10432AB © Legrand 2017

Variateur seul

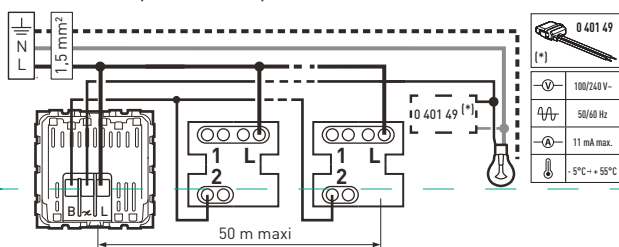


Réglage obligatoire pour lampes fluocompactes variables.



Ne pas associer différents types de lampes sur un même circuit.

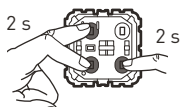
Associé avec 1 à 5 poussoirs classiques maxi.



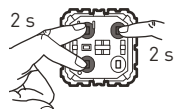
Fonction télérupteur comprise, à ne pas utiliser avec un télérupteur au tableau électrique.

<p>Mode niveaux pré-réglés</p>	
<p>Mode niveaux pré-réglés + veilleuse</p>	
<p>Mode variateur (retour en mode usine)</p>	

Permet un réallumage systématique à 100 % d'éclairage



Permet un réallumage systématique au niveau d'éclairage avant la dernière extinction (retour en mode usine)



(terre) = vert/jaune
 N (neutre) = bleu
 L (phase) = tout sauf bleu et vert/jaune