



PRISE RJ45 CAT6 FTP

MOSAIC™

legrand

0 992 05

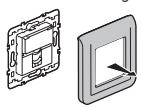
legrand®

Pro & Consumer Service
BP 30076 - 87002 LIMOGES CEDEX FRANCE
www.legrand.com
Design and Quality by LEGRAND (France)

Boîte à encastrer
prof. 40 mm conseillée

Pour fiche RJ45 RJ12 RJ11

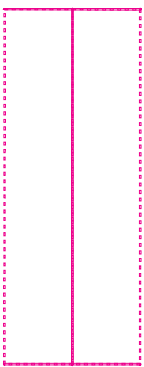
Démontage



Téléphone



Informatique



Fixation à vis

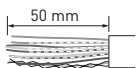


2 ans
GARANTIE



LE11653AA© Legrand 2019

Made in France



Dans le cadre d'un ajout d'une prise RJ45, conserver le type de câblage initial.

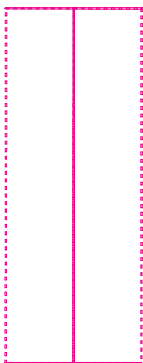
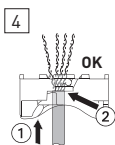
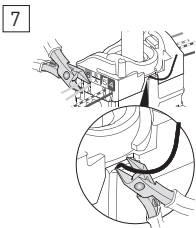
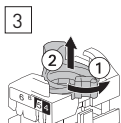
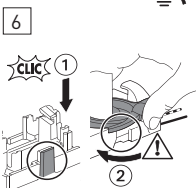
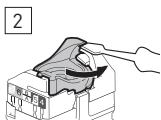
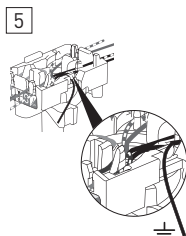
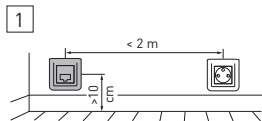


En utilisation téléphonique

| | 1 | 2 | 3 | 4 | 5 | 6 | 7 | 8 |
|-----------------|------|----------|-------|--------|-------|-------|--------|--------|
| Câblage actuel | Gris | Incolore | Blanc | Marron | Bleu | Jaune | Violet | Orange |
| Câblage nouveau | Noir | Blanc | Rose | Orange | Jaune | Bleu | Violet | Marron |

En utilisation informatique. Type de câblage au choix A ou B

| | 1 | 2 | 3 | 4(tel) | 5(tel) | 6 | 7 | 8 |
|---|--------------|--------|--------------|--------|------------|--------|--------------|--------|
| B | Blanc/Orange | Orange | Blanc/Vert | Bleu | Blanc/Bleu | Vert | Blanc/Marron | Marron |
| A | Blanc/Vert | Vert | Blanc/Orange | Bleu | Blanc/Bleu | Orange | Blanc/Marron | Marron |



Ce produit doit être installé conformément aux règles d'installation et de préférence par un électricien qualifié. Une installation incorrecte et/ou une utilisation incorrecte peuvent entraîner des risques de choc électrique ou d'incendie. Avant d'effectuer l'installation, lire la notice, tenir compte du lieu de montage spécifique au produit. Ne pas ouvrir, démonter, altérer ou modifier l'appareil sauf mention particulière indiquée dans la notice.

Tous les produits Legrand doivent exclusivement être ouverts et réparés par du personnel formé et habilité par Legrand. Toute ouverture ou réparation non autorisée annule l'intégralité des responsabilités, droits de remplacement et garanties.

Utiliser exclusivement les accessoires de la marque Legrand.