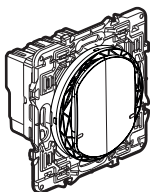


Interrupteur double connecté avec neutre
CB0416 - CN0416 - CT0416
0 648 92A - 0 677 22A/72A - 0 777 02LA
6 000 82A - 6 001 82A - 6 002 82



Ce pack est un accessoire connecté qui **nécessite** au préalable l'achat et l'installation d'un pack de démarrage connecté compatible avec les produits des gammes "... with Netatmo".

Composition du pack



x 1

Interrupteur double



x 1

Protection de chantier

Bande de fréquences : 2,4 à 2,4835 GHz - Niveau de puissance : < 100 mW

Téléchargez l'**App Home + Control** et suivez les instructions pour associer votre interrupteur double connecté.



Vous êtes prêts à piloter votre installation et pouvez personnaliser vos scénarios via l'**App Home + Control** ou via votre assistant vocal.



1

Caractéristiques

Cet interrupteur fonctionne avec les ampoules suivantes :

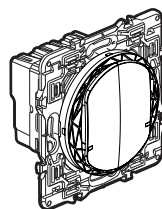
 +45°C +5°C 110 - 240 V~ 50/60 Hz	 2 x 1,5 mm ²	 250 W	LED Dimmable (*) 50 VA	 50 VA	 250 VA	(**) 250 VA
		 250 W	 (*) 25 VA	 25 VA	 125 VA	 125 VA
240 V~	Maxi.	250 W	(*) 50 VA	50 VA	250 VA	250 VA
110 V~	Maxi.	125 W	(*) 25 VA	25 VA	125 VA	125 VA

(*) Ou 10 lampes maxi. Pour un bon confort lumineux, il est recommandé d'utiliser des ampoules de même type et de même fabricant.

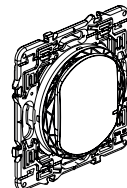
(**) Les transformateurs ferromagnétiques doivent être chargés à plus de 60% de leur puissance nominale. Lors du calcul de la puissance admissible, il faut prendre en compte le rendement des transformateurs ferromagnétiques. Il est nécessaire de raccorder une charge avant de programmer et d'utiliser le produit

Avant de commencer : précautions de câblage

Si vous prévoyez d'installer des va-et-vient d'éclairage, lisez les précautions suivantes : Pour commander une lumière à **partir de deux points de commande ou plus**, utilisez uniquement les produits :

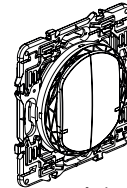


+



x 1 ou plusieurs

ET/OU



x 1 ou plusieurs

Interrupteur double connecté avec neutre

Commandes sans fils (non incluses dans ce pack). Jusqu' à 20 maximum.



N'utilisez pas : deux interrupteurs connectés pour commander un même point d'éclairage.

1 Précautions impératives de sécurité

1



Coupez le courant au disjoncteur principal

OFF

2

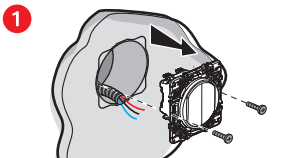


Vérifier l'absence de tension avant de procéder à l'installation.

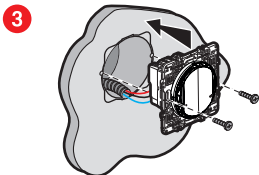
2

LE12115AD

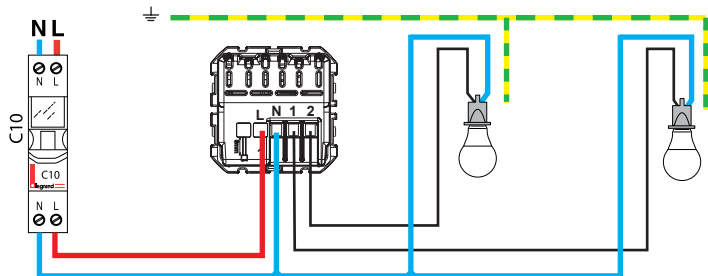
2 Installer l'interrupteur connecté



Démontez l'interrupteur existant



2 Câbler l'interrupteur connecté



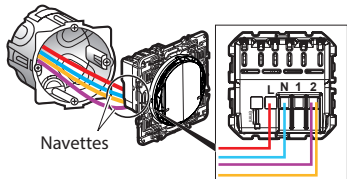
— N (neutre) = bleu

— L (phase) = tout sauf bleu et vert/jaune

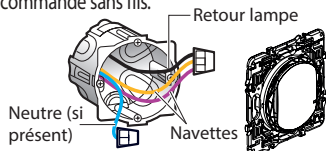
— ⊕ (terre) = vert/jaune

Astuce dans le cas du remplacement d'un va-et-vient

Ancien interrupteur encastré, les 2 navettes doivent être câblées ensemble dans la borne 1 ou 2.



Ancien interrupteur encastré remplacé par la commande sans fils.



Utiliser un connecteur pour raccorder ensemble les 3 fils (retour de lampes, navettes).
Utiliser un connecteur séparé pour isoler le fil de neutre.

⚠ Consignes de sécurité :

Ce produit doit être installé conformément aux règles d'installation et par un électricien qualifié. Une installation incorrecte et/ou une utilisation incorrecte peuvent entraîner des risques de choc électrique ou d'incendie. Avant d'effectuer l'installation, lire la notice, tenir compte du lieu de montage spécifique au produit. Ne pas ouvrir, démonter, altérer ou modifier l'appareil sauf mention particulière indiquée dans la notice. Tous les produits **Legrand** doivent exclusivement être ouverts et réparés par du personnel formé et habilité par **Legrand**. Toute ouverture ou réparation non autorisée annule l'intégralité des responsabilités, droits à remplacement et garanties. Utiliser exclusivement les accessoires de la marque **Legrand**.



www.legrand.fr/reference/CB0416

LEGRAND - Pro and Consumer Service - BP 30076
87002 LIMOGES CEDEX FRANCE • www.legrand.com

DÉCLARATION UE DE CONFORMITÉ SIMPLIFIÉE

Le soussigné, **Legrand** déclare que les équipements radioélectriques cités sur cette notice sont conformes à la directive 2014/53/UE. Le texte complet de la déclaration UE de conformité est disponible à l'adresse internet suivante :

www.legrand.com/ecatalogue

iOS : Pour contrôler cet accessoire HomeKit, l'utilisation de la version la plus récente d'iOS ou d'iPadOS est recommandée.

Apple : App Store est une marque de service d'Apple Inc., enregistrée aux États-Unis et dans d'autres pays. iOS est une marque commerciale ou une marque déposée de Cisco aux États-Unis et dans d'autres pays et est utilisée sous licence.

HomeKit : HomeKit et iPadOS sont des marques commerciales d'Apple Inc., déposées aux États-Unis et dans d'autres pays. HomeKit est une marque déposée d'Apple Inc.

Google Play : Une version récente d'Android avec accès à Google Play est recommandée.

Amazon : Amazon, Alexa et tous les logos associés sont des marques commerciales de Amazon.com, Inc. ou de ses filiales.

Android : Android, Google Play et le logo Google Play sont des marques commerciales de Google LLC.