

K272 : BRPF 1

NF C 33-040

K273 : BRPF 6

BERCEAU POUR RESEAU SUR FACADE

CABLE SADDLE

APPLICATION : Ce type de berceau est utilisé pour fixer sur une façade les torsades de réseau à neutre porteur ou autoportées.

APPLICATION : This cable saddle is used to install on the facade Low Voltage A.B.C. (Aerial Bundled Conductors) using neutral messenger or self-supporting technology.

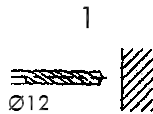
SECTION : 35 à 150 mm²

SECTION : 35 to 150 mm²

RECOMMANDATIONS POUR LA MISE EN OEUVRE

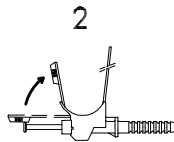
ADVICES FOR IMPLEMENTATION

- Percer la façade avec un forêt à béton. (Ø12 mm - profondeur 60 mm)



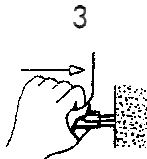
- Make a hole on the facade with a concrete drill. (12 mm Ø - 60 mm depth)

- Introduire le collier dans l'encoche du berceau.



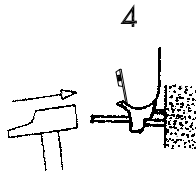
- Insert tie in cable saddle notch.

- Introduire la cheville dans le trou.
- Orienter le berceau pour diriger le collier vers le haut.



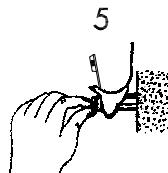
- Insert dowel pin into the hole
- Turn the cable saddle to orientate tie above.

- Enfoncer le clou avec un marteau.



- Drive the nail with a hammer.

- Positionner le capuchon sur la tête du clou.



- Put the cap on the nail head.

- Placer la torsade sur le berceau.
- Serrer le collier et couper son extrémité ou l'insérer dans l'ouverture inférieure.



- Put A.B.C. on the cable saddle.
- Grip the tie and cut extremity or insert it in the below aperture.

NOTA : L'ouverture inférieure permet le passage d'un collier pour fixer une seconde torsade.

NOTE : The below aperture allow to insert a tie to install a second A.B.C.