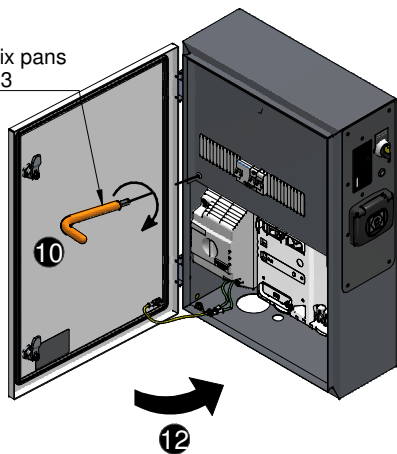


Cas de PARKBOX 7 :

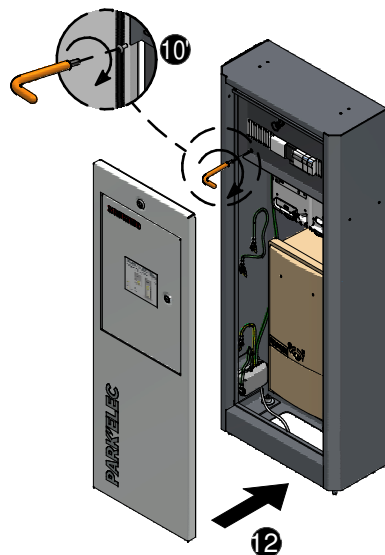
- 9 Serrer l'écrou de câble du terre du plastron.
- 10 Fixer le plastron à sa position en vissant 4 vis.
Serrer les vis du plastron avec un couple de serrage maximum de 1,2 Nm.
- 11 Vérifier le bon fonctionnement de la carte et tester CP/PE+HP/HC.
- 12 Fermer la porte de l'armoire.

Clé six pans
taille 3



Cas de PARKTOTEM 7 :

- 9 Serrer l'écrou de câble du terre du plastron.
- 10 Fixer le plastron à sa position en vissant 2 vis.
Serrer les vis du plastron avec un couple de serrage maximum de 1,2 Nm.
- 11 Vérifier le bon fonctionnement de la carte et tester CP/PE+HP/HC.
- 12 Remonter le panneau du totem.



RECYCLAGE DU PRODUIT :



Le matériel sera démonté pour trier les métaux et les matériaux synthétiques. Pour le recyclage du produit, se renseigner auprès du distributeur d'énergie pour la conduite à tenir.

NOTICE DE MISE EN OEUVRE





Lire soigneusement la notice avant de procéder à l'installation du matériel

UTILISATION :



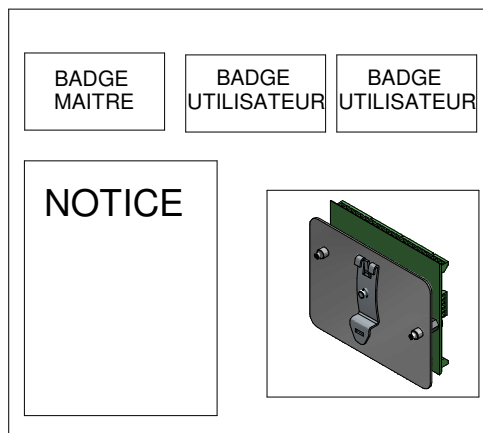
Ce matériel doit être installé **hors tension** par du personnel compétent suivant les règles de l'art. Avant la mise sous tension, effectuer toutes les vérifications nécessaires. Les températures de mise en œuvre sont comprises entre -10°C et +40°C.

OUTILLAGE PRECONISE :

Clé six pans de taille 3	Clé plate de 8
	

PRESENTATION :

SA080 : CARTE ELECTRONIQUE + FIXATIONS



Contenu du KIT :

- Carte électronique + Support
- Badge maître + 2 badges utilisateur
- Notice

Ce kit est utilisé dans :

PARKBOX 7



OU

PARKTOTEM 7

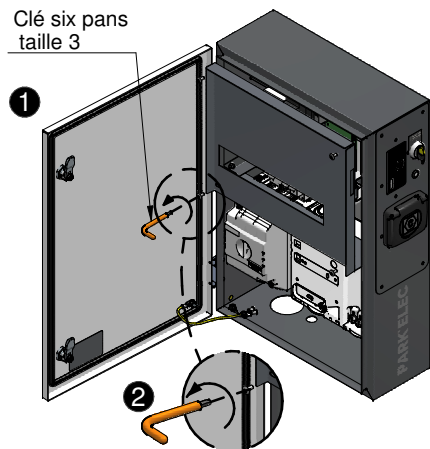


INSTALLATION :

Cas de PARKBOX 7 :

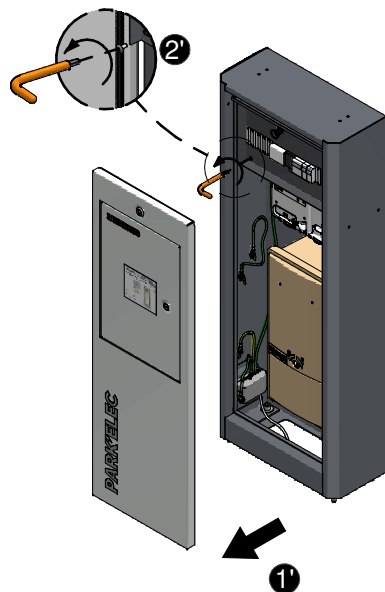
- 1 Ouvrir la porte de l'armoire.
- 2 Dévisser les 4 vis du plastron.

Clé six pans
taille 3



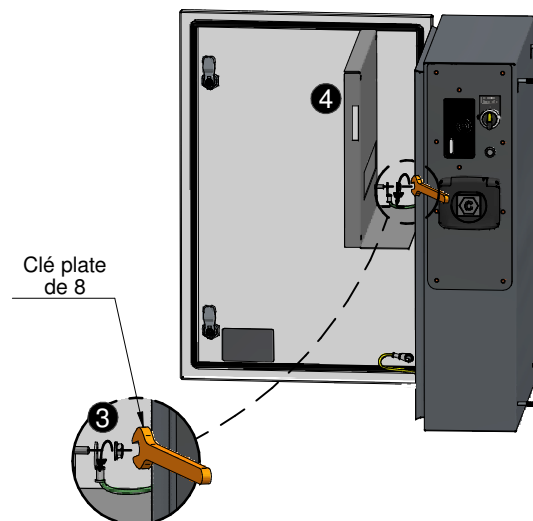
Cas de PARKTOTEM 7 :

- 1 Retirer le panneau du totem.
- 2 Dévisser les 2 vis du plastron.



Dans tous les cas :

- 3 Desserrer l'écrou du câble de terre du plastron.
- 4 Retirer le plastron.



- 5 Déclipser tous les connecteurs reliés à la carte.
- 6 Retirer la carte électronique du rail.
- 7 Fixer la nouvelle carte électronique au rail.
- 8 Clipser tous les connecteurs reliés à la carte.

