

## Fiche technique du produit

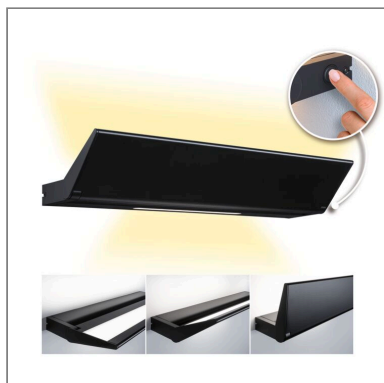


**Nom du webshop:** Applique LED 3-Step-Dim Ranva 2700K 1400lm / 210lm 230V 13 / 1x2W gradable Noir mat

**Artikel:** 79505

**EAN:** 4000870795057

**Producteur:** Paulmann



### Description d'article OS:

Éclairage d'appoint indirect agréable dans le salon, accroche regard dans l'entrée et zone lumineuse d'ambiance, dans le salon pour illuminer les tableaux. L'applique gradable Ranva en Noir mat et d'une longueur de 55 cm sublime les murs avec ses effets lumineux décoratifs. Fort de son design moderne, ce luminaire s'intègre dans les styles d'intérieurs les plus divers. L'effet lumineux permet un réglage par orientation du cache, qui diffuse une lumière supplémentaire décorative vers le bas. 3 niveaux de luminosité sont proposés que l'on sélectionne grâce à l'interrupteur tactile latéral qui permet également d'allumer ou d'éteindre le luminaire. La fonction mémoire incluse enregistre la dernière température de couleur activée. L'éclairage est homogène grâce au verre diffuseur structuré.

### Données techniques d'éclairage

**L'affichage du flux lumineux:** 800 lm

**ETIM7\_classe\_rendement lumineux:** 50 lm/W

**Indice de rendu de couleur (IRC):** > 80

**Angle de rayonnement:** 107 °

**le équipement:** incl. 1x13 / 1x2 W

### Données électriques

**Accueilli performance:** 16 W

**Tension d'alimentation:** 230 V

**Dimmable [Naming]:** gradable

**Classe de protection:** Classe de protection II

## ***Données mécaniques***

**Lieu de montage:** plafond & mur

**Dimensions (Hauteur x Largeur x Profondeur):** H: 33 x B:  
550 x T: 195 mm

**Angle d'orientation:** 90 °

**Matériau:** Aluminium

**Couleur:** Noir mat

**Protection IP:** IP20

**poids net (kg):** 1,633 kg