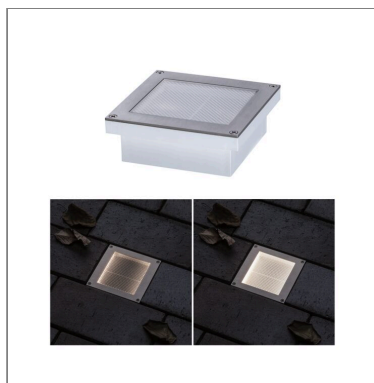


Fiche technique du produit



Nom du webshop:	Encastré de sol LED Brick Détecteur de mouvement IP67 100x100mm 3000K 0,8W 25lm 230V Alu & Gris Métal & Acier inoxydable
Artikel:	94336
EAN:	4000870943366
Producteur:	Paulmann



Description d'article OS:

L'encasté sol Brick en Métal/Acier et dimensions 100 mm x 100 mm x 38 mm commence à briller dès la nuit tombée. Il crée un balisage qui joue le rôle de lumière fonctionnelle lorsque le détecteur de mouvement signale des personnes à proximité. Ces fonctions sont réglables à l'aide du commutateur situé sur le luminaire. Il est quasiment invisible, si bien que l'œil ne perçoit qu'une surface lumineuse uniforme. Cet encastré de sol est, grâce à l'indice de protection IP67, étanche et inoxydable, il est adapté aux zones accessibles en plein air - l'éclairage résiste sans problème jusqu'à un poids de 500 kg. Avec une température de couleur agréable de 3 000K ce spot encastré s'illumine dans l'obscurité.

Données techniques d'éclairage

L'affichage du flux lumineux: 25 lm

ETIM7_classe_rendement lumineux: 6,667 lm/W

Indice de rendu de couleur (IRC): > 80

le équipement: incl. 1x0,8 W

Données électriques

Accueilli performance: 3 W

Tension d'alimentation: 230 V

Classe de protection: Classe de protection II

Données mécaniques

Lieu de montage: sol

Dimensions (Hauteur x Largeur x Profondeur): H: 42 x B:
100 x T: 100 mm

Largeur d'encastrement: 100 mm

Profondeur d'encastrement: 36,5 mm

Matériau: Métal & Acier inoxydable

Couleur: Alu & Gris

Protection IP: IP67

poids net (kg): 0,42 kg