



# AmphiLux Encastré

## BBD400 1xLED-HB-6000 12V 20

1 pc - LED High Brightness - Faisceau semi-intensif 20°

Les gens aspirent à passer plus de temps à l'extérieur en famille ou avec des amis. La gamme de projecteurs encastrés AmphiLux est conçue pour embellir les lieux de rencontre à l'extérieur (jardins, terrasses, fontaines, chutes d'eau, etc.) grâce à un éclairage architectural. Les produits AmphiLux forment une famille de spots LED caractérisés par un design italien aux lignes pures et séduisantes et une élégante finition chrome. Ces solutions peuvent être immergées et utilisées dans des environnements semi-humides et secs. Disponibles en taille Micro, Mini et Compact, ces produits proposent un éventail de versions en lumière blanche dynamique et en lumière colorée pour offrir une flexibilité maximale dans la création d'un éclairage de projection et d'accentuation esthétique.

### Données du produit

Caractéristiques générales		Caractéristiques électriques	
Nombre de sources lumineuses	1 [ 1 pc]	Tension d'entrée	12 V
Code famille de lampe	LED-HB [ LED High Brightness]		
Température de couleur	Blanc froid	Gestion et gradation	
Source lumineuse de substitution	Non	Intensité réglable	Non
Driver/alimentation/transformateur	Non [ -]		
Driver inclus	Non	Normes et recommandations	
Cache optique/ type de l'objectif	Non [ -]	Code d'indice de protection	IP68 [ Protection contre la pénétration de poussière, étanchéité à l'eau sous pression]
Classe de protection CEI	Classe de sécurité III	Code de protection contre les chocs mécaniques	IK10 [ 20 J anti-vandalisme]
Marquage CE	Marquage CE		
Durée de vie à 50% du flux lumineux	200000 h	Performances Initiales (Conforme IEC)	
Durée de vie à 70% du flux lumineux	147000 h	Flux lumineux initial	65 lm
Durée de vie à 90% du flux lumineux	43000 h		
Optic type outdoor	Faisceau semi-intensif 20°		

## AmphiLux Encastré

Efficacité lumineuse à 0h du luminaire LED	43 lm/W
Température de couleur corr. initiale	6000 K
Puissance initiale absorbée	1.5 W

### Conditions d'utilisation

Plage de températures ambiantes	-20 à +35 °C
---------------------------------	--------------

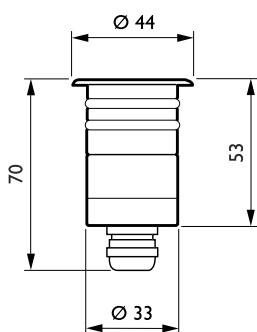
### Données logistiques

Code de produit complet	871794389317199
Désignation Produit	BBD400 1xLED-HB-6000 12V 20

Code barre produit (EAN)	8717943893171
Code de commande	89317199
Unité d'emballage	1
Conditionnement par carton	6
Code industriel (12NC)	910503673318
Poids net (pièce)	0,335 kg

IP 68

## Schéma dimensionnel



AmphiLux BBD/BVD400

