



eW Profile Powercore gen4

ZCX411 C305P-M-F WH CE

Jumper Cable - 100 / 220 – 240 VAC - 305 mm (12 in) - White

Jumper Cable - 100 / 220 – 240 VAC - 305 mm (12 in) - White

Données du produit

Caractéristiques générales

Description du type	JUMPER CABLE [Jumper cable]
Accessoires pour suspension	Non [-]
Configuration d'emballage	No [-]
Couleur des accessoires	Blanc

Caractéristiques électriques

Accessoires électriques	C305P-M-F [Cable 305 mm with male and female plug]
Tension d'entrée	230 V

Matériaux et finitions

Longueur	305 mm
----------	--------

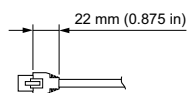
Données logistiques

Code de produit complet	872790071469299
Désignation Produit	ZCX411 C305P-M-F WH CE
Code barre produit (EAN)	8727900714692
Code de commande	71469299
Unité d'emballage	1
Conditionnement par carton	64
Code industriel (12NC)	910503700266
Poids net (pièce)	0,046 kg

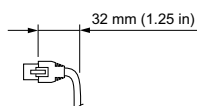
eW Profile Powercore gen4

Schéma dimensionnel

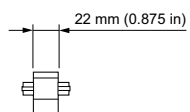
Jumper / Leader Cable



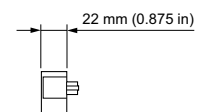
Jumper / Leader Cable



End-to-End Connector



Terminator



eW Profile Powercore acc. ZCX411

