



# LuxSpace Accent Compact, version coudée

**RS772B 27S/CH PSU-E HWB FG WH**

LUXSPACE ACCENT COMPACT ELBOW RPO - Alimentation externe (PSU) - White reflector without louver high reflectance (WR) - 36°

Avec la gamme des spots coudés LuxSpace Accent Compact, les commerçants et administrateurs d'immeubles peuvent bénéficier d'une qualité d'éclairage élevée et de l'efficacité énergétique des optiques PerfectAccent, leaders du marché, dans un design neutre et raffiné. Puissante et discrète, la solution LuxSpace Accent offre un flux lumineux élevé dans un format compact. Elle s'intègre et s'installe facilement en raison de ses petites dimensions d'encastrement. La maintenance et le remplacement des optiques sont rapides et ne nécessitent aucun outil. De plus, les spots coudés LuxSpace Compact sont certifiés Circular Lighting et offrent plusieurs intégrations système et options de gradation, en modes filaire et sans fil. Le spot coudé LuxSpace Accent Compact permet la rotation de la tête et une inclinaison bidirectionnelle pour une flexibilité d'orientation maximale. Des recettes LED FreshFood permettent de prolonger la conservation et d'améliorer l'aspect visuel des produits alimentaires, ce qui contribue à augmenter les ventes et à réduire le gaspillage alimentaire. Consultez les pages de notre catalogue pour les boutiques de mode et d'alimentation afin d'en savoir plus sur les éclairages PremiumWhite, PremiumColor, Fresh Meat, Rosé, Frost et Champagne.

# LuxSpace Accent Compact, version coudée

## Mises en garde et sécurité

- Toutes les données photométriques sont calculées sans la vitre de protection en option. Le flux doit être réduit de 3,5 % lorsqu'une vitre de protection est utilisée
- Le nettoyage de l'optique ne doit être effectué qu'avec de l'air comprimé. Il est interdit de toucher la LED ou le réflecteur. Pour les zones de préparation alimentaire et les environnements à taux de poussière élevé, l'utilisation de la vitre de protection en option est fortement recommandée, car elle peut être nettoyée à l'aide d'un chiffon en microfibre (sec)
- Pour la maintenance, il convient d'éteindre et de laisser refroidir le produit
- Le produit doit être installé hors de portée de bras. La manipulation du produit lorsque celui-ci est encore chaud n'est possible qu'avec un gant isolant

## Données du produit

| Caractéristiques générales                        |  |
|---|--|
| Angle d'ouverture du faisceau de lumière          | 120 °  |
| Température de couleur                            | Champagne  |
| Source lumineuse de substitution                  | Non  |
| Nombre d'unités d'appareillage                    | 1 unit   |
| Driver/alimentation/transformatrice               | PSU-E [ Alimentation externe (PSU)]                          |
| Driver inclus                                     | Oui  |
| Type d'optique                                    | WR-H [ White reflector without louver high reflectance (WR)] |
| Faisceau du luminaire                             | 36°  |
| Interface de commande                             | -  |
| Connexion   | Connecteur à poussoir et soulagement de traction             |
| Câble   | Non  |
| Classe de protection CEI                          | Classe de sécurité II  |
| Essai au fil incandescent                         | Température 650 °C, durée 5 s                                |
| Essai au fil incandescent                         | F [ conçus pour des surfaces normalement inflammables]       |
| Marquage CE                                       | Oui  |
| Marquage ENEC                                     | Marquage ENEC  |
| Garantie  | 5 ans  |
| Flux lumineux constant                            | Non  |
| Nombre de produits par disjoncteur de 16 A type B | 65   |
| Conforme à la directive RoHS UE                   | Oui  |
| Code de la famille de produits                    | RS772B [ LUXSPACE ACCENT COMPACT ELBOW RPO]                  |
| Score taux d'éblouissement CEN                    | Not applicable   |
| Caractéristiques électriques                      |  |
| Tension d'entrée                                  | 220 à 240 V  |
| Fréquence d'entrée                                | 50 à 60 Hz   |
| Consommation électrique de CLO initiale           | - W  |
| Consommation électrique de CLO moyenne            | - W  |
| Courant d'appel                                   | 9,92 A   |
| Temps du courant d'appel                          | 230 ms   |
| Facteur de puissance (min.)                       | 0.9  |

| Gestion et gradation                        |                    |
|---|--------------------|
| avec gradation                              | Non                |
| Matériaux et finitions                      |                    |
| Matériaux du boîtier                        | Aluminium          |
| Matériaux de réflecteur                     | Aluminium          |
| Constitution de l'optique                   | Aluminium          |
| Matériaux cache optique/lentille            | Verre trempé       |
| Matériel de fixation                        | -                  |
| Finition de cache optique/lentille          | Transparent        |
| Hauteur totale                              | 110 mm             |
| Diamètre total                              | 134 mm             |
| Couleur                                     | Blanc RAL 9003     |
| Dimensions (hauteur x largeur x profondeur) | 110 x NaN x NaN mm |

| Normes et recommandations                      |                               |
|--|-------------------------------|
| Code d'indice de protection                    | IP20 [ Protection des doigts] |
| Code de protection contre les chocs mécaniques | IK02 [ 0.2 J standard]        |
| Notation de durabilité                         | -                             |

| Performances initiales (conforme IEC)      |                        |
|--|------------------------|
| Flux lumineux initial                      | 1750 lm                |
| Tolérance du flux lumineux                 | +/-10%                 |
| Efficacité lumineuse à 0h du luminaire LED | 121 lm/W               |
| Température de couleur proximale initiale  | 2700 K                 |
| Indice de rendu des couleurs (initial)     | ≥80                    |
| Chromaticité initiale                      | (0.458, 0.410) SDCM <3 |
| Puissance initiale absorbée                | 14,4 W                 |
| Tolérance de consommation électrique       | +/-10%                 |

| Durées de vie (condorme IEC)   |     |
|--|-----|
| Taux de défaillance driver à la durée de vie utile moyenne de 50 000 h                         | 5 % |
| Taux de défaillance de l'appareillage de commande à la durée de vie utile moyenne de 100 000 h | 5 % |
| Maintien du flux lumineux en fin de vie (50 000 h à 25 °C)                                     | L80 |

| Conditions d'utilisation        |            |
|---------------------------------|------------|
| Plage de températures ambiantes | 0 à +35 °C |

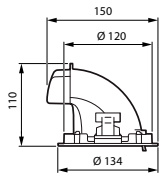
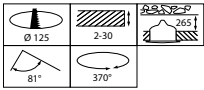
# LuxSpace Accent Compact, version coudée

|                                      |                               |
|--------------------------------------|-------------------------------|
| Performance Température Ambiante Tq  | 25 °C                         |
| Niveau de gradation maximal          | Non applicable                |
| Convient à une commutation aléatoire | Oui                           |
| <b>Données logistiques</b>           |                               |
| Code de produit complet              | 871869997923200               |
| Nom du produit de la commande        | RS772B 27S/CH PSU-E HWB FG WH |
| Code barre produit                   | 8718699979232                 |

|                               |              |
|-------------------------------|--------------|
| Code de commande              | 97923200     |
| Numérateur - Quantité par kit | 1            |
| Conditionnement par carton    | 1            |
| SAP - Matériaux               | 910505101609 |
| Net Weight (Piec)             | 1,000 kg     |

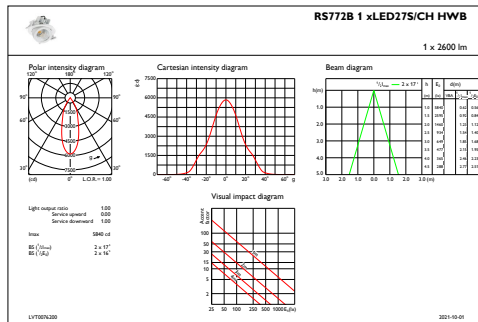


## Schéma dimensionnel



RS772B 27S/CH PSU-E HWB FG WH

## Données photométriques



IFAS1\_RS772B1xLED27SCHHWB

