



LuxSpace Accent Compact, version coudée

RS772B 39S/830 PSU-E VWB WH

LUXSPACE ACCENT COMPACT ELBOW RPO - Alimentation externe (PSU) - Very wide beam - 36°

Avec la gamme des spots coudés LuxSpace Accent Compact, les commerçants et administrateurs d'immeubles peuvent bénéficier d'une qualité d'éclairage élevée et de l'efficacité énergétique des optiques PerfectAccent, leaders du marché, dans un design neutre et raffiné. Puissante et discrète, la solution LuxSpace Accent offre un flux lumineux élevé dans un format compact. Elle s'intègre et s'installe facilement en raison de ses petites dimensions d'encastrement. La maintenance et le remplacement des optiques sont rapides et ne nécessitent aucun outil. De plus, les spots coudés LuxSpace Compact sont certifiés Circular Lighting et offrent plusieurs intégrations système et options de gradation, en modes filaire et sans fil. Le spot coudé LuxSpace Accent Compact permet la rotation de la tête et une inclinaison bidirectionnelle pour une flexibilité d'orientation maximale. Des recettes LED FreshFood permettent de prolonger la conservation et d'améliorer l'aspect visuel des produits alimentaires, ce qui contribue à augmenter les ventes et à réduire le gaspillage alimentaire. Consultez les pages de notre catalogue pour les boutiques de mode et d'alimentation afin d'en savoir plus sur les éclairages PremiumWhite, PremiumColor, Fresh Meat, Rosé, Frost et Champagne.

LuxSpace Accent Compact, version coudée

Mises en garde et sécurité

- Toutes les données photométriques sont calculées sans la vitre de protection en option. Le flux doit être réduit de 3,5 % lorsqu'une vitre de protection est utilisée
- Le nettoyage de l'optique ne doit être effectué qu'avec de l'air comprimé. Il est interdit de toucher la LED ou le réflecteur. Pour les zones de préparation alimentaire et les environnements à taux de poussière élevé, l'utilisation de la vitre de protection en option est fortement recommandée, car elle peut être nettoyée à l'aide d'un chiffon en microfibre (sec)
- Pour la maintenance, il convient d'éteindre et de laisser refroidir le produit
- Le produit doit être installé hors de portée de bras. La manipulation du produit lorsque celui-ci est encore chaud n'est possible qu'avec un gant isolant

Données du produit

Caractéristiques générales	
Angle d'ouverture du faisceau de lumière	120 °
Température de couleur	830 blanc chaud
Source lumineuse de substitution	Non
Nombre d'unités d'appareillage	1 unit
Driver/alimentation/transformatrice	PSU-E [Alimentation externe (PSU)]
Driver inclus	Oui
Type d'optique	VWB [Very wide beam]
Faisceau du luminaire	36°
Interface de commande	-
Connexion	Connecteur à poussoir et soulagement de traction
Câble	Non
Classe de protection CEI	Classe de sécurité II
Essai au fil incandescent	Température 650 °C, durée 5 s
Essai au fil incandescent	F [conçus pour des surfaces normalement inflammables]
Marquage CE	Oui
Marquage ENEC	Marquage ENEC
Garantie	5 ans
Flux lumineux constant	Non
Nombre de produits par disjoncteur de 16 A type B	48
Conforme à la directive RoHS UE	Oui
Code de la famille de produits	RS772B [LUXSPACE ACCENT COMPACT ELBOW RPO]
Score taux d'éblouissement CEN	Not applicable
Caractéristiques électriques	
Tension d'entrée	220 à 240 V
Fréquence d'entrée	50 à 60 Hz
Consommation électrique de CLO initiale	- W
Consommation électrique de CLO moyenne	- W
Courant d'appel	11 A
Temps du courant d'appel	250 ms
Facteur de puissance (min.)	0.9
Gestion et gradation	
avec gradation	Non

Matériaux et finitions	
Matériaux du boîtier	Aluminium
Matériaux de réflecteur	Polycarbonate à revêtement d'aluminium
Constitution de l'optique	Polycarbonate
Matériaux cache optique/lentille	-
Matériel de fixation	-
Finition de cache optique/lentille	-
Hauteur totale	110 mm
Diamètre total	134 mm
Couleur	Blanc RAL 9003
Dimensions (hauteur x largeur x profondeur)	110 x NaN x NaN mm
Normes et recommandations	
Code d'indice de protection	IP20 [Protection des doigts]
Code de protection contre les chocs mécaniques	IK02 [0.2 J standard]
Notation de durabilité	-
Performances initiales (conforme IEC)	
Flux lumineux initial	3900 lm
Tolérance du flux lumineux	+/-10%
Efficacité lumineuse à 0h du luminaire LED	123 lm/W
Température de couleur proximale initiale	3000 K
Indice de rendu des couleurs (initial)	≥80
Chromaticité initiale	(0.434, 0.403) SDCM <3
Puissance initiale absorbée	31,5 W
Tolérance de consommation électrique	+/-10%
Durées de vie (condorme IEC)	
Taux de défaillance driver à la durée de vie utile moyenne de 50 000 h	5 %
Taux de défaillance de l'appareillage de commande à la durée de vie utile moyenne de 100 000 h	5 %
Maintien du flux lumineux en fin de vie (50 000 h à 25 °C)	L80
Conditions d'utilisation	
Plage de températures ambiantes	0 à +35 °C
Performance Température Ambiante Tq	25 °C
Niveau de gradation maximal	Non applicable

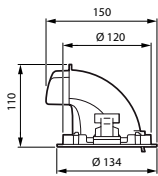
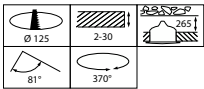
LuxSpace Accent Compact, version coudée

Convient à une commutation aléatoire	Oui
Données logistiques	
Code de produit complet	871869997926300
Nom du produit de la commande	RS772B 39S/830 PSU-E VWB WH
Code barre produit	8718699979263
Code de commande	97926300

Numérateur - Quantité par kit	1
Conditionnement par carton	1
SAP - Matériaux	910505101612
Net Weight (Piece)	1,000 kg

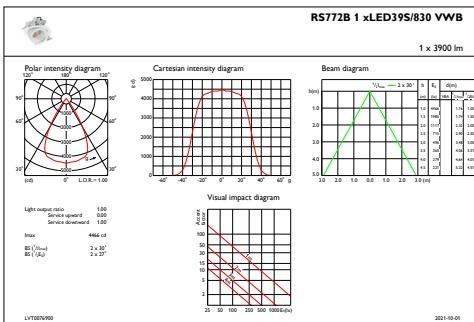


Schéma dimensionnel



RS772B 39S/830 PSU-E VWB WH

Données photométriques



IFAS1_RS772B1xLED39S830VWB

