



CoreLine Tempo Medium

BVP125 LED120-4S/740 S

Coreline tempo medium - LED module, system flux 12000 lm - 740 bianco neutro - Symmetrical

CoreLine Tempo Medium è una gamma di proiettori altamente efficiente progettata per la sostituzione diretta (retrofit) 1:1 della tecnologia convenzionale, utilizzando l'installazione elettrica e i pali esistenti. Una gamma limitata di opzioni semplifica l'individuazione della migliore sostituzione 1:1. CoreLine Tempo Medium è facile da installare e offre pacchetti lumen per molte aree applicative diverse, oltre a una scelta di ottiche simmetriche e asimmetriche dalle performance elevate. Include una staffa di montaggio universale a U e connettore rapido esterno a 3 poli IP68.

Dati del prodotto

Informazioni generali	
Codice famiglia lampada	LED120-4S [LED module, system flux 12000 lm]
Colore sorgente luminosa	740 bianco neutro
Sorgente luminosa sostituibile	No
Numero di unità elettriche	1 unit
Driver/unità alimentazione/trasformatore	PSU [Power supply unit]
Driver incluso	Si
Elemento ottico	No [-]
Tipo copertura ottica/lenti	FG [Vetro piano FG]
Ampiezza fascio luminoso dell'apparecchio	69° x 25°
Connessione	Connettore esterno CE
Cavo	Cavo 1,0 m con spina compatibile Wieland/ Adels a 3 poli
Classe di protezione IEC	Classe di isolamento I
Marchio di infiammabilità	F [For mounting on normally flammable surfaces]
Marchio CE	CE mark
Marchio ENEC	ENEC mark
Periodo di garanzia	5 anni
Optic type outdoor	Symmetrical
Note	*-Per Lighting Europe guidance paper "Evaluating performance of LED based luminaires - January 2018": statistically there is no relevant difference in lumen maintenance between B50 and for example

CoreLine Tempo Medium

	B10. Therefore the median useful life (B50) value also represents the B10 value. * A temperature ambiente estreme, l'apparecchio potrebbe diminuire automaticamente la luminosità per proteggere i componenti
Emissione luminosa costante	No
Numero di prodotti su MCB	8
Conformità a RoHS EU	Si
LED engine type	LED
Classe assistenza	Apparecchio per illuminazione di Classe C senza parti riparabili dall'utente, non riparabile
Product Family Code	BVP125 [Coreline tempo medium]
Dati tecnici di illuminazione	
Emissione luminosa verso l'alto	0
Angolo standard di inclinazione testa palo	0°
Angolo di inclinazione standard ingresso laterale	0°
Funzionamento e parte elettrica	
Tensione in ingresso	220 to 240 V
Frequenza di ingresso	Da 50 a 60 Hz
Corrente di spunto	53 A
Tempo di spunto	0,3 ms
Fattore di potenza (Min)	0.99
Controlli e regolazione del flusso	
Regolabile	No
Meccanica e corpo	
Materiale del corpo	Alluminio
Materiale del riflettore	-
Materiale ottico	Polycarbonate
Materiale copertura ottica/lenti	Vetro
Materiale fissaggio	Alluminio
Accessorio di montaggio	MBW [Staffa montaggio a parete MBW]
Forma copertura ottica/lenti	Flat
Finitura copertura ottica/lenti	Trasparente
Lunghezza totale	340,5 mm
Larghezza totale	265 mm
Altezza totale	67,4 mm
Effective projected area	0,09 m ²
Colore	Grigio GR

Dimensioni (Altezza x Larghezza x Profondità)	67 x 265 x 341 mm (2.7 x 10.4 x 13.4 in)
---	--

Approvazione e applicazione

Grado di protezione	IP66 [Protetto contro la penetrazione di polvere, protetto contro i getti d'acqua]
Codice protezione impatti meccanici	IK08 [5 J vandal-protected]
Protezione da sovratensione (comune/differenziale)	Livello di protezione da sovratensione fino a 6 kV e 8 kV modalità comune

Rendimento iniziale (conformità IEC)

Flusso luminoso iniziale	12000 lm
Tolleranza flusso luminoso	+/-7%
Efficienza iniziale apparecchio LED	126 lm/W
Temperatura di colore corr. Iniziale	4000 K
Indice di resa dei colori iniz.	70
Cromaticità iniziale	(0.382, 0.379) SDCM <5
Potenza in ingresso iniziale	98 W
Tolleranza consumo energetico	+/-11%

Rendimento nel tempo (conformità IEC)

Frequenza di guasto dell'alimentatore di controllo alla vita utile mediana pari a 75000 h	7,5 %
Mantenimento lumen alla vita utile mediana* pari a 75000 h	L80

Condizioni di applicazione

Intervallo temperatura ambiente	Da -40 a +50 °C
Performance ambient temperature Tq	25 °C

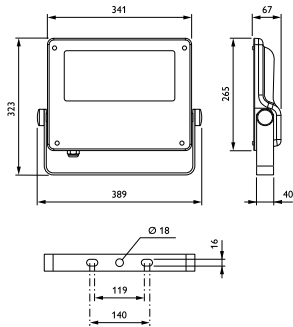
Dati del prodotto

Codice prodotto completo	871869945589700
Nome prodotto ordine	BVP125 LED120-4S/740 S
EAN/UPC - Prodotto	8718699455897
Codice d'ordine	45589700
Codice Locale	45589700
Numeratore - Quantità per confezione	1
Numeratore - Confezioni per scatola esterna	1
N. materiale (12NC)	912300024003
Peso netto (Pezzo)	4,750 kg



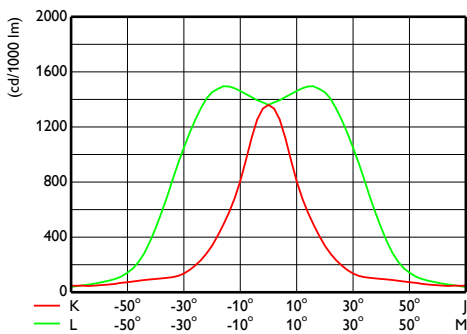
CoreLine Tempo Medium

Disegno tecnico

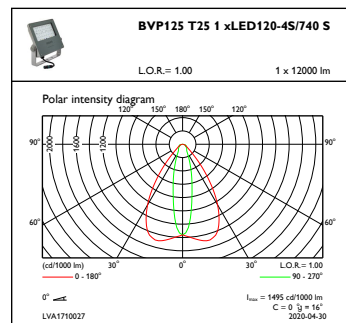


CoreLine Tempo BVP110/120/125/130/140

Fotometrie



OFCS1_BVP125T251xLED120-4S740S



OFPC1_BVP125T251xLED120-4S740S

