



Coreline tempo X-Large

BVP140 LED420-4S 35K3/740 PSU OFA52

CORELINE TEMPO X-LARGE - LED module 42000 lm - 740 blanc neutre - Optiflux asymmetrical axis angle 52°

CoreLine Tempo X-large tient la promesse de la famille de luminaires innovants de CoreLine, faciles à utiliser et de haute qualité. La gamme limitée d'options permet de trouver facilement la meilleure solution de remplacement « lux par lux » pour les lampes HID de 250 W, 400 W et SON-T. CoreLine Tempo X-Large propose des flux lumineux pour de nombreux domaines d'application ainsi qu'un choix d'optiques asymétriques et symétriques hautes performances. L'installation est facilitée grâce au support de montage universel en U et au connecteur rapide externe à 3 pôles. C'est une solution idéale pour les applications extérieures d'éclairage LED des zones industrielles/commerciales, des parkings, etc.

Données du produit

Caractéristiques générales		Classe de protection CEI	Classe de sécurité I
Code famille de lampe	LED420 [LED module 42000 lm]	Essai au fil incandescent	D [conçus pour des surfaces facilement inflammables]
Température de couleur	740 blanc neutre	Marquage CE	Oui
Source lumineuse de substitution	Oui	Marquage ENEC	ENEC plus mark
Nombre d'unités d'appareillage	2 units	Garantie	5 ans
Driver/alimentation/transformateur	PSU [Alimentation]	Type d'optique - extérieur	Optiflux asymmetrical axis angle 52°
Driver inclus	Oui	Remarques	* À une température ambiante extrême, le luminaire peut réduire automatiquement sa luminosité afin de protéger ses composants
Cache optique/ type de l'objectif	FG [Verre plat]		
Faisceau du luminaire	103° - 8° x 57°		
Connexion	Unité de connexion 3 pôles		
Câble	Câble 1,0 m avec prise compatible Wieland/Adels 3 pôles		

Coreline tempo X-Large

Flux lumineux constant	Non
Nombre de produits par disjoncteur de 16 A type B	4
Conforme à la directive RoHS UE	Oui
Type de moteur LED	LED
Classe de maintenance	Luminaire classe C, sans pièces réparables, non réparable
Code de la famille de produits	BVP140 [CORELINE TEMPO X-LARGE]

Photométries et colorimétries

Angle d'inclinaison standard pour montage au sommet du mât	0°
Fixation latérale pour un angle d'inclinaison standard	0°

Caractéristiques électriques

Tension d'entrée	220 à 240 V
Fréquence d'entrée	50 à 60 Hz
Courant d'appel	53 A
Temps du courant d'appel	0,3 ms
Facteur de puissance (min.)	0.99

Gestion et gradation

avec gradation	Non
----------------	-----

Matériaux et finitions

Matériaux du boîtier	Fonte d'aluminium
Constitution de l'optique	Acrylate
Matériaux cache optique/lentille	Verre
Matériel de fixation	Acier
Dispositif de montage	MBA [Fixation ajustable]
Cache optique/ forme de l'objectif	Flat
Finition de cache optique/lentille	Transparent
Longueur totale	540 mm
Largeur totale	560 mm
Hauteur totale	70 mm
Zone projetée effective	0,26 m²
Couleur	Gris
Dimensions (hauteur x largeur x profondeur)	70 x 560 x 540 mm

Normes et recommandations

Code d'indice de protection	IP66 [Protection contre la pénétration de poussière, protection contre les jets d'eau]
Code de protection contre les chocs mécaniques	IK08 [5 J Protection anti-vandal]

Performances initiales (conforme IEC)

Flux lumineux initial	35280 lm
Tolérance du flux lumineux	+/-7%
Efficacité lumineuse à 0h du luminaire LED	141 lm/W
Température de couleur proximale initiale	4000 K
Indice de rendu des couleurs (initial)	>70
Chromaticité initiale	(0.38, 0.38) SDCM <5
Puissance initiale absorbée	250 W
Tolérance de consommation électrique	+/-10%
Tolérance de l'indice de rendu des couleurs (initial)	+/-2

Durées de vie (conforme IEC)

Taux de défaillance de l'appareillage de commande	7,6 %
à la durée de vie utile moyenne de 75 000 h	
Maintien du flux lumineux en fin de vie (75 000 h à 25 °C)	L80

Conditions d'utilisation

Plage de températures ambiantes	-40 à +45 °C
Performance Température Ambiante Tq	25 °C

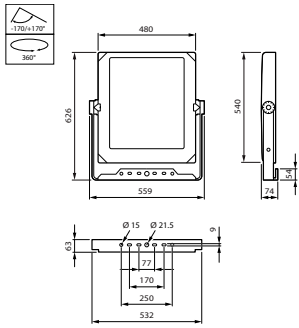
Données logistiques

Code de produit complet	871869987279300
Nom du produit de la commande	BVP140 LED420-4S 35K3/740 PSU OFA52
Code barre produit	8718699872793
Code de commande	87279300
Numérateur - Quantité par kit	1
Conditionnement par carton	1
SAP - Matériaux	912300024335
Net Weight (Piece)	17,000 kg



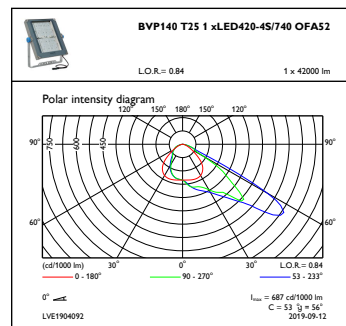
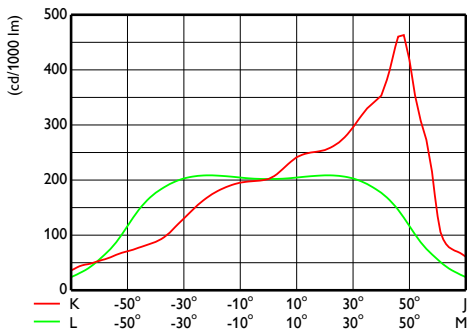
Coreline tempo X-Large

Schéma dimensionnel



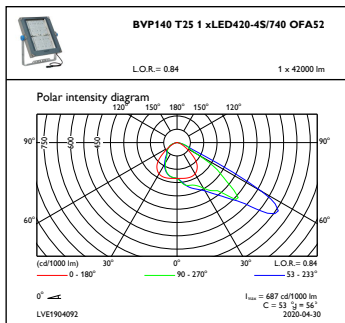
BVP140 LED420-4S 35K3/740 PSU OFA52

Données photométriques

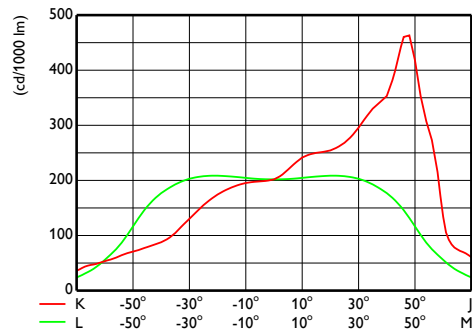


OFCS1_BVP140T251xLED420-4S740OFA52

OFPC1_BVP140T251xLED420-4S740OFA52



OFPC1_BVP140T251xLED420-4S740OFA52



OFCS1_BVP140T251xLED420-4S740OFA52

Coreline tempo X-Large

