



Amorceurs

SX 73 220-240V 50/60HZ

Amorceurs HID pour systèmes en série

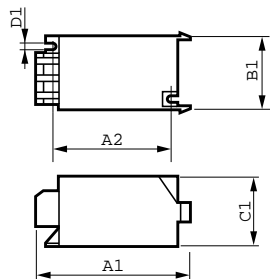
Données du produit

Caractéristiques générales	
Code d'application	73
Type de lampe	SOX
Nombre de lampes	1 pièce/unité
Caractéristiques électriques	
Tension d'entrée	220 à 240 V
Fréquence d'entrée	50 à 60 Hz
Type d'allumage	Parallèle
Tension d'amorçage (max.)	1,4 kV
Tension de retour	198 V
Caractéristiques de la tension réseau (AC)	-8%~+6%
Sécurité de tension secteur (CA)	-10%~+10%
Pertes de puissance (nom.)	1.0 W
Câblage	
Capacité du câble entre appareillage et lampe (nom.)	5 nF
Longueur de dénudage de câble	6.0 mm
Section des câbles de contact de ballast	0.50-2.50 mm ²
Type de connecteur	Vis
Caractéristiques systèmes	
Puissance de ballast nominale	180 W

Températures	
T-ambiante (max.)	75 °C
Température ambiante (min.)	-20 °C
Température de stockage (max.)	80 °C
Température de stockage (min.)	-25 °C
Température maximum du boîtier (max.)	80 °C
Matériaux et finitions	
Boîtier	SNI-85
Normes et recommandations	
Marques d'homologation	Déclaration CE Certificat ENEC
Données logistiques	
Code de produit complet	871150092005830
Nom du produit de la commande	SX 73 220-240V 50/60Hz
Code barre produit (EAN)	8711500920058
Code de commande	92005830
Unité d'emballage	1
Conditionnement par carton	48
Code industriel (12NC)	913700625466
Poids net (pièce)	0,060 kg

Amorceurs

Schéma dimensionnel



Product

SX 73 220-240V 50/60Hz

SX 73 220-240V 50/60Hz

