



CorePro LEDtube InstantFit HF

CorePro LEDtube HF 600mm 9W840 T8 G

Le tube LED CorePro LEDtube InstantFit HF est une solution LED abordable qui convient pour remplacer les lampes T8 fluorescentes. Il crée un effet lumineux naturel à utiliser dans les applications d'éclairage général et permet des économies d'énergie instantanées, ce qui en fait une solution respectueuse de l'environnement.

Données du produit

Caractéristiques générales	
Culot	G13 [Medium Bi-Pin Fluorescent]
Conforme à la directive RoHS UE	Oui
Durée de vie nominale (nom.)	30000 h
Cycle d'allumage	50000X

Photométries et Colorimétries	
Code couleur	840 [CCT de 4000K]
Angle d'émission du faisceau (nom.)	240 °
Flux lumineux (nom.)	800 lm
Couleur	Blanc brillant (CW)
Température de couleur proximale (nom.)	4000 K
Efficacité lumineuse (valeur nominale)	88,00 lm/W
Variation des coordonnées trichromatiques en fonction du temps de fonctionnement	<6
Indice de rendu des couleurs (nom.)	83
LLMF à la fin de la durée de vie nominale (nom.)	70 %

Caractéristiques électriques	
Fréquence d'entrée	20000-80000 Hz
Puissance (valeur nominale)	9 W

Courant lampe (max.)	400 mA
Courant lampe (min.)	200 mA
Heure de démarrage (nom.)	0,5 s
Temps de chauffage à 60% du flux lumineux (nom.)	0.5 s
Facteur de puissance (nom.)	0.9
Tension (nom.)	30-80 V

Températures	
T-ambiante (max.)	45 °C
Température ambiante (min.)	-20 °C
Température de stockage (max.)	65 °C
Température de stockage (min.)	-40 °C
Température maximum du boîtier (nom.)	60 °C

Gestion et gradation	
avec gradation	Non

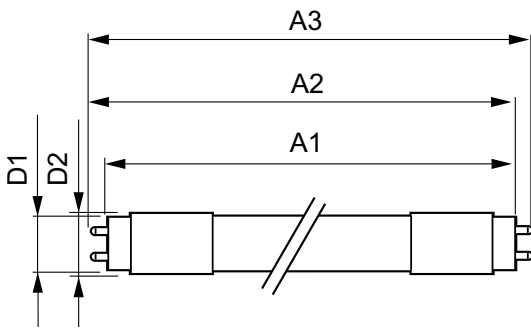
Matériaux et finitions	
Matériaux des ampoules	Glass

CorePro LEDtube InstantFit HF

Longueur du produit	600 mm
Normes et recommandations	
Classe énergétique	A
Produit à faible consommation	oui
Marques d'homologation	CE marking Conforme norme RoHS Certificat KEMA
Consommation d'énergie kWh/1 000 h	12 kWh
Données logistiques	
Code de produit complet	871869665217600

Nom du produit de la commande	CorePro LEDtube HF 600mm 9W840 T8 G
Code barre produit (EAN)	8718696652176
Code de commande	65217600
Unité d'emballage	1
Conditionnement par carton	10
Code industriel (12NC)	929001249502
Poids net (pièce)	0,160 kg

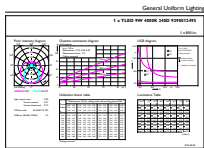
Schéma dimensionnel



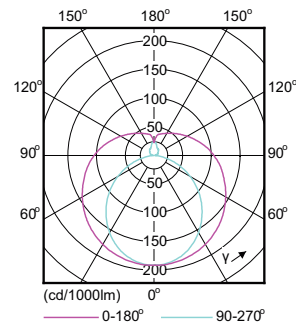
CorePro LEDtube HF 600mm 9W840 T8 G

Product	D1	D2	A1	A2	A3
CorePro LEDtube HF 600mm 9W840 T8 G	27,9 mm	28 mm	589,8 mm	595,7 mm	604 mm

Données photométriques



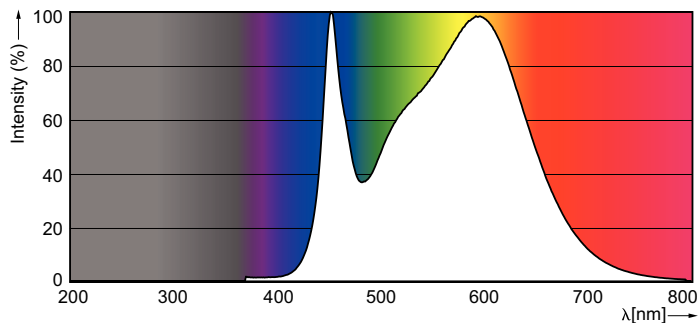
MAS LED ExpertColor 7.2-50W MR16 GU5.3 930 36D



CorePro LEDtube HF 600mm 9W G13 840, 865 800lm T8 G

CorePro LEDtube InstantFit HF

Données photométriques



CorePro LEDtube HF 600mm 9W G13 840 800lm T8 G

