



MASTER LEDtube InstantFit HF



MASTER LEDtube HF 1200mm HO 14W840 T8

La lampe Philips MASTER LEDtube intègre une source LED dans un corps qui reprend les dimensions des lampes fluorescentes classiques. Sa conception unique permet de créer une apparence visuelle parfaitement uniforme qu'il n'est pas possible de distinguer du fluorescent traditionnel. Ce produit est la solution idéale pour le remplacement dans les applications d'éclairage général.

Mises en garde et sécurité

- Remarques : L'efficacité énergétique globale et la distribution de lumière de toute installation utilisant ces lampes dépendent de la conception de l'installation.

Données du produit

Caractéristiques générales		Caractéristiques électriques	
Culot	G13 ROT (Rotating) [Medium Bi-Pin Fluorescent]	Efficacité lumineuse (valeur nominale)	150,00 lm/W
Marquage CE	Oui	Variation des coordonnées trichromatiques en fonction du temps de fonctionnement	<6
Conforme à la directive RoHS UE	Oui	Indice de rendu des couleurs (nom.)	83
Durée de vie nominale (nom.)	60000 h	LLMF à la fin de la durée de vie nominale (nom.)	70 %
Cycle d'allumage	50000		
Référence de mesure du flux	Sphere		
Niveau	MASTER		
Photométries et colorimétries			
Code couleur	840 [CCT de 4 000 K]	Fréquence d'entrée	20000-75000 Hz
Angle d'émission du faisceau (nom.)	160 °	Puissance (valeur nominale)	14 W
Flux lumineux (nom.)	2100 lm	Courant lampe (max.)	750 mA
Couleur	Blanc brillant (CW)	Courant lampe (min.)	300 mA
Température de couleur proximale (nom.)	4000 K	Heure de démarrage (nom.)	0,5 s
		Temps de chauffage à 60 % du flux lumineux (nom.)	0,5 s
		Facteur de puissance (nom.)	0,9

MASTER LEDtube InstantFit HF

Tension (nom.)	30-80 V
----------------	---------

Températures

Température ambiante (max.)	45 °C
Température ambiante (min.)	-20 °C
Température de stockage (max.)	65 °C
Température de stockage (min.)	-40 °C
Température maximale du boîtier (nom.)	55 °C

Gestion et gradation

avec gradation	Non
----------------	-----

Matériaux et finitions

Matériaux des ampoules	Plastique
Longueur du produit	1200 mm
Forme de l'ampoule	Tube, double extrémité

Normes et recommandations

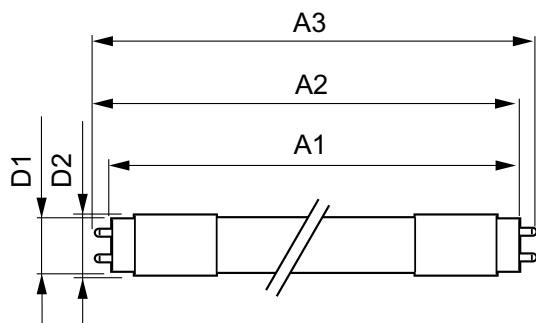
Classe d'efficacité énergétique	D
---------------------------------	---

Produit à faible consommation	oui
Marques d'homologation	RoHS compliance TUV Déclaration CE Certificat KEMA
Consommation d'énergie kWh/1 000 h	14 kWh
Numéro d'enregistrement EPREL	387367

Données logistiques

Code de produit complet	871869668748200
Nom du produit de la commande	MASTER LEDtube HF 1200mm HO 14W840 T8
Code barre produit	8718696687482
Code de commande	68748200
Numérateur - Quantité par kit	1
Conditionnement par carton	10
SAP - Matériaux	929001284102
Net Weight (Piece)	0,360 kg

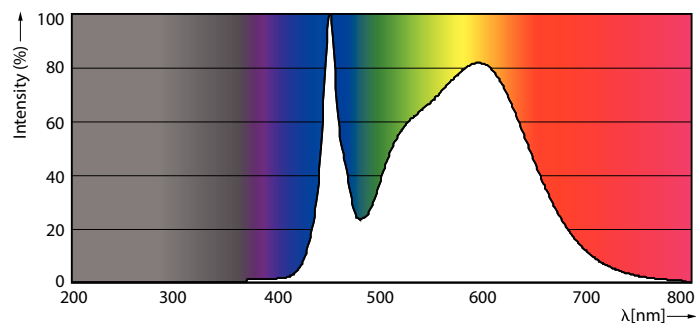
Schéma dimensionnel



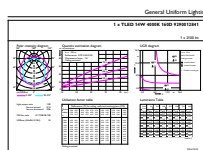
MASTER LEDtube HF 1200mm HO 14W840 T8

Product	D1	D2	A1	A2	A3
MASTER LEDtube HF 1200mm HO 14W840 T8	25,6 mm	28 mm	1198,1 mm	1205,2 mm	1212,3 mm

Données photométriques



MAS LEDtube HF 1200mm HO 14W840 T8



MAS LEDtube HF 1200mm HO 14W840 T8

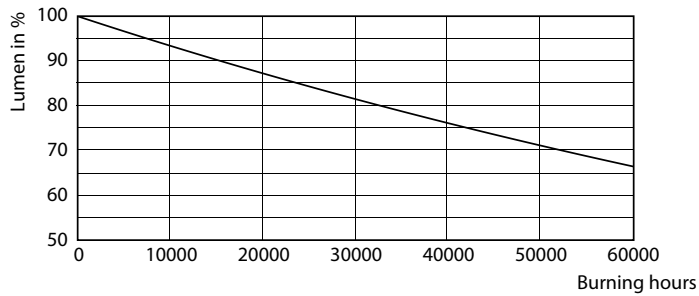
MASTER LEDtube InstantFit HF

Données photométriques

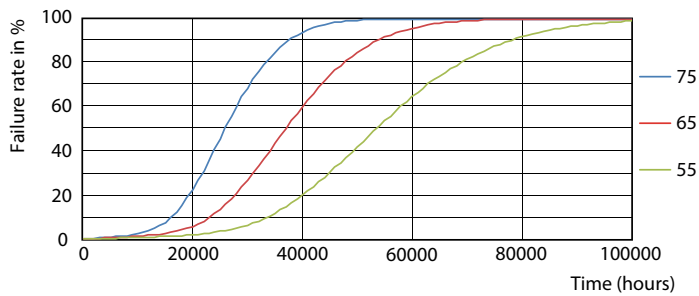


LEDtube HF 1200mm 1500mm UO T8

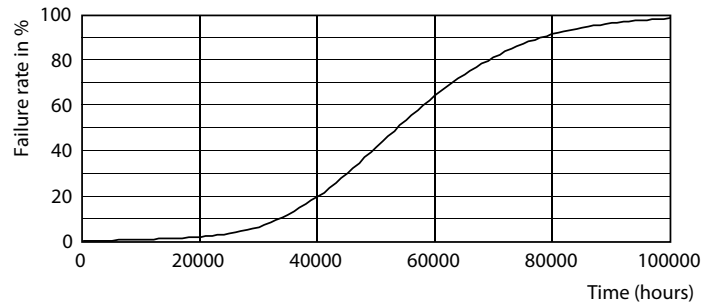
Durée de vie



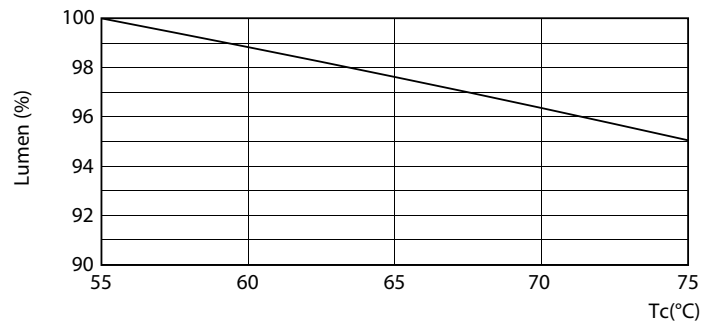
LEDtube HF 1500mm 26W G5 T5



LEDtube HF HO-UO 14-24W G13 830-865 T8



LEDtube HF 1200mm 1500mm UO T8



LEDtube HF 1200mm HO-UO 14-16W G13 830-865 T8

MASTER LEDtube InstantFit HF

Durée de vie



LEDtube HF HO-UO 14-24W G13 830-865 T8

