



# Tube LED MASTER LEDtube InstantFit HF T5

## Master LEDtube HF 1500mm HO 26W 840 T5

La lampe Philips MASTER LEDtube InstantFit T5 intègre une source lumineuse LED dans le format d'une lampe fluorescente classique. Sa conception unique permet de créer une apparence visuelle parfaitement uniforme qu'il n'est pas possible de distinguer du fluorescent traditionnel. La lampe MASTER LEDtube InstantFit T5 est la solution idéale pour les clients ayant des exigences plus élevées en termes de flux lumineux et qui recherchent le meilleur rapport qualité/durée de vie. Économies d'énergie et plus longue durée de vie avec un délai de récupération et un coût total de possession intéressants.

### Données du produit

Caractéristiques générales	
Culot	G5 [ G5]
Conforme à la directive RoHS UE	Oui
Durée de vie nominale (nom.)	50000 h
Cycle d'allumage	50000X

Photométries et Colorimétries	
Code couleur	840 [ CCT de 4000K]
Angle d'émission du faisceau (nom.)	200 °
Flux lumineux (nom.)	3900 lm
Couleur	Blanc brillant (CW)
Température de couleur proximale (nom.)	4000 K
Efficacité lumineuse (valeur nominale)	150,00 lm/W

Variation des coordonnées trichromatiques en fonction du temps de fonctionnement	<6
Indice de rendu des couleurs (nom.)	83
LLMF à la fin de la durée de vie nominale (nom.)	70 %

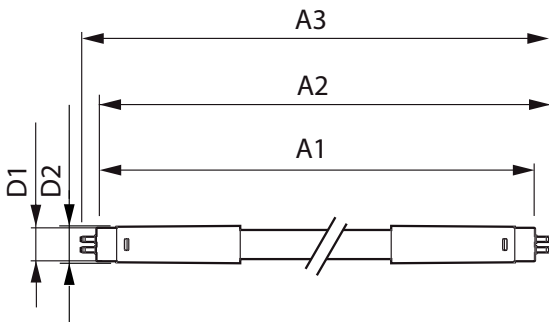
Caractéristiques électriques	
Fréquence d'entrée	39000-60000 Hz
Puissance (valeur nominale)	26 W
Courant lampe (max.)	415 mA
Courant lampe (min.)	240 mA
Heure de démarrage (nom.)	0,5 s
Temps de chauffage à 60% du flux lumineux (nom.)	0,5 s
Facteur de puissance (nom.)	0,9

# Tube LED MASTER LEDtube InstantFit HF T5

Tension (nom.)	100-135 V
<b>Températures</b>	
T-ambiante (max.)	45 °C
Température ambiante (min.)	-20 °C
Température de stockage (max.)	65 °C
Température de stockage (min.)	-40 °C
Température maximum du boîtier (nom.)	45 °C
<b>Gestion et gradation</b>	
avec gradation	Non
<b>Matériaux et finitions</b>	
Finition de l'ampoule	Dépoli
Matériaux des ampoules	Plastique
Longueur du produit	1500 mm
<b>Normes et recommandations</b>	
Classe énergétique	A++

Produit à faible consommation	oui
Marques d'homologation	Déclaration CE RoHS compliance Certificat KEMA
Consommation d'énergie kWh/1 000 h	31 kWh
<b>Données logistiques</b>	
Code de produit complet	871869668554900
Nom du produit de la commande	Master LEDtube HF 1500mm HO 26W 840 T5
Code barre produit (EAN)	8718696685549
Code de commande	68554900
Unité d'emballage	1
Conditionnement par carton	10
Code industriel (12NC)	929001296202
Poids net (pièce)	0,197 kg

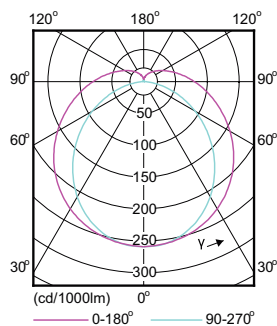
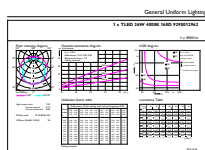
## Schéma dimensionnel



TLED 230V 26W-49W 3700lm 4000K G5 ND

Product	D1	D2	A1	A2	A3
Master LEDtube HF 1500mm HO 26W 840 T5	15,2 mm	21 mm	1447,8 mm	1454,9 mm	1462 mm

## Données photométriques

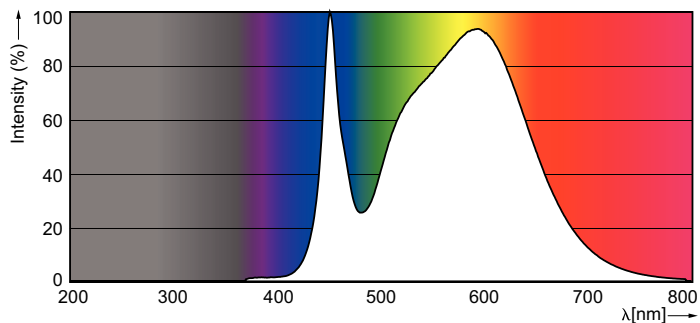


LEDtube HF 1500mm 26W G5 840 3900lm T5 HO

LEDtube HF 1500mm 26W G5 840 3900lm T5 HO

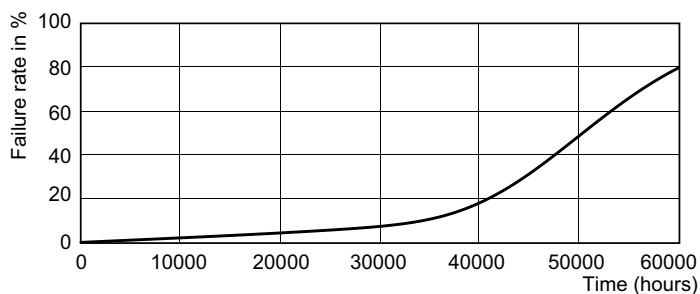
# Tube LED MASTER LEDtube InstantFit HF T5

## Données photométriques

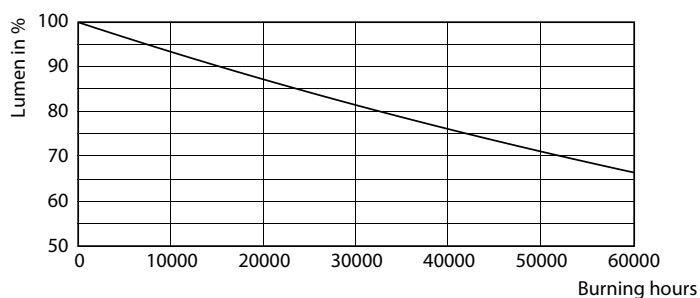


LEDtube HF 1500mm 26W G5 840 3900lm T5 HO

## Durée de vie



LEDtube HF 1500mm 26W G5 T5



LEDtube HF 1500mm 26W G5 T5

