



MASTER LEDtube Universel T8

Master LEDtube Universel 1200mm UO 16W865 T8

Le nouveau tube Philips MASTER LEDtube Universel T8 facilite et simplifie vos projets d'éclairage. Plus besoin de vérifier la technologie du ballast : la conception unique du tube Philips MASTER LEDtube Universel T8 lui permet de s'adapter directement aux luminaires fonctionnant sur ballasts électromagnétiques, sur ballasts électroniques HF ou raccordés au secteur. Il est tellement simple à utiliser et vous n'avez plus besoin de stocker deux types de tubes ! Parfaitement sûr, fiable et facile à installer, Philips MASTER LEDtube Universel T8 constitue une alternative idéale aux tubes fluorescents standard. Il offre le meilleur rapport qualité/durée de vie, avec une consommation d'énergie et des coûts de maintenance réduits.

Données du produit

Caractéristiques générales		Indice de rendu des couleurs (nom.)		83
Culot	G13 ROT (Rotating) [Medium Bi-Pin Fluorescent]	LLMF à la fin de la durée de vie nominale (nom.)		70 %
Conforme à la directive RoHS UE	Oui	Caractéristiques électriques		
Durée de vie nominale (nom.)	60000 h	Fréquence d'entrée	50 à 60 Hz	
Cycle d'allumage	50000X	Puissance (valeur nominale)	16 W	
Photométries et Colorimétries		Heure de démarrage (nom.)	0,5 s	
Code couleur	865 [CCT de 6500 K]	Temps de chauffage à 60% du flux lumineux (nom.)	0.5 s	
Angle d'émission du faisceau (nom.)	160 °	Facteur de puissance (nom.)	0.9	
Flux lumineux (nom.)	2500 lm	Tension (nom.)	220-240 V	
Couleur	Lumière du jour	Températures		
Température de couleur proximale (nom.)	6500 K	T-ambiante (max.)	45 °C	
Efficacité lumineuse (valeur nominale)	156,00 lm/W	Température ambiante (min.)	-20 °C	
Variation des coordonnées trichromatiques en fonction du temps de fonctionnement	<6	Température de stockage (max.)	65 °C	

MASTER LEDtube Universel T8

Température de stockage (min.)	-40 °C
Température maximum du boîtier (nom.)	45 °C

Gestion et gradation

avec gradation	Non
----------------	-----

Matériaux et finitions

Matériaux des ampoules	Plastique
Longueur du produit	1200 mm

Normes et recommandations

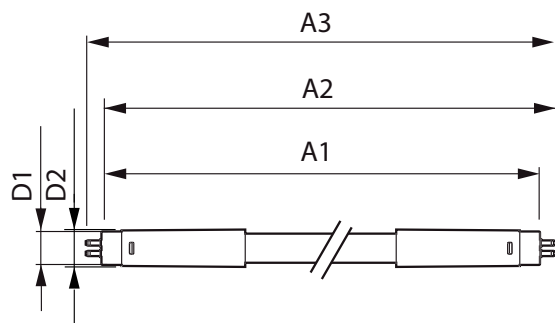
Classe énergétique	A++
Produit à faible consommation	oui
Marques d'homologation	RoHS compliance Déclaration CE Certificat KEMA

Consommation d'énergie kWh/1 000 h	16 kWh
------------------------------------	--------

Données logistiques

Code de produit complet	871869670539100
Nom du produit de la commande	Master LEDtube Universel 1200mm UO 16W865 T8
Code barre produit (EAN)	8718696705391
Code de commande	70539100
Unité d'emballage	1
Conditionnement par carton	10
Code industriel (12NC)	929001336202
Poids net (pièce)	0,270 kg

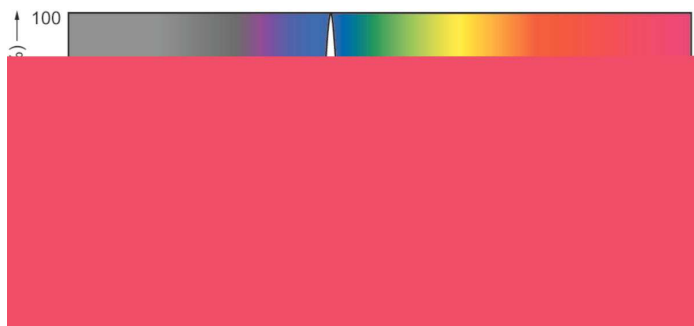
Schéma dimensionnel



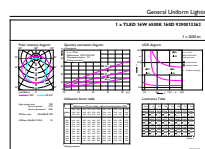
TLED 16.5W-36W 2500lm 160D 6500K ND

Product	D1	D2	A1	A2	A3
Master LEDtube Universel 1200mm UO 16W865 T8	25,7 mm	28 mm	1199,4 mm	1206,5 mm	1213,6 mm

Données photométriques



LEDtubes, TLED T12 120-277V 20W 6500K G13



General Ledtubes Lightbox
1 x T8 1200mm UO 16W 865 T8
LED 1200mm
Page 11

LEDtube 1200mm 16W G13 865 2500lm

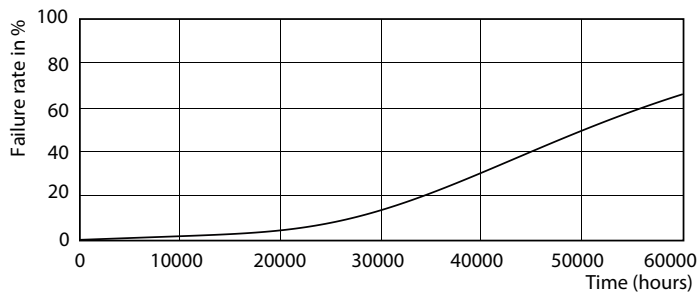
MASTER LEDtube Universel T8

Données photométriques



LEDtube 1200mm 16W G13

Durée de vie



LEDtube 1200mm 16W G13



LEDtube 1200mm 16W G13

