



# MASTER LEDtube Universel T8

## Master LEDtube Universel 1500mm UO 24W830 T8

Le nouveau tube Philips MASTER LEDtube Universel T8 facilite et simplifie vos projets d'éclairage. Plus besoin de vérifier la technologie du ballast : la conception unique du tube Philips MASTER LEDtube Universel T8 lui permet de s'adapter directement aux luminaires fonctionnant sur ballasts électromagnétiques, sur ballasts électroniques HF ou raccordés au secteur. Il est tellement simple à utiliser et vous n'avez plus besoin de stocker deux types de tubes ! Parfaitement sûr, fiable et facile à installer, Philips MASTER LEDtube Universel T8 constitue une alternative idéale aux tubes fluorescents standard. Il offre le meilleur rapport qualité/durée de vie, avec une consommation d'énergie et des coûts de maintenance réduits.

### Données du produit

Caractéristiques générales		Variation des coordonnées trichromatiques en fonction du temps de fonctionnement	
Culot	G13 ROT (Rotating) [ Medium Bi-Pin Fluorescent]	Indice de rendu des couleurs (nom.)	83
Conforme à la directive RoHS UE	Oui	LLMF à la fin de la durée de vie nominale (nom.)	70 %
Durée de vie nominale (nom.)	60000 h	Caractéristiques électriques	
Cycle d'allumage	50000X	Fréquence d'entrée	50 à 60 Hz
Photométries et Colorimétries		Puissance (valeur nominale)	24 W
Code couleur	830 [ CCT de 3000 K]	Heure de démarrage (nom.)	0,5 s
Angle d'émission du faisceau (nom.)	160 °	Temps de chauffage à 60% du flux lumineux (nom.)	0.5 s
Flux lumineux (nom.)	3400 lm	Facteur de puissance (nom.)	0.9
Couleur	Blanc (WH)	Tension (nom.)	220-240 V
Température de couleur proximale (nom.)	3000 K		
Efficacité lumineuse (valeur nominale)	141,00 lm/W		

# MASTER LEDtube Universel T8

## Températures

T-ambiante (max.)	45 °C
Température ambiante (min.)	-20 °C
Température de stockage (max.)	65 °C
Température de stockage (min.)	-40 °C
Température maximum du boîtier (nom.)	45 °C

## Gestion et gradation

avec gradation	Non
----------------	-----

## Matériaux et finitions

Matériaux des ampoules	Plastique
Longueur du produit	1500 mm

## Normes et recommandations

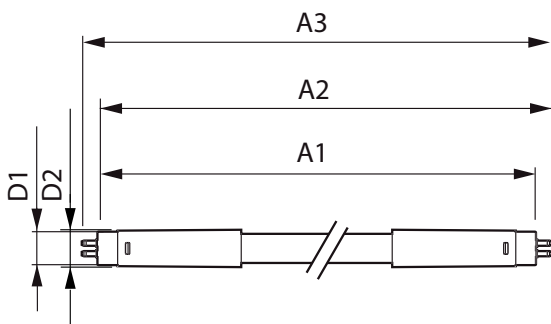
Classe énergétique	A++
Produit à faible consommation	oui

Marques d'homologation	RoHS compliance Déclaration CE Certificat KEMA
Consommation d'énergie kWh/1 000 h	24 kWh

## Données logistiques

Code de produit complet	871869672851200
Nom du produit de la commande	Master LEDtube Universel 1500mm UO 24W830 T8
Code barre produit (EAN)	8718696728512
Code de commande	72851200
Unité d'emballage	1
Conditionnement par carton	10
Code industriel (12NC)	929001336302
Poids net (pièce)	0,450 kg

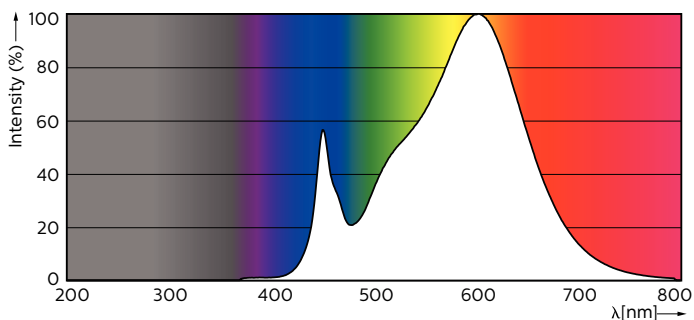
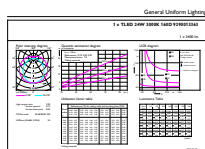
## Schéma dimensionnel



TLED 24.5W-58W 3700lm 160D 3000K ND

Product	D1	D2	A1	A2	A3
Master LEDtube Universel 1500mm UO 24W830 T8	25,7 mm	28 mm	1500 mm	1507,1 mm	1514,2 mm

## Données photométriques



LEDtube 1500mm 24W G13 830 3400lm

LEDtube 1500mm 24W G13 830 3400lm

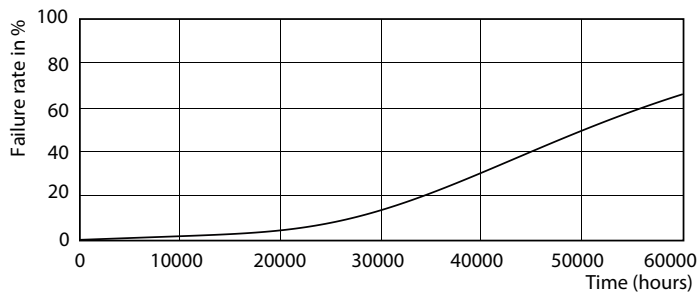
# MASTER LEDtube Universel T8

## Données photométriques



LEDtube 1200mm 16W G13

## Durée de vie



LEDtube 1200mm 16W G13



LEDtube 1200mm 16W G13

