



# Tube LED MASTER LEDtube InstantFit HF T5

## Master LEDtube HF 1200mm HO 26W 865 T5

La lampe Philips MASTER LEDtube InstantFit T5 intègre une source lumineuse LED dans le format d'une lampe fluorescente classique. Sa conception unique permet de créer une apparence visuelle parfaitement uniforme qu'il n'est pas possible de distinguer du fluorescent traditionnel. La lampe MASTER LEDtube InstantFit T5 est la solution idéale pour les clients ayant des exigences plus élevées en termes de flux lumineux et qui recherchent le meilleur rapport qualité/durée de vie. Économies d'énergie et plus longue durée de vie avec un délai de récupération et un coût total de possession intéressants.

### Données du produit

Caractéristiques générales	
Culot	G5 [ G5]
Conforme à la directive RoHS UE	Oui
Durée de vie nominale (nom.)	50000 h
Cycle d'allumage	50000X

Photométries et Colorimétries	
Code couleur	865 [ CCT de 6500 K]
Angle d'émission du faisceau (nom.)	160 °
Flux lumineux (nom.)	3900 lm
Couleur	Lumière du jour
Température de couleur proximale (nom.)	6500 K
Efficacité lumineuse (valeur nominale)	150,00 lm/W

Variation des coordonnées trichromatiques en fonction du temps de fonctionnement	<6
Indice de rendu des couleurs (nom.)	83
LLMF à la fin de la durée de vie nominale (nom.)	70 %

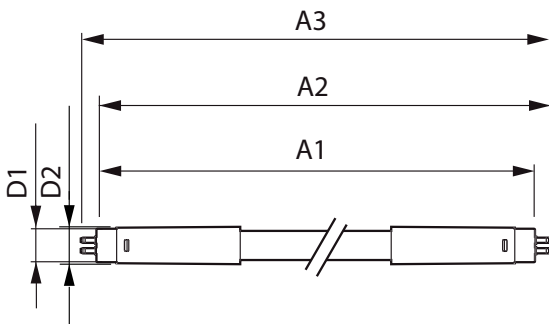
Caractéristiques électriques	
Fréquence d'entrée	35000-80000 Hz
Puissance (valeur nominale)	26 W
Courant lampe (max.)	700 mA
Courant lampe (min.)	450 mA
Heure de démarrage (nom.)	0,5 s
Temps de chauffage à 60% du flux lumineux (nom.)	0.5 s
Facteur de puissance (nom.)	0.9

## Tube LED MASTER LEDtube InstantFit HF T5

Tension (nom.)	50-60 V
<b>Températures</b>	
T-ambiante (max.)	45 °C
Température ambiante (min.)	-20 °C
Température de stockage (max.)	65 °C
Température de stockage (min.)	-40 °C
Température maximum du boîtier (nom.)	45 °C
<b>Gestion et gradation</b>	
avec gradation	Non
<b>Matériaux et finitions</b>	
Matériaux des ampoules	Plastique
Longueur du produit	1200 mm
<b>Normes et recommandations</b>	
Classe énergétique	A++

Produit à faible consommation	oui
Marques d'homologation	RoHS compliance Déclaration CE Certificat KEMA
Consommation d'énergie kWh/1 000 h	31 kWh
<b>Données logistiques</b>	
Code de produit complet	871869670531500
Nom du produit de la commande	Master LEDtube HF 1200mm HO 26W 865 T5
Code barre produit (EAN)	8718696705315
Code de commande	70531500
Unité d'emballage	1
Conditionnement par carton	10
Code industriel (12NC)	929001338502
Poids net (pièce)	0,155 kg

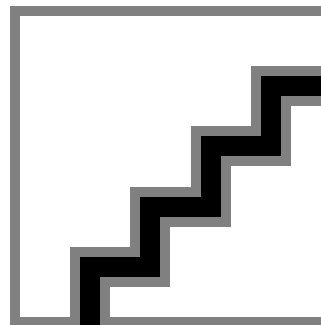
### Schéma dimensionnel



TLED 1200mm 26-49W 3900lm 6500K G5 ND

Product	D1	D2	A1	A2	A3
Master LEDtube HF 1200mm HO 26W 865 T5	15,2 mm	21 mm	1147,8 mm	1154,9 mm	1162 mm

### Données photométriques

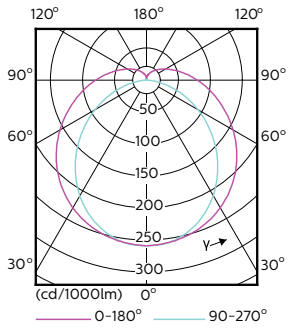


LEDtubes, TLED T12 120-277V 20W 6500K G13

LEDtube 1200mm 26W G5 865 3900lm

# Tube LED MASTER LEDtube InstantFit HF T5

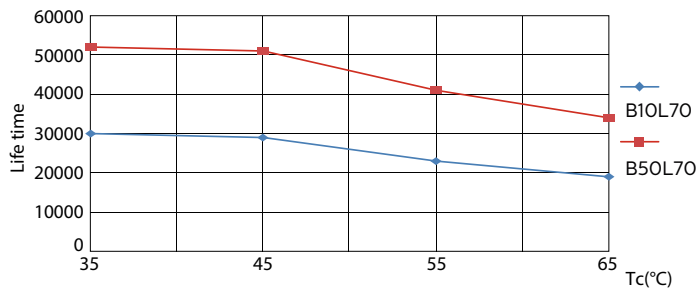
## Données photométriques



LEDtube 1200mm 26W G5

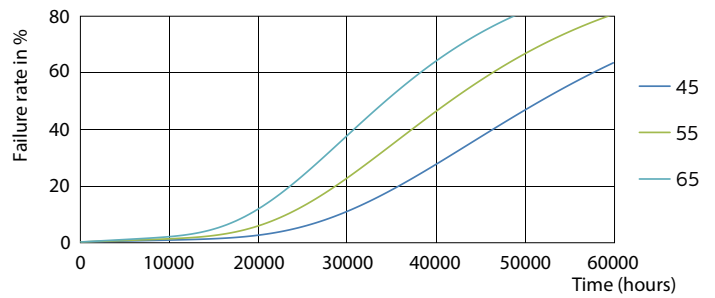
## Durée de vie

LEDtube 1200mm 26W G5 3900lm



LEDtube 1200mm 26W G5 3900lm

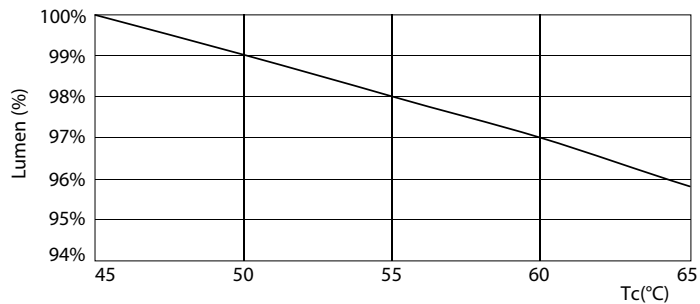
LEDtube 1200mm 26W G5 3900lm



LEDtube 1200mm 26W G5 3900lm

## Tube LED MASTER LEDtube InstantFit HF T5

### Durée de vie



LEDtube 1200mm 26W G5 3900lm

