

Tube LED MASTER LEDtube InstantFit HF T5



Master LEDtube HF 1500mm UO 36W 840 T5

Philips MASTER LEDtube intègre une source lumineuse LED dans un facteur de forme fluorescent traditionnel. Son design unique crée un aspect visuel parfaitement uniforme, qui ne se distingue pas des fluorescents traditionnels. Ces tubes d'éclairage T5 constituent le choix idéal pour obtenir des performances absolues et sont conçus pour résister aux conditions quotidiennes. Avec des économies inégalées grâce à une faible consommation d'énergie et une durée de vie exceptionnellement longue, ces tubes LED T5 constituent le choix idéal pour toutes les applications exigeantes.

Données du produit

Caractéristiques générales	
Culot	G5 [G5]
Marquage CE	Oui
Conforme à la directive RoHS UE	Oui
Durée de vie nominale (nom.)	60000 h
Cycle d'allumage	50000
Référence de mesure du flux	Sphere
Niveau	MASTER

Photométries et colorimétries	
Code couleur	840 [CCT de 4 000 K]
Angle d'émission du faisceau (nom.)	160 °
Flux lumineux (nom.)	5600 lm
Couleur	Blanc brillant (CW)

Caractéristiques électriques	
Température de couleur proximale (nom.)	4000 K
Efficacité lumineuse (valeur nominale)	155 lm/W
Variation des coordonnées trichromatiques en fonction du temps de fonctionnement	<6
Indice de rendu des couleurs (nom.)	80
LLMF à la fin de la durée de vie nominale (nom.)	70 %
Fréquence d'entrée	40000-75000 Hz
Puissance (valeur nominale)	36 W
Courant lampe (max.)	750 mA
Courant lampe (min.)	550 mA
Heure de démarrage (nom.)	0,5 s

Tube LED MASTER LEDtube InstantFit HF T5

Temps de chauffage à 60 % du flux lumineux (nom.)	0.5 s
Facteur de puissance (nom.)	0.9
Tension (nom.)	65-75 V

Températures

Température ambiante (max.)	45 °C
Température ambiante (min.)	-20 °C
Température de stockage (max.)	65 °C
Température de stockage (min.)	-40 °C
Température maximale du boîtier (nom.)	75 °C

Gestion et gradation

avec gradation	Non
----------------	-----

Matériaux et finitions

Finition de l'ampoule	Dépoli
Matériaux des ampoules	Plastique
Longueur du produit	1500 mm
Forme de l'ampoule	Tube, double extrémité

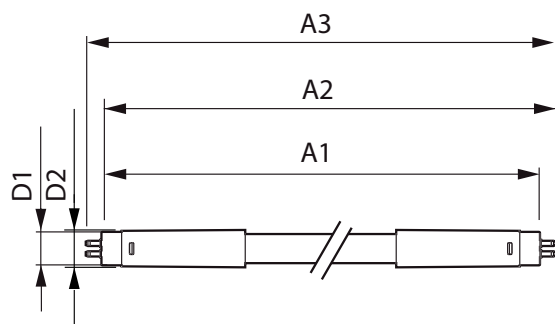
Normes et recommandations

Classe d'efficacité énergétique	D
Produit à faible consommation	oui
Marques d'homologation	RoHS compliance TUV Déclaration CE Certificat KEMA
Consommation d'énergie kWh/1 000 h	36 kWh
Numéro d'enregistrement EPREL	415182

Données logistiques

Code de produit complet	871869670603900
Nom du produit de la commande	Master LEDtube HF 1500mm UO 36W 840 T5
Code barre produit	8718696706039
Code de commande	70603900
Numérateur - Quantité par kit	1
Conditionnement par carton	10
SAP - Matériaux	929001346202
Net Weight (Piec)	0,170 kg

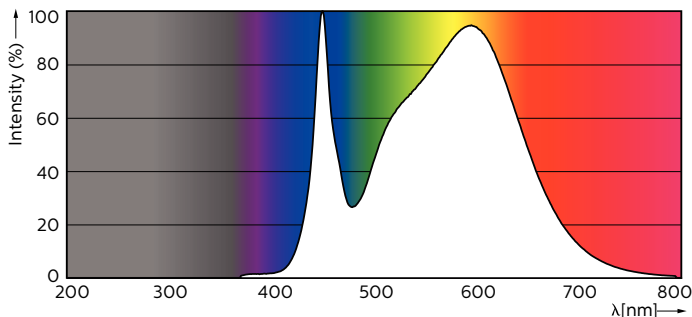
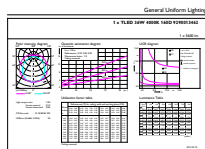
Schéma dimensionnel



Master LEDtube HF 1500mm UO 36W 840 T5

Product	D1	D2	A1	A2	A3
Master LEDtube HF 1500mm UO 36W 840 T5	15,2 mm	21 mm	1447,8 mm	1454,9 mm	1462 mm

Données photométriques



LEDtube 1500mm 36W G5 840 5600lm

LEDtube 1500mm 36W G5 840 5600lm

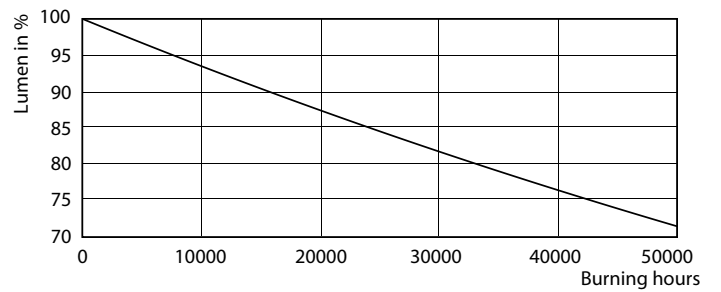
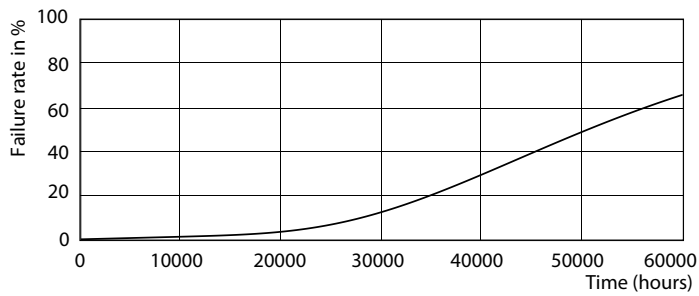
Tube LED MASTER LEDtube InstantFit HF T5

Données photométriques



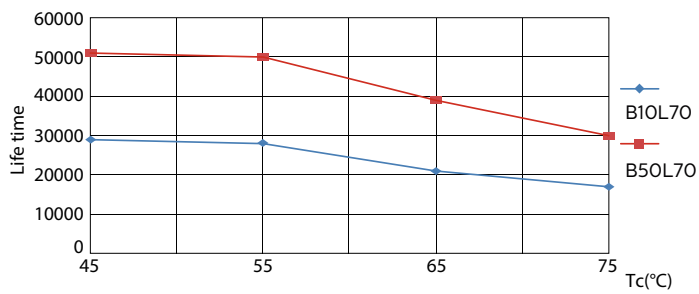
LEDtube 1200mm 26W G5

Durée de vie



LEDtube 1500mm 36W G5 5600lm

LEDtube 1500mm 36W G5 5600lm

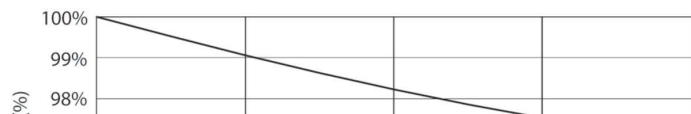


LEDtube 1500mm 36W G5 5600lm

LEDtube 1200mm 26W G5 3900lm

Tube LED MASTER LEDtube InstantFit HF T5

Durée de vie



LEDtube 1500mm 36W G5 5600lm

