



Tube LED MASTER LEDtube InstantFit HF T5



Master LEDtube HF 1500mm HE 20W 865 T5

Philips MASTER LEDtube intègre une source lumineuse LED dans un facteur de forme fluorescent traditionnel. Son design unique crée un aspect visuel parfaitement uniforme, qui ne se distingue pas des fluorescents traditionnels. Ces tubes d'éclairage T5 constituent le choix idéal pour obtenir des performances absolues et sont conçus pour résister aux conditions quotidiennes. Avec des économies inégalées grâce à une faible consommation d'énergie et une durée de vie exceptionnellement longue, ces tubes LED T5 constituent le choix idéal pour toutes les applications exigeantes.

Données du produit

Caractéristiques générales	
Culot	G5 [G5]
Marquage CE	Oui
Conforme à la directive RoHS UE	Oui
Durée de vie nominale (nom.)	60000 h
Cycle d'allumage	50000
Référence de mesure du flux	Sphere
Niveau	MASTER

Photométries et colorimétries	
Code couleur	865 [CCT de 6 500 K]
Angle d'émission du faisceau (nom.)	200 °
Flux lumineux (nom.)	3000 lm
Couleur	Lumière du jour

Température de couleur proximale (nom.)	6500 K
Efficacité lumineuse (valeur nominale)	150 lm/W
Variation des coordonnées trichromatiques en fonction du temps de fonctionnement	<6
Indice de rendu des couleurs (nom.)	80
LLMF à la fin de la durée de vie nominale (nom.)	70 %

Caractéristiques électriques	
Fréquence d'entrée	30K à 100K Hz
Puissance (valeur nominale)	20 W
Courant lampe (max.)	350 mA
Courant lampe (min.)	150 mA
Heure de démarrage (nom.)	0,5 s

Tube LED MASTER LEDtube InstantFit HF T5

Temps de chauffage à 60 % du flux lumineux (nom.)	0.5 s
Facteur de puissance (nom.)	0.92
Tension (nom.)	80-130 V

Températures

Température ambiante (max.)	45 °C
Température ambiante (min.)	-20 °C
Température de stockage (max.)	65 °C
Température de stockage (min.)	-40 °C
Température maximale du boîtier (nom.)	65 °C

Gestion et gradation

avec gradation	Oui - Vérifiez la compatibilité du ballast
----------------	--------------------------------------------

Matériaux et finitions

Finition de l'ampoule	Dépoli
Matériaux des ampoules	Glass
Longueur du produit	1500 mm
Forme de l'ampoule	Tube, double extrémité

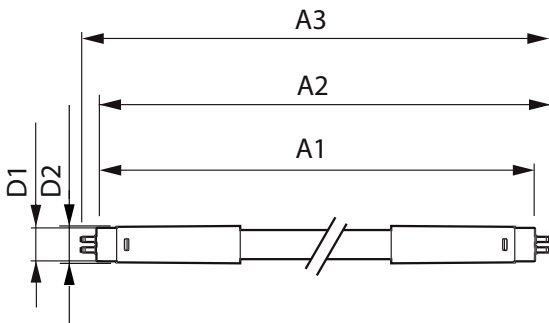
Normes et recommandations

Classe d'efficacité énergétique	D
Produit à faible consommation	oui
Marques d'homologation	RoHS compliance TUV Déclaration CE Certificat KEMA
Consommation d'énergie kWh/1 000 h	20 kWh
Numéro d'enregistrement EPREL	406191

Données logistiques

Code de produit complet	871869674339300
Nom du produit de la commande	Master LEDtube HF 1500mm HE 20W 865 T5
Code barre produit	8718696743393
Code de commande	74339300
Numérateur - Quantité par kit	1
Conditionnement par carton	10
SAP - Matériaux	929001391502
Net Weight (Piece)	0,196 kg

Schéma dimensionnel



Master LEDtube HF 1500mm HE 20W 865 T5

Product	D1	D2	A1	A2	A3
Master LEDtube HF 1500mm HE 20W 865 T5	15,5 mm	18,8 mm	1449 mm	1456,1 mm	1463,2 mm

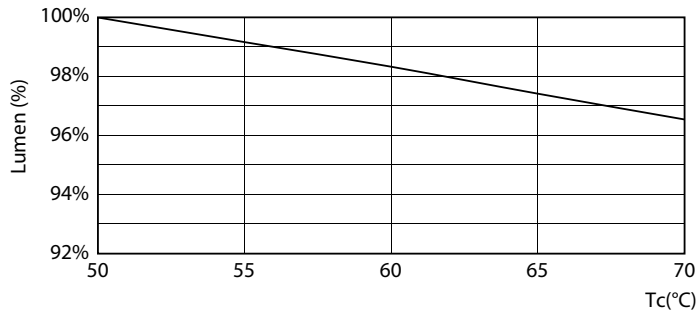
Tube LED MASTER LEDtube InstantFit HF T5

Durée de vie



Lumen Maintenance Diagram

Life Expectancy Diagram



LEDtube MAS SLR 20W 60K LumenVsTc-LMP

