

MASTER LEDtube InstantFit HF



MASTER LEDtube HF 600mm HO 8W840 T8

La lampe Philips MASTER LEDtube intègre une source LED dans un corps qui reprend les dimensions des lampes fluorescentes classiques. Sa conception unique permet de créer une apparence visuelle parfaitement uniforme qu'il n'est pas possible de distinguer du fluorescent traditionnel. Ce produit est la solution idéale pour le remplacement dans les applications d'éclairage général.

Mises en garde et sécurité

- Remarques : L'efficacité énergétique globale et la distribution de lumière de toute installation utilisant ces lampes dépendent de la conception de l'installation.

Données du produit

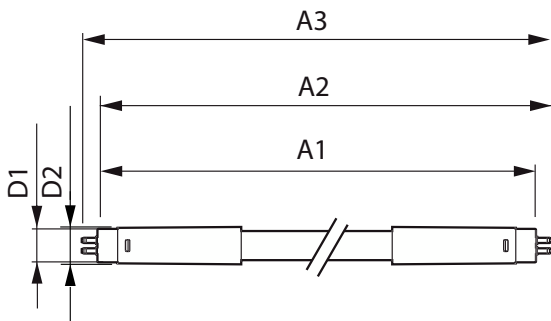
Caractéristiques générales		Efficacité lumineuse (valeur nominale)		131 lm/W
Culot	G13 ROT (Rotating) [Medium Bi-Pin Fluorescent]	Variation des coordonnées trichromatiques en fonction du temps de fonctionnement	<6	
Marquage CE	Oui	Indice de rendu des couleurs (nom.)	80	
Conforme à la directive RoHS UE	Oui	LLMF à la fin de la durée de vie nominale (nom.)	70 %	
Durée de vie nominale (nom.)	75000 h	Caractéristiques électriques		
Cycle d'allumage	50000X	Fréquence d'entrée	20000-120000 Hz	
Référence de mesure du flux	Sphere	Puissance (valeur nominale)	8 W	
Niveau	MASTER	Courant lampe (max.)	500 mA	
Photométries et colorimétries		Courant lampe (min.)	150 mA	
Code couleur	840 [CCT de 4 000 K]	Heure de démarrage (nom.)	0,5 s	
Angle d'émission du faisceau (nom.)	160 °	Temps de chauffage à 60 % du flux lumineux (nom.)	0.5 s	
Flux lumineux (nom.)	1050 lm	Facteur de puissance (nom.)	0.9	
Couleur	Blanc brillant (CW)			
Température de couleur proximale (nom.)	4000 K			

MASTER LEDtube InstantFit HF

Tension (nom.)	20-50 V
Températures	
Température ambiante (max.)	45 °C
Température ambiante (min.)	-20 °C
Température de stockage (max.)	65 °C
Température de stockage (min.)	-40 °C
Température maximale du boîtier (nom.)	55 °C
Gestion et gradation	
avec gradation	Non
Matériaux et finitions	
Finition de l'ampoule	Dépoli
Matériaux des ampoules	Plastique
Longueur du produit	600 mm
Forme de l'ampoule	Tube, double extrémité
Normes et recommandations	
Classe d'efficacité énergétique	E

Produit à faible consommation	oui
Marques d'homologation	RoHS compliance TUV Déclaration CE Certificat KEMA
Consommation d'énergie kWh/1 000 h	8 kWh
Numéro d'enregistrement EPREL	1251110
Données logistiques	
Code de produit complet	871951446642500
Nom du produit de la commande	MASTER LEDtube HF 600mm HO 8W840 T8
Code barre produit	8719514466425
Code de commande	46642500
Numérateur - Quantité par kit	1
Conditionnement par carton	20
SAP - Matériaux	929001393232
Net Weight (Piece)	0,130 kg

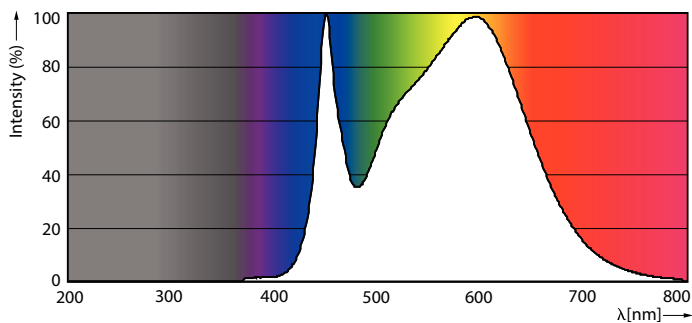
Schéma dimensionnel



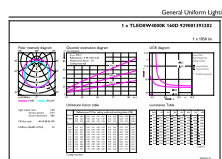
MASTER LEDtube HF 600mm HO 8W840 T8

Product	D1	D2	A1	A2	A3
MASTER LEDtube HF 600mm HO 8W840 T8	25,8 mm	28 mm	588,6 mm	595,7 mm	602,8 mm

Données photométriques



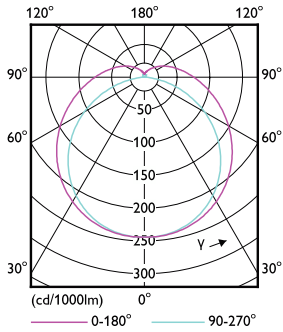
Spectral Power Distribution Colour



General uniform lighting

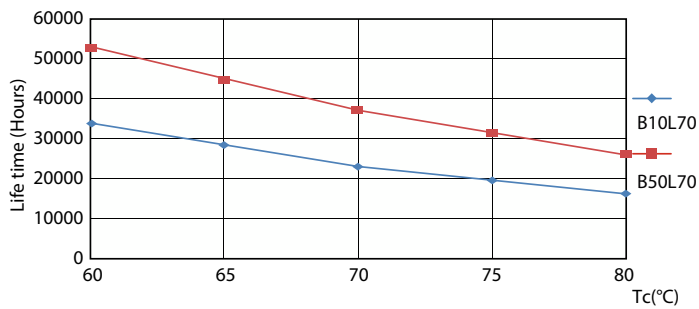
MASTER LEDtube InstantFit HF

Données photométriques

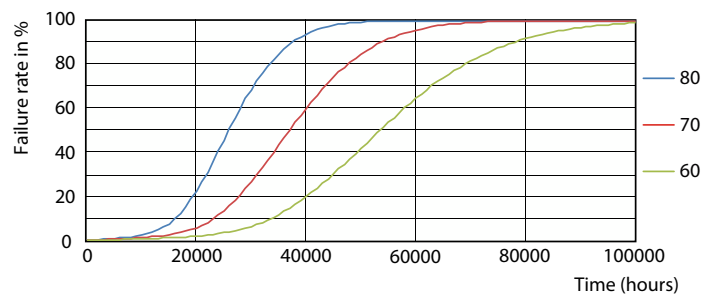


Light Distribution Diagram

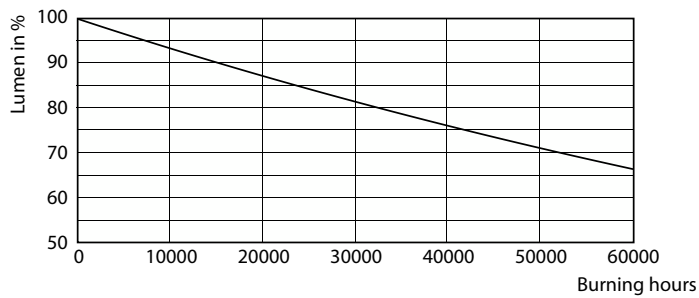
Durée de vie



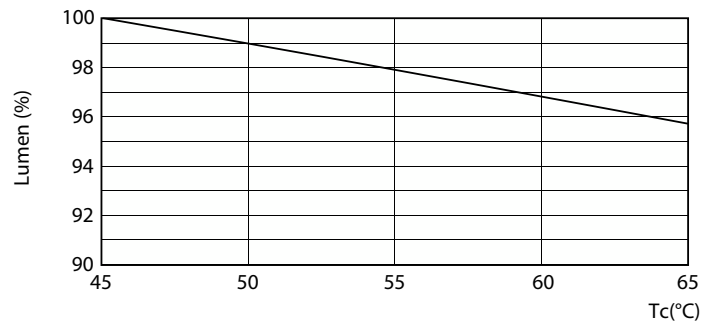
LifetimeVsTc



FailureRate



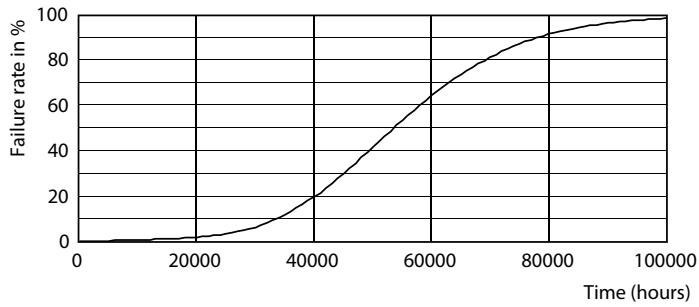
Lumen Maintenance Diagram



LumenVsTc

MASTER LEDtube InstantFit HF

Durée de vie



Life Expectancy Diagram

