

MASTER LEDtube InstantFit HF



MASTER LEDtube HF 600mm HO 8W865 T8

La lampe Philips MASTER LEDtube intègre une source LED dans un corps qui reprend les dimensions des lampes fluorescentes classiques. Sa conception unique permet de créer une apparence visuelle parfaitement uniforme qu'il n'est pas possible de distinguer du fluorescent traditionnel. Ce produit est la solution idéale pour le remplacement dans les applications d'éclairage général.

Mises en garde et sécurité

- Remarques : L'efficacité énergétique globale et la distribution de lumière de toute installation utilisant ces lampes dépendent de la conception de l'installation.

Données du produit

Caractéristiques générales		Caractéristiques électriques	
Culot	G13 ROT (Rotating) [Medium Bi-Pin Fluorescent]	Efficacité lumineuse (valeur nominale)	131,00 lm/W
Marquage CE	Oui	Variation des coordonnées trichromatiques en fonction du temps de fonctionnement	<6
Conforme à la directive RoHS UE	Oui	Indice de rendu des couleurs (nom.)	83
Durée de vie nominale (nom.)	60000 h	LLMF à la fin de la durée de vie nominale (nom.)	70 %
Cycle d'allumage	50000		
Référence de mesure du flux	Sphere		
Niveau	MASTER		
Photométries et colorimétries			
Code couleur	865 [CCT de 6 500 K]	Fréquence d'entrée	20000-80000 Hz
Angle d'émission du faisceau (nom.)	160 °	Puissance (valeur nominale)	8 W
Flux lumineux (nom.)	1050 lm	Courant lampe (max.)	500 mA
Couleur	Lumière du jour	Courant lampe (min.)	150 mA
Température de couleur proximale (nom.)	6500 K	Heure de démarrage (nom.)	0,5 s
		Temps de chauffage à 60 % du flux lumineux (nom.)	0,5 s
		Facteur de puissance (nom.)	0,9

MASTER LEDtube InstantFit HF

Tension (nom.)	20-50 V
----------------	---------

Températures

Température ambiante (max.)	45 °C
Température ambiante (min.)	-20 °C
Température de stockage (max.)	65 °C
Température de stockage (min.)	-40 °C
Température maximale du boîtier (nom.)	60 °C

Gestion et gradation

avec gradation	Non
----------------	-----

Matériaux et finitions

Matériaux des ampoules	Plastique
Longueur du produit	600 mm
Forme de l'ampoule	Tube, double extrémité

Normes et recommandations

Classe d'efficacité énergétique	E
---------------------------------	---

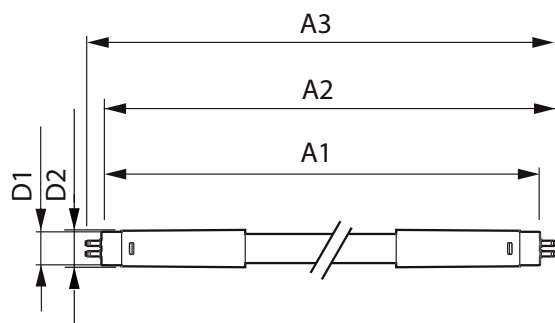
Produit à faible consommation	oui
Marques d'homologation	RoHS compliance TUV Déclaration CE Certificat KEMA

Consommation d'énergie kWh/1 000 h	8 kWh
Numéro d'enregistrement EPREL	1251111

Données logistiques

Code de produit complet	871869674367600
Nom du produit de la commande	MASTER LEDtube HF 600mm HO 8W865 T8
Code barre produit	8718696743676
Code de commande	74367600
Numérateur - Quantité par kit	1
Conditionnement par carton	10
SAP - Matériaux	929001393302
Net Weight (Piece)	0,160 kg

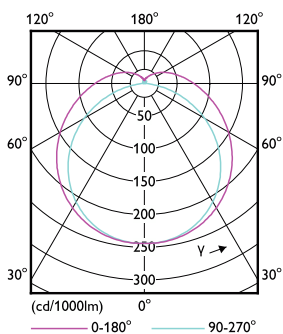
Schéma dimensionnel



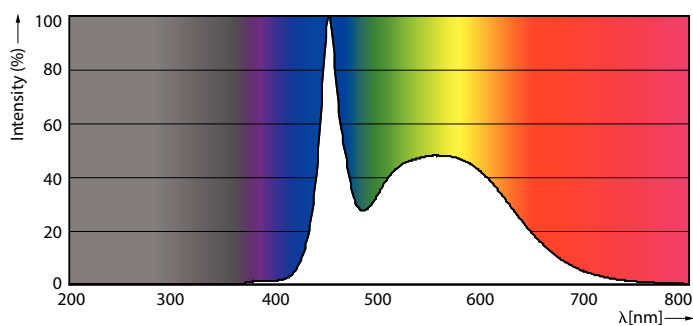
MASTER LEDtube HF 600mm HO 8W865 T8

Product	D1	D2	A1	A2	A3
MASTER LEDtube HF 600mm HO 8W865 T8	25,8 mm	28 mm	588,6 mm	595,7 mm	602,8 mm

Données photométriques



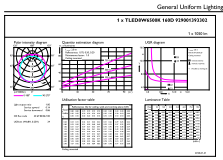
Light Distribution Diagram



Spectral Power Distribution Colour

MASTER LEDtube InstantFit HF

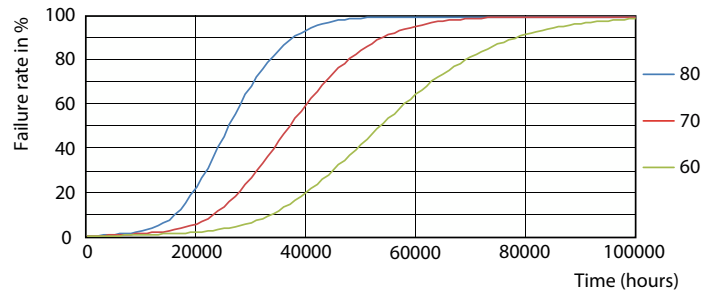
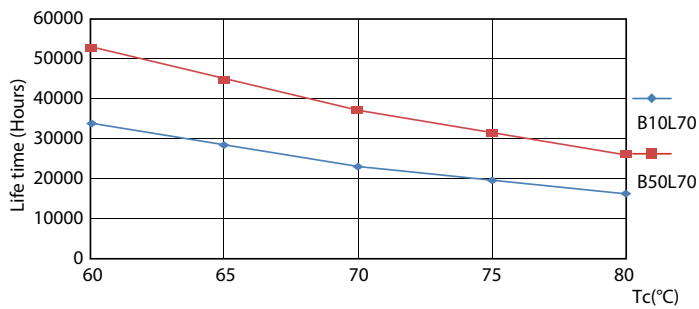
Données photométriques



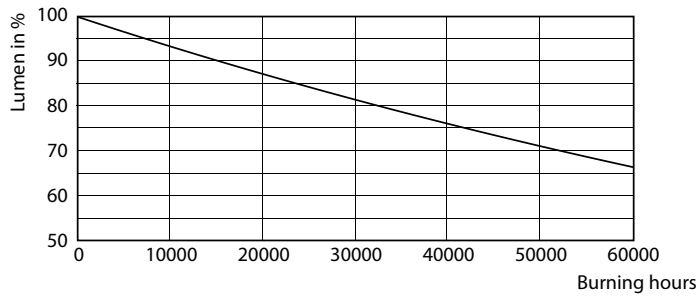
General Uniform Lighting

General uniform lighting

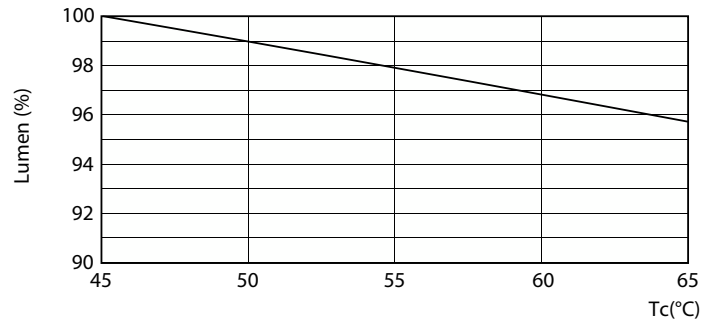
Durée de vie



LifetimeVsTc



FailureRate

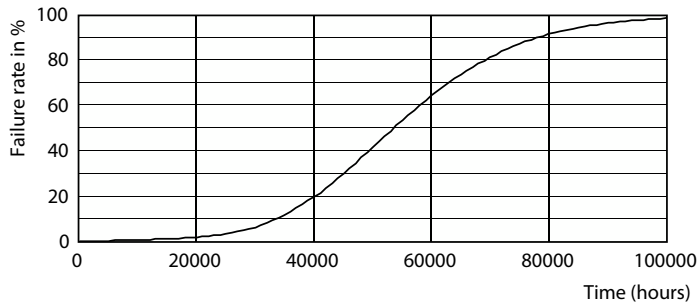


Lumen Maintenance Diagram

LumenVsTc

MASTER LEDtube InstantFit HF

Durée de vie



Life Expectancy Diagram

