

MASTER LEDtube InstantFit HF



MASTER LEDtube HF 600mm HO 8W865 T8

La lampe Philips MASTER LEDtube intègre une source LED dans un corps qui reprend les dimensions des lampes fluorescentes classiques. Sa conception unique permet de créer une apparence visuelle parfaitement uniforme qu'il n'est pas possible de distinguer du fluorescent traditionnel. Ce produit est la solution idéale pour le remplacement dans les applications d'éclairage général.

Mises en garde et sécurité

- Remarques : L'efficacité énergétique globale et la distribution de lumière de toute installation utilisant ces lampes dépendent de la conception de l'installation.

Données du produit

Caractéristiques générales	
Culot	G13 ROT (Rotating) [Medium Bi-Pin Fluorescent]
Marquage CE	Oui
Conforme à la directive RoHS UE	Oui
Durée de vie nominale (nom.)	75000 h
Cycle d'allumage	50000X
Référence de mesure du flux	Sphere
Niveau	MASTER
Photométries et colorimétries	
Code couleur	865 [CCT de 6 500 K]
Angle d'émission du faisceau (nom.)	160 °
Flux lumineux (nom.)	1050 lm
Couleur	Lumière du jour
Température de couleur proximale (nom.)	6500 K

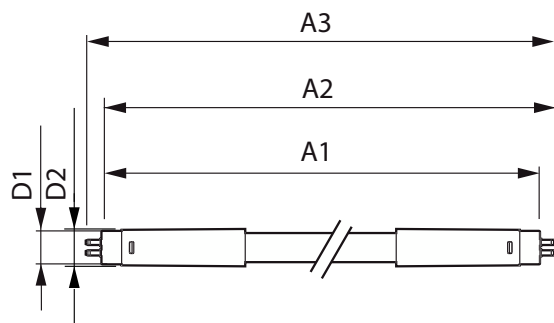
Efficacité lumineuse (valeur nominale)	131 lm/W
Variation des coordonnées trichromatiques en fonction du temps de fonctionnement	<6
Indice de rendu des couleurs (nom.)	80
LLMF à la fin de la durée de vie nominale (nom.)	70 %
Caractéristiques électriques	
Fréquence d'entrée	20000-120000 Hz
Puissance (valeur nominale)	8 W
Courant lampe (max.)	500 mA
Courant lampe (min.)	150 mA
Heure de démarrage (nom.)	0,5 s
Temps de chauffage à 60 % du flux lumineux (nom.)	0,5 s
Facteur de puissance (nom.)	0,9

MASTER LEDtube InstantFit HF

Tension (nom.)	20-50 V
Températures	
Température ambiante (max.)	45 °C
Température ambiante (min.)	-20 °C
Température de stockage (max.)	65 °C
Température de stockage (min.)	-40 °C
Température maximale du boîtier (nom.)	55 °C
Gestion et gradation	
avec gradation	Non
Matériaux et finitions	
Finition de l'ampoule	Dépoli
Matériaux des ampoules	Plastique
Longueur du produit	600 mm
Forme de l'ampoule	Tube, double extrémité
Normes et recommandations	
Classe d'efficacité énergétique	E

Produit à faible consommation	oui
Marques d'homologation	RoHS compliance TUV Déclaration CE Certificat KEMA
Consommation d'énergie kWh/1 000 h	8 kWh
Numéro d'enregistrement EPREL	1251111
Données logistiques	
Code de produit complet	871951446644900
Nom du produit de la commande	MASTER LEDtube HF 600mm HO 8W865 T8
Code barre produit	8719514466449
Code de commande	46644900
Numérateur - Quantité par kit	1
Conditionnement par carton	20
SAP - Matériaux	929001393332
Net Weight (Piece)	0,130 kg

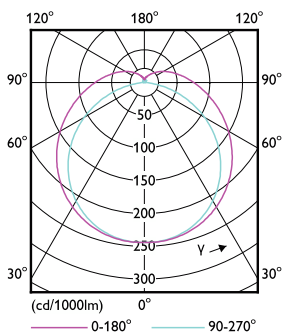
Schéma dimensionnel



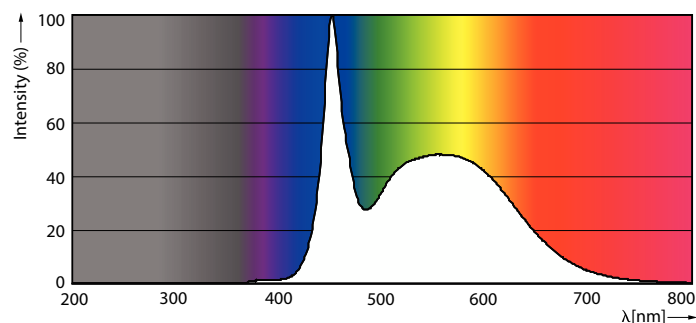
MASTER LEDtube HF 600mm HO 8W865 T8

Product	D1	D2	A1	A2	A3
MASTER LEDtube HF 600mm HO 8W865 T8	25,8 mm	28 mm	588,6 mm	595,7 mm	602,8 mm

Données photométriques



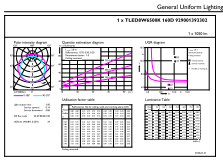
Light Distribution Diagram



Spectral Power Distribution Colour

MASTER LEDtube InstantFit HF

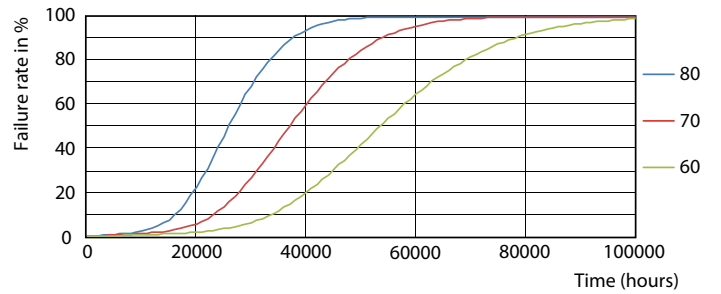
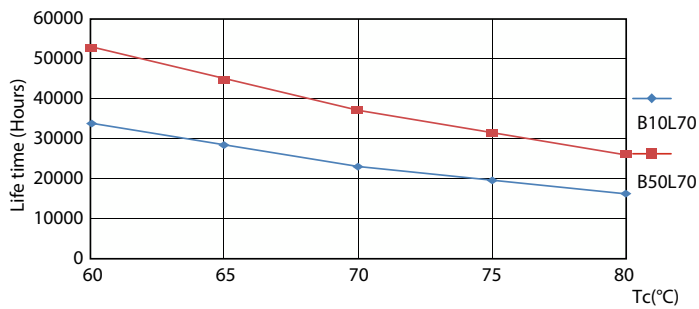
Données photométriques



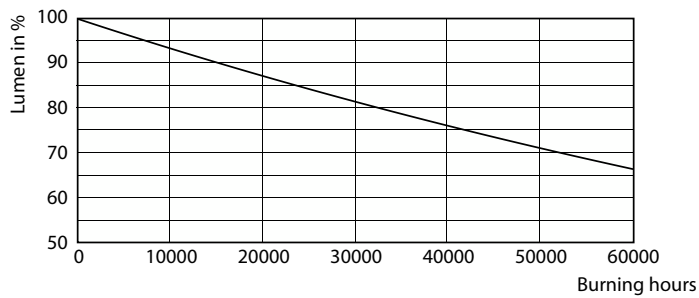
General Uniform Lighting

General uniform lighting

Durée de vie

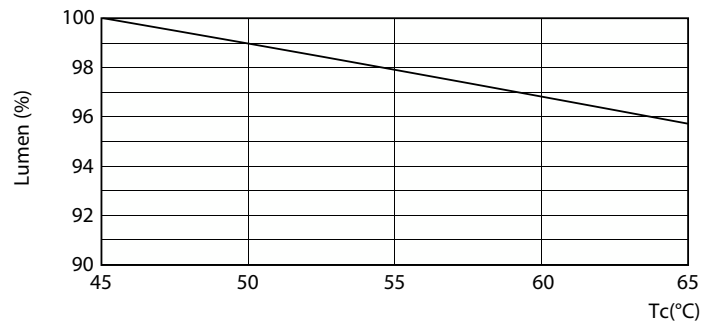


LifetimeVsTc



Lumen Maintenance Diagram

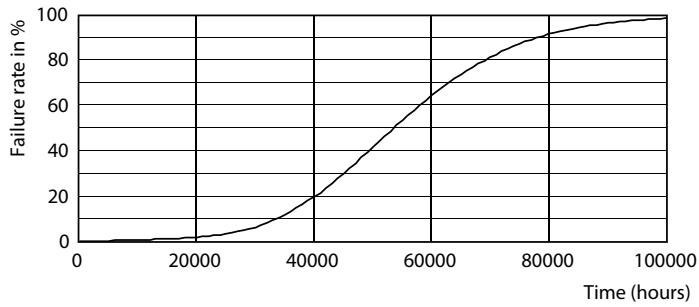
FailureRate



LumenVsTc

MASTER LEDtube InstantFit HF

Durée de vie



Life Expectancy Diagram

