



# MASTER LEDtube EM/ Mains

## MASTER LEDtube 1200mm 12W833 T8 FOOD

La lampe Philips MASTER LEDtube intègre une source LED dans un corps qui reprend les dimensions des lampes fluorescentes classiques. Sa conception unique permet de créer une apparence visuelle parfaitement uniforme qu'il n'est pas possible de distinguer du fluorescent traditionnel. Convient aux utilisateurs qui recherchent le meilleur rapport qualité/prix avec un budget limité et souhaitent remplacer leurs lampes pour obtenir un meilleur effet lumineux et une durée de vie plus longue.

### Données du produit

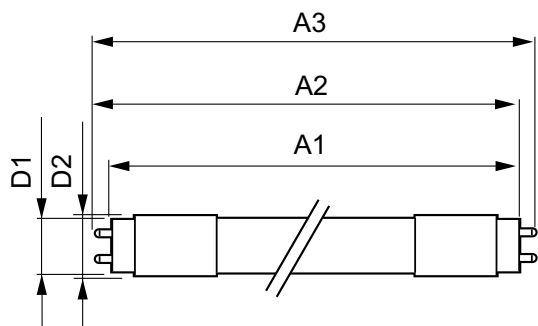
Caractéristiques générales	
Culot	G13 ROT (Rotating) [ Medium Bi-Pin Fluorescent]
Conforme à la directive RoHS UE	Oui
Durée de vie nominale (nom.)	50000 h
Cycle d'allumage	50000X
Photométries et Colorimétries	
Code couleur	833 [ CCT de 3300 K]
Angle d'émission du faisceau (nom.)	160 °
Flux lumineux (nom.)	1000 lm
Couleur	Blanc (WH)
Température de couleur proximale (nom.)	3300 K
Efficacité lumineuse (valeur nominale)	83,00 lm/W
Variation des coordonnées trichromatiques en fonction du temps de fonctionnement	<6
Indice de rendu des couleurs (nom.)	83
LLMF à la fin de la durée de vie nominale (nom.)	70 %
Caractéristiques électriques	
Fréquence d'entrée	50 à 60 Hz
Puissance (valeur nominale)	12 W
Courant lampe (max.)	57 mA
Courant lampe (min.)	51 mA
Heure de démarrage (nom.)	0,5 s
Temps de chauffage à 60% du flux lumineux (nom.)	0.5 s
Facteur de puissance (nom.)	0.9
Tension (nom.)	220-240 V
Températures	
T-ambiante (max.)	45 °C
Température ambiante (min.)	-20 °C
Température de stockage (max.)	65 °C
Température de stockage (min.)	-40 °C

# MASTER LEDtube EM/Mains

Température maximum du boîtier (nom.)	45 °C
<b>Gestion et gradation</b>	
avec gradation	Non
<b>Matériaux et finitions</b>	
Matériaux des ampoules	Plastique
Longueur du produit	1200 mm
<b>Normes et recommandations</b>	
Classe énergétique	A+
Produit à faible consommation	oui
Marques d'homologation	Déclaration CE RoHS compliance Certificat KEMA

Consommation d'énergie kWh/1 000 h	12 kWh
<b>Données logistiques</b>	
Code de produit complet	871869676393300
Nom du produit de la commande	MASTER LEDtube 1200mm 12W833 T8 FOOD
Code barre produit (EAN)	8718696763933
Code de commande	76393300
Unité d'emballage	1
Conditionnement par carton	10
Code industriel (12NC)	929001812202
Poids net (pièce)	0,251 kg

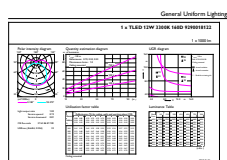
## Schéma dimensionnel



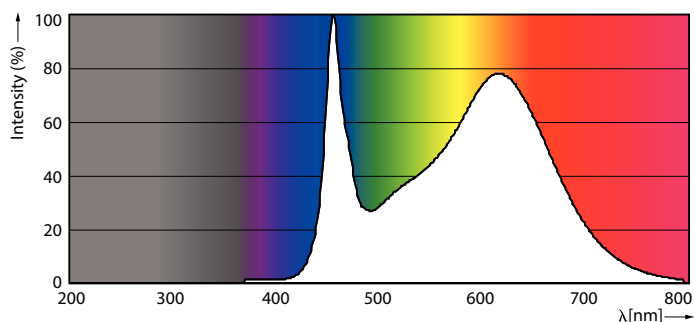
TLED 4ft 12-36W 1000lm 160D 3300K G13 ND

Product	D1	D2	A1	A2	A3
MASTER LEDtube 1200mm 12W833 T8 FOOD	25,7 mm	28 mm	1198,2 mm	1205,3 mm	1212,4 mm

## Données photométriques



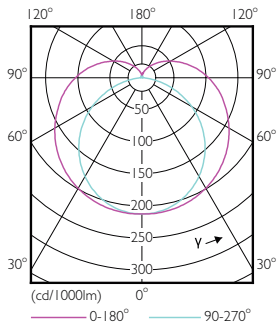
LEDtube 1200mm 12W G13 833 1000lm T8



LEDtube 1200mm 12W G13 833 1000lm T8

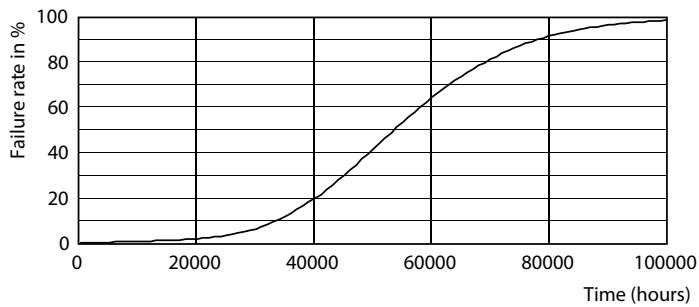
# MASTER LEDtube EM/Mains

## Données photométriques

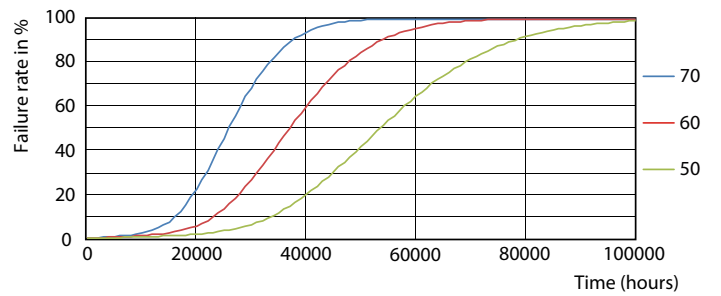


LEDtube 900mm 8-5W G13 833 750lm T8

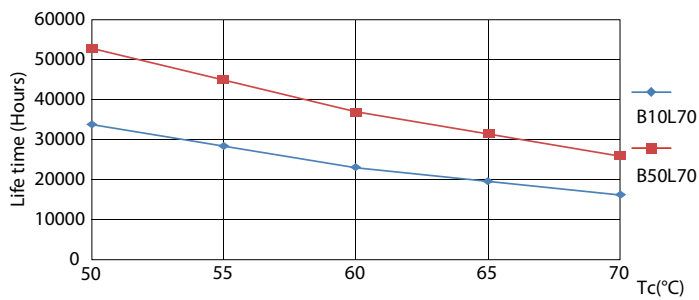
## Durée de vie



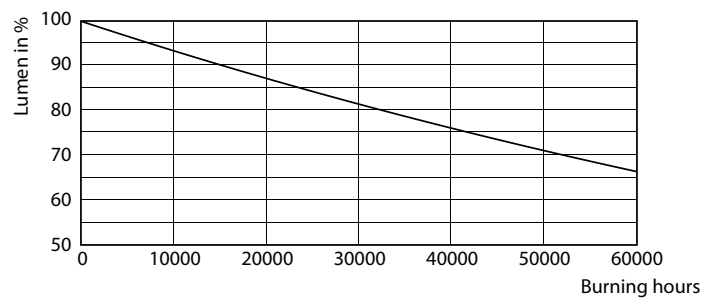
LEDtube 900mm 8-5W G13 833 750lm T8



LEDtube 900mm 8-5W G13 833 750lm T8



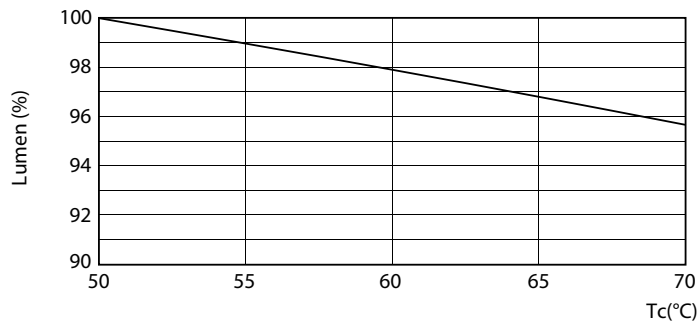
LEDtube 900mm 8-5W G13 833 750lm T8



LEDtube 900mm 8-5W G13 833 750lm T8

## MASTER LEDtube EM/Mains

### Durée de vie



LEDtube 900mm 8-5W G13 833 750lm T8

