



MASTER LEDtube EM/ Mains

MASTER LEDtube 1500mm 20W833 T8 FOOD

La lampe Philips MASTER LEDtube intègre une source LED dans un corps qui reprend les dimensions des lampes fluorescentes classiques. Sa conception unique permet de créer une apparence visuelle parfaitement uniforme qu'il n'est pas possible de distinguer du fluorescent traditionnel. Convient aux utilisateurs qui recherchent le meilleur rapport qualité/prix avec un budget limité et souhaitent remplacer leurs lampes pour obtenir un meilleur effet lumineux et une durée de vie plus longue.

Données du produit

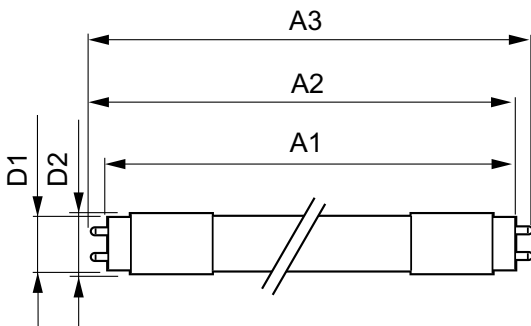
Caractéristiques générales		LLMF à la fin de la durée de vie nominale (nom.) 70 %	
Culot	G13 ROT (Rotating) [Medium Bi-Pin Fluorescent]		
Conforme à la directive RoHS UE	Oui		
Durée de vie nominale (nom.)	50000 h		
Cycle d'allumage	50000X		
Photométries et Colorimétries		Caractéristiques électriques	
Code couleur	833 [CCT de 3300 K]	Fréquence d'entrée	50 à 60 Hz
Angle d'émission du faisceau (nom.)	160 °	Puissance (valeur nominale)	20 W
Flux lumineux (nom.)	1680 lm	Courant lampe (max.)	94 mA
Couleur	Blanc (WH)	Courant lampe (min.)	85 mA
Température de couleur proximale (nom.)	3300 K	Heure de démarrage (nom.)	0,5 s
Efficacité lumineuse (valeur nominale)	84,00 lm/W	Temps de chauffage à 60% du flux lumineux (nom.)	0.5 s
Variation des coordonnées trichromatiques en fonction du temps de fonctionnement	<6	Facteur de puissance (nom.)	0.9
Indice de rendu des couleurs (nom.)	83	Tension (nom.)	220-240 V
		Températures	
		T-ambiante (max.)	45 °C
		Température ambiante (min.)	-20 °C
		Température de stockage (max.)	65 °C
		Température de stockage (min.)	-40 °C

MASTER LEDtube EM/Mains

Température maximum du boîtier (nom.)	50 °C
Gestion et gradation	
avec gradation	Non
Matériaux et finitions	
Matériaux des ampoules	Plastique
Longueur du produit	1500 mm
Normes et recommandations	
Classe énergétique	A+
Produit à faible consommation	oui
Marques d'homologation	Déclaration CE RoHS compliance Certificat KEMA

Consommation d'énergie kWh/1 000 h	20 kWh
Données logistiques	
Code de produit complet	871869676395700
Nom du produit de la commande	MASTER LEDtube 1500mm 20W833 T8 FOOD
Code barre produit (EAN)	8718696763957
Code de commande	76395700
Unité d'emballage	1
Conditionnement par carton	10
Code industriel (12NC)	929001812302
Poids net (pièce)	0,310 kg

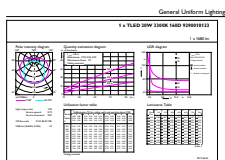
Schéma dimensionnel



TLED 5ft 20-58W 1680lm 160D 3300K G13 ND

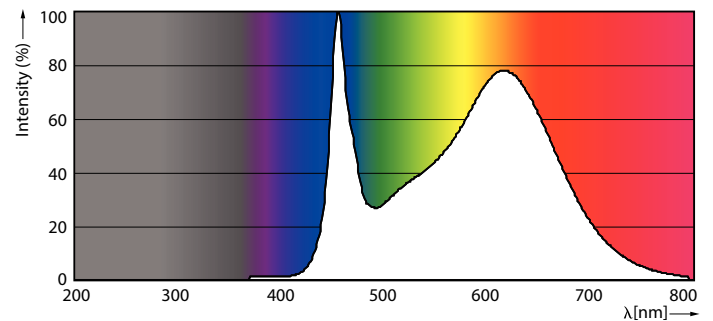
Product	D1	D2	A1	A2	A3
MASTER LEDtube 1500mm 20W833 T8 FOOD	25,7 mm	28 mm	1500 mm	1507,1 mm	1514,2 mm

Données photométriques



General Uniform Light
1 x TLED 5ft 20-58W 1680lm 160D 3300K G13 ND
Caled Photonics Co. | Page Lighting Ltd. | Page 11

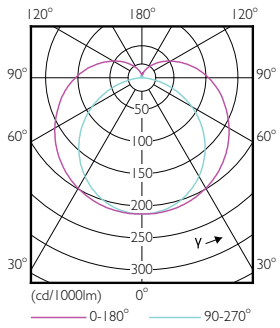
LEDtube 1500mm 20W G13 833 1680lm T8



LEDtube 1200mm 12W G13 833 1000lm T8

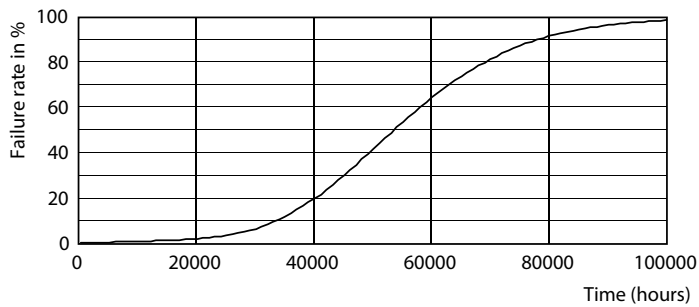
MASTER LEDtube EM/Mains

Données photométriques

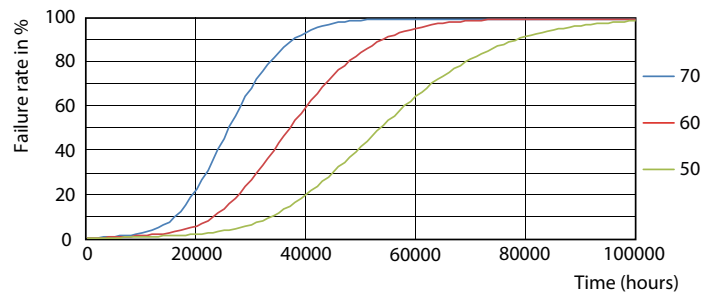


LEDtube 900mm 8-5W G13 833 750lm T8

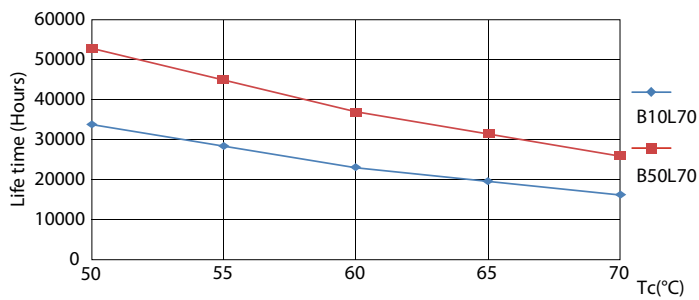
Durée de vie



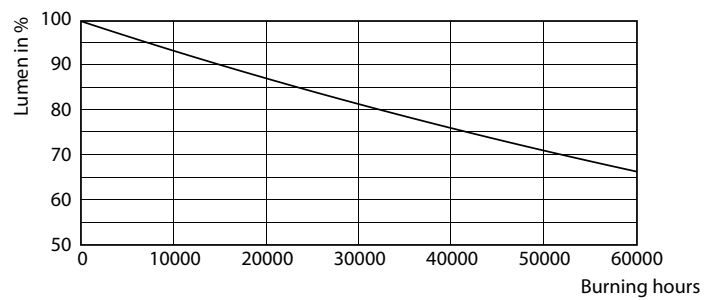
LEDtube 900mm 8-5W G13 833 750lm T8



LEDtube 900mm 8-5W G13 833 750lm T8



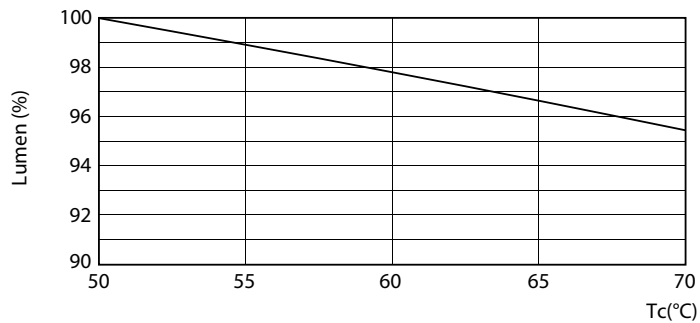
LEDtube 900mm 8-5W G13 833 750lm T8



LEDtube 900mm 8-5W G13 833 750lm T8

MASTER LEDtube EM/Mains

Durée de vie



LEDtube 1500mm 20W G13 833 1680lm T8

